

Baccalauréat 1984. .

Numéro d'inventaire : 2010.05370

Type de document : disque

Imprimeur : Offset France

Date de création : 1984

Collection : La voix de son maître

Description : Objet composée d'une pochette souple illustrée décollée et d'un disque phonogramme 33 T rigide.

Mesures : diamètre : 30 cm

Notes : Disque contient : Face 1 : 1. Adagio et fugue en ut mineur / Mozart ; interprété par Quatuor Végh : Sandor Végh, Sandor Soldy, Georges Janzer, Paul Szabo, P. 1954 ; 2. Concerto n° 2 pour trompette / Jolivet ; interprété par Roger Delmotte (trompettiste), orchestre national de la radiodiffusion française, direction A. Jolivet, P 1956. Face 2 : Othello / Verdi : 1. Acte II, Credo de Iago ; interprété par Ernest Blanc (baryton) ; Orchestre de la société des concerts du conservatoire, direction Georges Prêtre, P 1961, 2. Acte IV, Chanson du Saule, Ave Maria / interprété par Montserrat Caballe (soprano), Elisabeth Bainbridge (mezzo-soprano) ; Royal Philharmonic Orchestra, direction Anton Guadagno, P 1973. Dos de la pochette : "Les analyses des oeuvres musicales imposées à l'épreuve facultative du Baccalauréat 1984 sont éditées par la revue "L'éducation musicale" (supplément au n° 302)". Cote et code-barres du CRDP d'Amiens.

Mots-clés : Musique, chant et danse

Filière : Lycée et collège classique et moderne

Niveau : Terminale

Autres descriptions : Langue : Français

ill.

ill. en coul.



BACCALAUREAT - 1984

Wolfgang Amadeus Mozart

FACE 1 a) **ADAGIO ET FUGUE**
en Ut mineur, K.546 (7'43)

LE QUATUOR VEGH
Sandor Vegh
et Sandor Zoldy, violons
Georges Janzer, alto
Paul Szabo, violoncelle

© 1954
MONO ORIGINE MONO

André Jolivet

CONCERTO N° 2
POUR TROMPETTE ET ORCHESTRE

b) I. *Mesto* (4'47)
c) II. *Grave* (3'38)
d) *FT1369III. Giocoso* (4'14)

(Editions Heugel)

ROGER DELMOTTE, trompette
Orchestre National
de la Radiodiffusion Française
direction:
ANDRÉ JOLIVET

© 1956
MONO ORIGINE MONO

Giuseppe Verdi

FACE 2 **OTELLO**
Livret d'Arrigo Boïto

a) **ACTE II: Credo de Iago** (4'14)

ERNEST BLANC, baryton
Société des Concerts du Conservatoire
direction:
GEORGES PRETRE

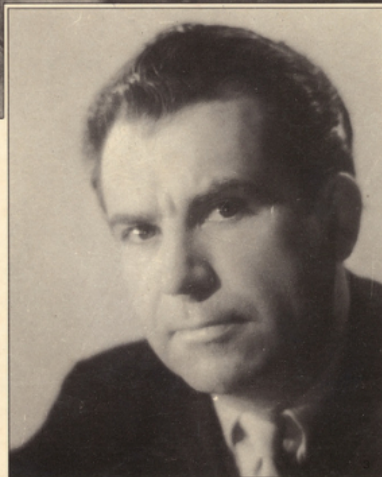
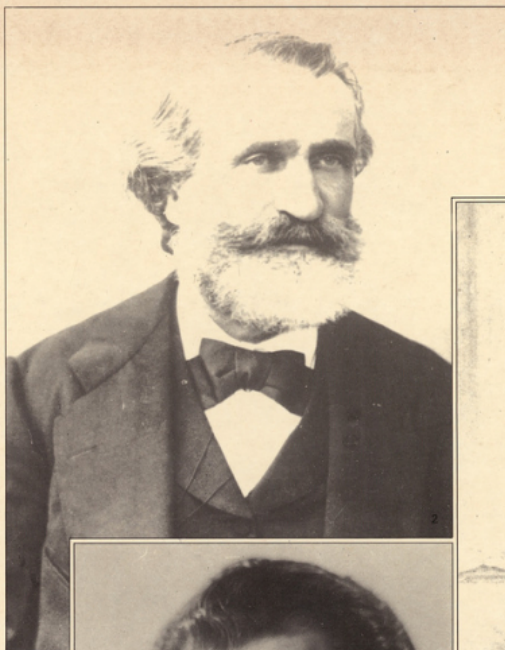
© 1961

ACTE IV:

b) - Chanson du Saule
- Ave Maria (16'10)

MONTERRAT CABALLE, soprano
ELISABETH BAINBRIDGE, mezzo-soprano
Royal Philharmonic Orchestra
direction:
ANTON GUADAGNO

© 1973
STEREO ORIGINE STEREO



1783351 PM 321



5 099917 833516

Les analyses des œuvres musicales
imposées à l'épreuve facultative
du Baccalauréat 1984
sont éditées par la revue "L'Éducation Musicale"
(supplément au n° 302)

Les candidats peuvent commander ce fascicule à :
L'Éducation Musicale
23 rue Bénard
75014 PARIS
CCP Paris 9904-69 C

Prix: 40 F
Joindre un titre de paiement à la commande.

1. Illustration de Retzsch pour l'Acte IV d'Otello
(photo Bibliothèque Nationale)
2. Giuseppe Verdi (Coll. Sirot/Angel)
3. André Jolivet (photo X.)
4. Wolfgang Amadeus Mozart, dessin de Hamman
(photo Roger-Violet)
En couverture: Paul Klee « Fleurs en spirale » - 1926
Collection Lady Multon - Ektachrome Lauros-Giraudon
© by A.D.A.G.P., Paris - 1983

PATHE MARCONI **EMI**
Made in France

OFFRET FRANCE Imprimé en France

