

## Éléments usuels des sciences physiques et naturelles.

**ATTENTION** : CETTE COLLECTION EST TEMPORAIREMENT INDISPONIBLE À LA CONSULTATION. MERCI DE VOTRE COMPRÉHENSION

**Numéro d'inventaire** : 1977.06097

**Auteur(s)** : Charles Saffray

**Type de document** : livre scolaire

**Éditeur** : Hachette & Cie (Paris)

**Imprimeur** : Crété

**Période de création** : 4e quart 19e siècle

4e quart 19e siècle

**Date de création** : 1882

**Description** : couverture carton dos toile

**Mesures** : hauteur : 181 mm ; largeur : 114 mm

**Notes** : Auteur : Docteur. Manuel destiné à l'élève. Extrait du catalogue de l'auteur 1 p. non numérotée. Extrait du catalogue de l'éditeur p. 4 de couverture. Tampon du musée du matériel pédagogique de Rouen. Mention manuscrite : signature Deviller.

**Mots-clés** : Leçons de choses et de sciences (élémentaire)

Mécanique (comprenant la dynamique des fluides)

**Filière** : École primaire élémentaire

**Niveau** : Cours élémentaire

**Utilisation / destination** : enseignement

**Autres descriptions** : Langue : Français

Nombre de pages : 104

ill.

COURS COMPLET D'ENSEIGNEMENT PRIMAIRE  
rédigé conformément aux programmes du 27 juillet 1882

ÉLÉMENTS USUELS  
DES  
SCIENCES PHYSIQUES  
ET NATURELLES

PAR  
LE D<sup>r</sup> SAFFRAY  
COURS ÉLÉMENTAIRE  
LEÇONS DE CHOSSES



LIVRE DE L'ÉLÈVE

PARIS  
LIBRAIRIE HACHETTE ET C<sup>ie</sup>  
79, BOULEVARD SAINT-GERMAIN, 79

Du même auteur : Cours moyen et Cours supérieur.



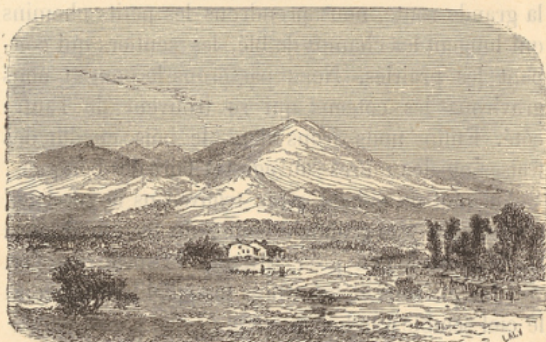
2

SCIENCES PHYSIQUES ET NATURELLES.

sont en réalité **bombées**. Voilà pourquoi, en



Le champ de blé.



La plaine et les montagnes.

traversant la plaine pour venir au village, on voit

VOYAGE DE DÉCOUVERTE.

3

d'abord le clocher, puis l'église, puis les maisons.

Arrivés au bout de la plaine, nous commencerons à descendre vers la rivière. Le terrain est en pente de chaque côté de l'eau. Ce terrain en pente douce, au fond duquel coule un ruisseau, une rivière, un fleuve, s'appelle **val**, **vallon** ou **vallée**.



Ruisseau dans le bois.

Pour gagner le bois, nous monterons le long des pentes au pied desquelles coule la rivière.

Le bois se trouve sur une portion de terrain qui forme une éminence, une bosse, si vous voulez.

Ces bosses à la surface de la terre sont de grosseur très inégale. On nomme **collines** les plus petites ; **montagnes**, les plus grosses. Les