

## La race bovine

**Numéro d'inventaire** : 2015.8.3523

**Type de document** : couverture de cahier

**Éditeur** : Auguste-Godchaux (Paul) et Cie

**Imprimeur** : Auguste-Godchaux (Paul) et Cie

**Période de création** : 4e quart 19e siècle

**Date de création** : 1890 (vers)

**Collection** : Les animaux en agriculture

**Inscriptions** :

- lieu d'édition inscrit : 10 rue de la Douane, Paris
- lieu d'impression inscrit : 10 rue de la Douane, Paris

**Matériau(x) et technique(s)** : papier

**Description** : Papier épais jauni. Recto: une chromolithographie. Verso : Texte imprimé en noir sur 2 colonnes.

**Mesures** : hauteur : 22 cm ; largeur : 17 cm (dimensions fermées)  
largeur : 34 cm

**Notes** : Au recto, 5 vignettes de boeufs et veau, détails des pièces de boucherie. Au verso, texte à la gloire de la race bovine, les espèces et leurs production de viande ou de lait.

**Mots-clés** : Protège-cahiers, couvertures de cahiers  
Leçons de choses et de sciences (élémentaire)

**Filière** : Élémentaire

**Utilisation / destination** : enseignement

**Représentations** : représentation animalière : bovidé / Attelage de boeufs, vaches et veaux au pâturage, coupe de boeuf de boucherie, coup de de veau de boucherie, estomac d'un ruminant

**Autres descriptions** : Langue : Français

Nombre de pages : 2

ill. en coul.

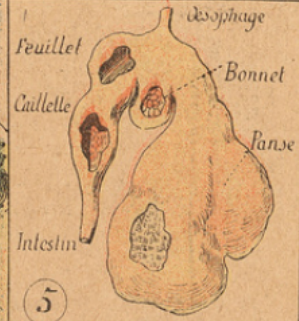
Cahier de \_\_\_\_\_

Appartenant à \_\_\_\_\_

Les Animaux en Agriculture.

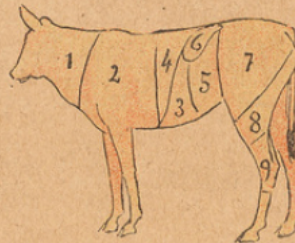
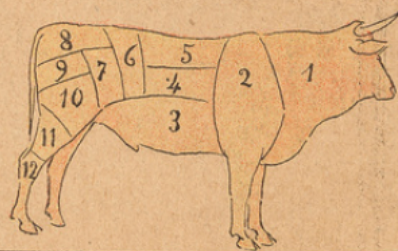
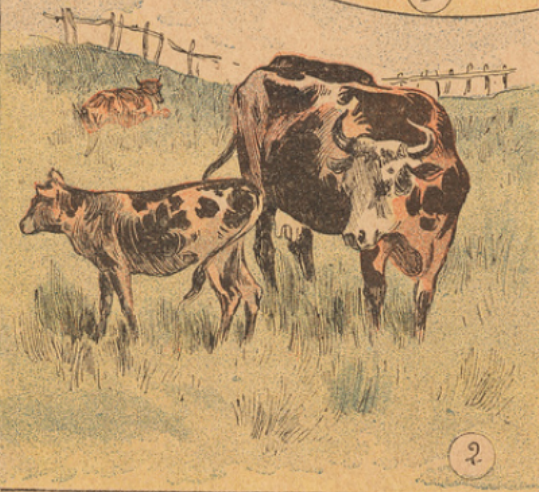
Coupe d'un Veau de boucherie.

1. Tête et Collet.
2. Epaule.
3. Poitrine.
4. Carré.
5. Rognon et Longe.
6. Filet.
7. Quasi.
8. Rouelle.
9. Crosse.



Coupe d'un Boeuf de boucherie

1. Collier
2. Paleron et Macreuse
3. Poitrine
4. Plats côtes
5. Côtes couvertes et Faux-Filet
6. Aloyau et Filet
7. Tranche grasse
8. Calotte —
9. Gîte à la Noix —
10. Quasi —
11. Gîte de derrière
12. Crosse. —



COLLECTION GODCHAUX

La Race Bovine

DÉPOSÉ

1. Attelage de Boeufs.—2. Vaches et veau au pâturage.—3. Coupe de boeuf de boucherie.  
4. Coupe de veau de boucherie.—5. Estomac d'un ruminant.