

Modèle de tapisserie.

Numéro d'inventaire : 1979.28112.2

Auteur(s) : Frères Formstecher

Type de document : image imprimée

Imprimeur : Formstecher Frères Imprimeurs lithographes

Période de création : 3e quart 19e siècle

Date de création : 1860 (vers)

Collection : Le Conseiller des Dames et des Demoiselles

Description : gravure lithographique en couleurs sur papier cartonnée longue pliure longitudinale dimensions de la feuille : 225 x 280

Mesures : hauteur : 168 mm ; largeur : 205 mm

Notes : Modèle de tapisserie réalisée aux points de croix pour décoration et ameublement Extrait Du "Conseiller des Dames et des Demoiselles", journal d'économie domestique et de travaux à l'aiguille, 169 Rue Montmartre, Paris. Formstecher (Frères), imprimeurs-lithographes, 63 Rue des Marais-St-Martin, Paris.

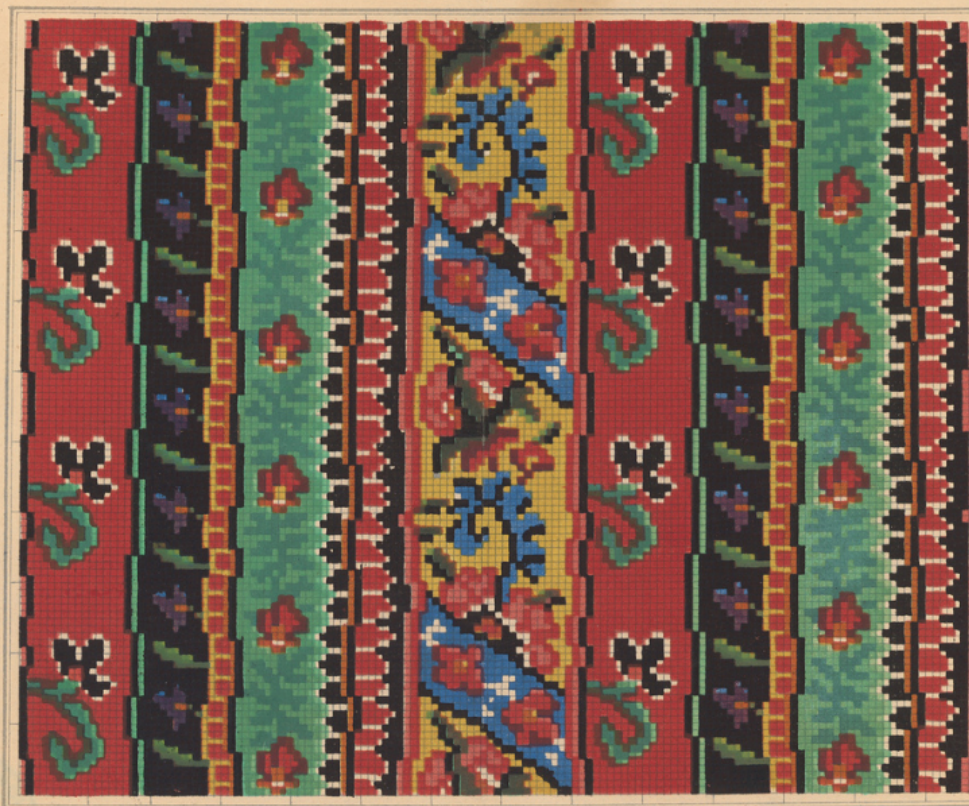
Mots-clés : Travaux manuels, EMT, technologie

Filière : aucune

Niveau : aucun

Autres descriptions : Langue : Français
ill. en coul.

LE CONSEILLER DES DAMES ET DES DEMOISELLES,
169, Rue Montmartre.



Lith. Formstecher Frères, 63, rue des Marais-S^t Martin, Paris.

Prix d'Abonnement 10 fr. par an pour Paris, 12 fr. pour les Départements.