

## Problème d'Algèbre

**Numéro d'inventaire** : 2015.8.4405

**Auteur(s)** : Jean Rolhion

**Type de document** : travail d'élève

**Période de création** : 2e quart 20e siècle

**Date de création** : 1946 (entre) / 1947 (et)

**Matériau(x) et technique(s)** : papier ligné, papier cartonné

**Description** : Cahier cousu, couverture souple jaune clair, faux dos noir imprimé, 1ère de couverture avec une photo noir et blanc pleine page des "allées de Tourny vues du théâtre" de Bordeaux, en dessous titre et texte explicatif de la photo, en bas à gauche "Hélios", "Cahier de...à..." non complété. 4ème de couverture avec une photo noir et blanc pleine page des remparts de Vianne, dessous le titre et un texte explicatif. réglure type papier millimétré avec marge, encre violette, rouge, bleue.

**Mesures** : hauteur : 22,3 cm ; largeur : 17,5 cm

**Notes** : Cahier d'exercices d'algèbre de 3ème année de Cours complémentaire: puissances, expressions algébriques (calcul de la valeur numérique), les monômes (réduction, calcul de leur valeur numérique, sommes), polynômes (réduction, ordre, sommes et soustractions), multiplications des monômes et des polynômes, développer et réduire des expressions algébriques, les identités remarquables, division des monômes et des polynômes- décomposition en facteurs, les fractions rationnelles, équations numériques du 1er degré à 1 inconnue, équations que se ramènent au 1er degré, équations littérales, systèmes numériques du 1er degré à 2 équations et 2 inconnues, problèmes du 1er degré à 2 inconnues.

**Mots-clés** : Calcul et mathématiques

**Filière** : Cours complémentaire

**Autres descriptions** : Nombre de pages : Non paginé

Commentaire pagination : 58 p. manuscrites sur 58 p.

Langue : français.

couv. ill.

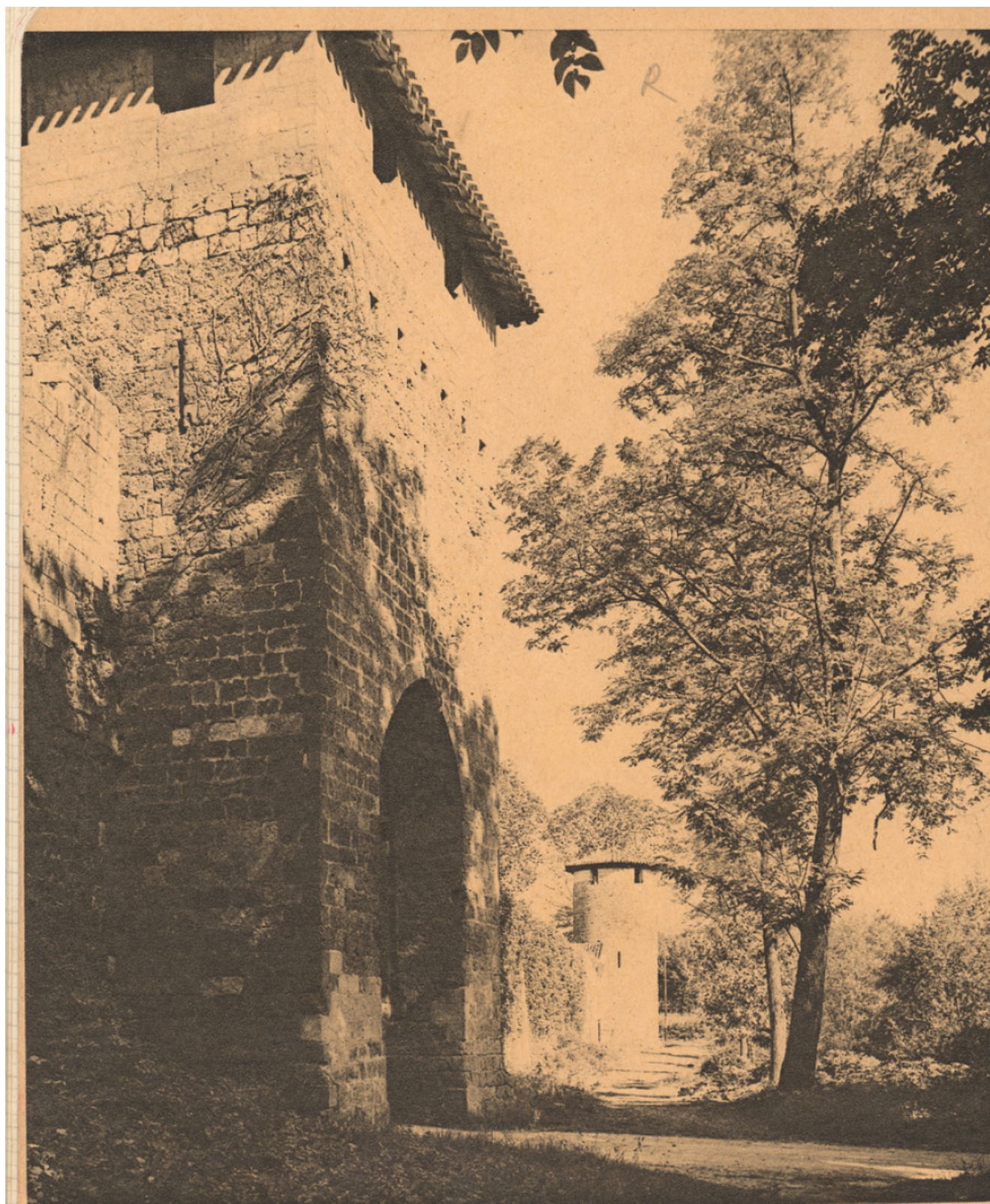
**Lieux** : Arlanc



**BORDEAUX. LES ALLÉES DE TOURNY VUES DU THÉÂTRE.**

Au centre de la ville s'étend une belle avenue, créée au XVIII<sup>e</sup> siècle, par l'intendant Aubert de Tourny. Au premier plan, les statues qui ornent la façade du Grand Théâtre (XVIII<sup>e</sup> siècle) et dont les sujets, empruntés à la mythologie antique, représentent les déesses et les muses.





**VIANNE (LOT-ET-GARONNE). LES REMPARTS.**

Au <sup>x</sup> XII<sup>e</sup> et XIII<sup>e</sup> siècles, surtout dans le sud-ouest de la France ravagé par les guerres, se sont fondées de nombreuses « Bastides » ou « Villes-Neuves », dotées d'importants privilèges, concédés par les seigneurs des lieux pour y attirer les habitants. Ces villes ont eu des fortunes diverses ; certaines ont prospéré telle Libourne (Gironde) ; d'autres sont devenues d'humbles villages comme Vianne, qui a conservé intacte son enceinte du XIII<sup>e</sup> siècle, percée de portes fortifiées et munie de tours d'angle.



# Cours complémentaire d'Arslane

Classe de 3<sup>e</sup> Année

## Problème d'Algèbre

Année scolaire 1946-1947

Polkion Jean