
Karlsruhe, Schloß = château

Numéro d'inventaire : 2009.01009.14

Type de document : plaque de vue sur verre photographique

Période de création : 2e quart 20e siècle

Date de création : 1934 (à partir de)

Inscriptions :

- numéro : 5 (coin supérieur gauche)
- numéro : 5003 (coin supérieur droit)

Matériau(x) et technique(s) : verre, papier

Description : Positif sur verre noir et blanc entouré de bandes de papier blanc dans la partie supérieure et à gauche et à droite. Bande de papier noir dans la partie inférieure.

Mesures : hauteur : 8,3 cm ; largeur : 10 cm

Notes : La première pierre du château du margrave Karl Wilhelm von Baden-Durlach fut posée le 17 juin 1715. Au centre se trouve une tour, 32 allées partent dans toutes les directions. Les années suivantes, la ville de Karlsruhe fut fondée entre les 9 allées les plus au sud. En 1771, après la mort du margrave August Georg de Baden-Baden, les deux margraviats de Bade furent unifiés par le margrave Karl Friedrich. En 183, le margraviat devint une principauté, puis un grand duché en 1806. En s'alliant avec Napoléon, celui-ci multiplia son territoire par quatre. Puis il sut se tourner à temps vers les adversaires de Napoléon pour conserver tous ses territoires au Congrès de Vienne en 1815.

Mots-clés : Histoire de l'Art

Lieu(x) de création : Bade-Wurtemberg

Utilisation / destination : enseignement

Représentations : vue d'intérieur : château, pièce d'habitation, mur, fauteuil, lustre / pièce aux murs richement décorés de peintures et sculptures, deux fauteuils et une horloge sur la gauche, lustre. Même pièce que 2009.01009.13, mais prise sous un angle différent

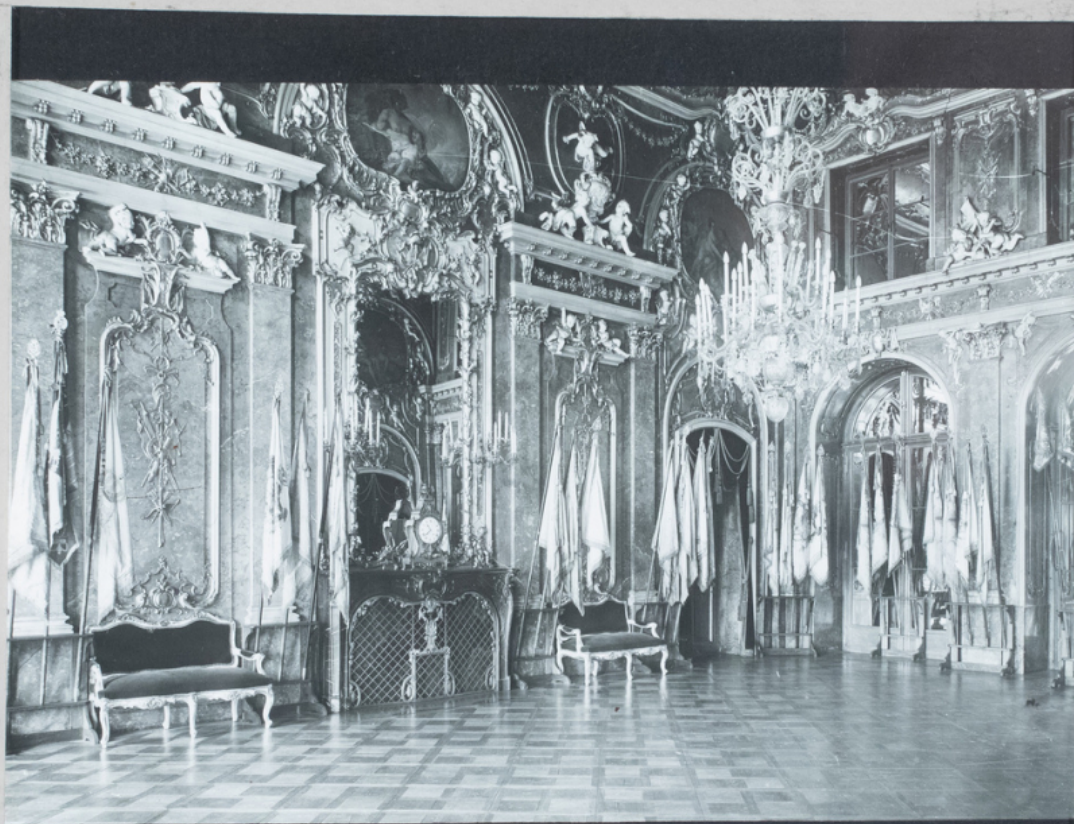
Élément parent : 2009.01009

Autres descriptions : Langue : allemand
ill.

Voir aussi : <https://stadtgeschichte.karlsruhe.de/materialien-zur-stadtgeschichte/einstiege-in-die-stadtgeschichte/kurze-stadtgeschichte>

Lieux : Karlsruhe

5. Karlsruhe, Schloss



5003