
Environs d'Amiens : Hortillonnages

Numéro d'inventaire : 2015.8.6121

Auteur(s) : Helios

Type de document : couverture de cahier

Imprimeur : B. Arthaud Héliogravure et impression - Grenoble

Inscriptions :

- marque de fabricant : HELIOS Marque et modèle déposés (en bas à gauche) (couverture)
- légende : Environs d'Amiens. Hortillonnages. (en bas au centre) (couverture)
- légende : Hôtel de Ville et beffroi de Rue (Somme). (4e de couverture, en bas au centre) (couverture)

Matériau(x) et technique(s) : papier

Description : Couverture de cahier en papier fort beige imprimé à l'encre noire. Sur la 1ère et la 4e de couverture sont imprimées des reproductions de photographies en noir et blanc.

Mesures : hauteur : 22 cm ; largeur : 17 cm

Notes : Couverture de cahier papier fort beige de marque "Helios". Sur la couverture se trouve la reproduction en noir et blanc d'une photographie d'un hortillonnage, imprimée à l'encre noire ; sur la 4e de couverture est imprimée la reproduction en noir et blanc d'une photographie du beffroi de Rue (Somme). Chaque reproduction est accompagnée d'une légende elle-même suivie d'un court paragraphe explicatif.

Mots-clés : Protège-cahiers, couvertures de cahiers

Utilisation / destination : matériel scolaire

Représentations : paysage : jardin potager / Reproduction imprimée en noir et blanc d'une photographie des hortillonnages d'Amiens.

vue d'architecture : beffroi / Reproduction imprimée en noir et blanc d'une photographie du beffroi de Rue (Somme).

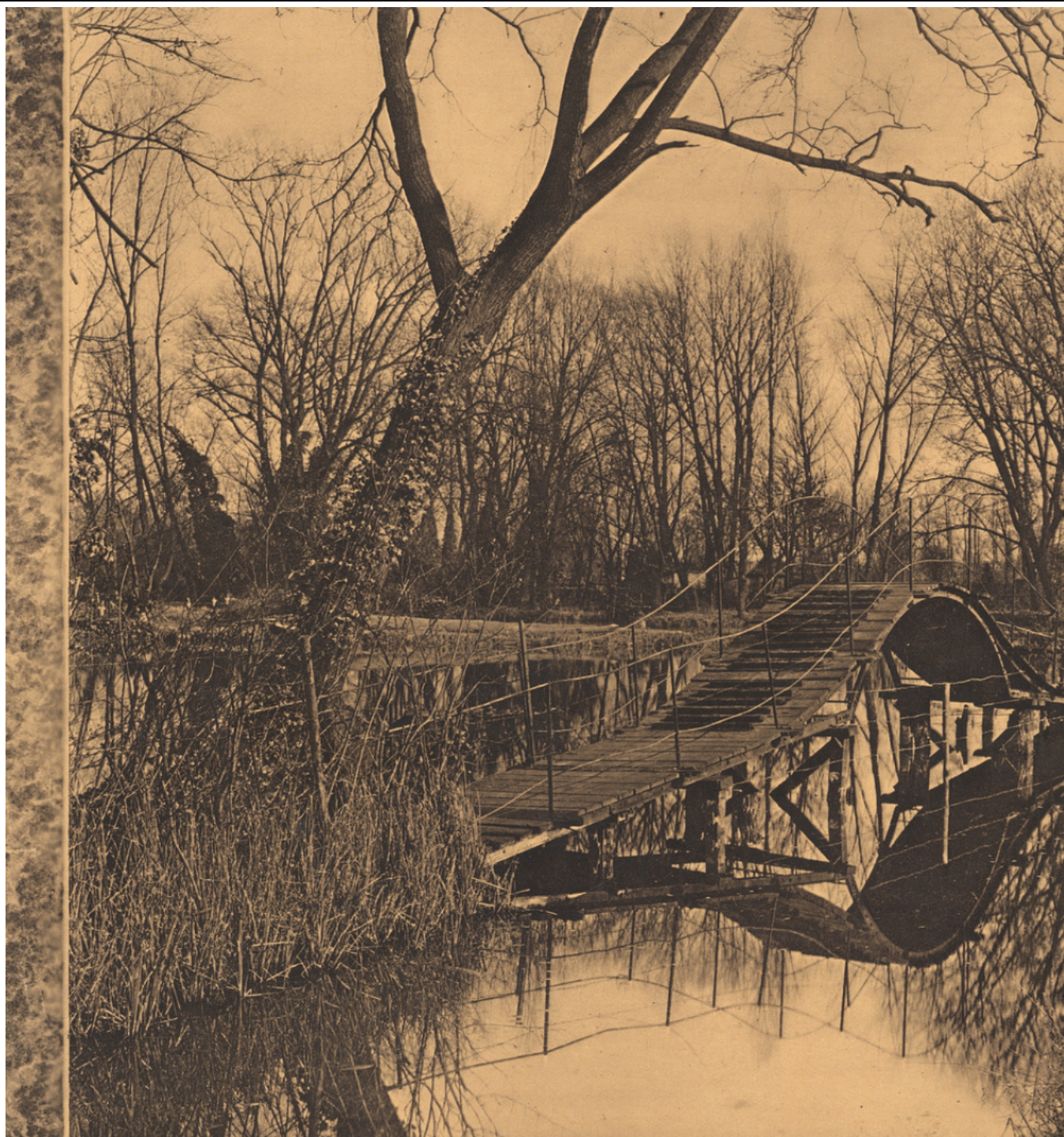
Autres descriptions : Langue : français

Nombre de pages : non paginé

Commentaire pagination : 2 p.

couv. ill.

Objets associés : 2015.8.6122



ENVIRONS D'AMIENS. HORTILLONNAGES.

La large vallée de la Somme, occupée par des marais, a été transformée en jardins dans les environs d'Amiens; ce sont les « hortillonnages ». Les maraîchers circulent en bateau entre les îlots devenus très fertiles. Passerelle en dos d'âne permettant le passage des barques.

HELIOS
Marque et modèle déposés

CAHIER de _____ à _____



HÔTEL DE VILLE ET BEFFROI DE RUE (SOMME).

Située dans le Marquenterre, à proximité de la Manche, Rue, fut au moyen âge, grâce à la petite rivière, la Maye, un port florissant. Elle garde de cette époque son beffroi, tour de l'Hôtel de Ville, qui jouait dans les cités du moyen âge un rôle essentiel.

B. ARTHAUD — HÉLIOGRAVURE ET IMPRESSION — GRENOBLE

