

## France économique

**Numéro d'inventaire** : 2024.0.239

**Auteur(s)** : Jean-Noël Le Toulouzan

**Type de document** : travail d'élève

**Période de création** : 3e quart 20e siècle

**Date de création** : 1960-1961

**Matériau(x) et technique(s)** : papier vélin | plume, | crayon de couleur

**Description** : Ensemble de feuilles de papier à petits carreaux déchirées d'un cahier et de feuilles en papier vélin rugueux type Canson.

**Mesures** : hauteur : 27 cm ; largeur : 21 cm

**Notes** : Il s'agit d'une chemise de feuilles, probablement issues d'un cahier grand format, de l'élève Jean-Noël Le Toulouzan, scolarisé en 3e pilote au lycée de garçons (futur lycée François Ier) du Havre, en 1961-1962. Le contenu repose des cours de géographie physique et économique de la France. Les leçons sont richement dotées d'illustrations tirées de magazines (probablement La Documentation par l'image) et de dessins réalisés en couleur par l'auteur. A noter, également, la présence de feuilles dupliquées par cyclostyle sur papier Alfa Vélin Gestetner.

Contenu Le climat et la végétation : Les éléments du relief, Les conditions du climat et de la végétation, Les variétés régionales du climat et de la végétation (carte Variété climatique) Lacs et cours d'eau : Les lacs, Caractères du réseau hydrographique, Les grands bassins fluviaux (carte des bassins de la Seine, de la Loire, de la Garonne et du Rhône) La population : Evolution, Répartition de cette population L'agriculture française : Les principaux types de régions agricoles (schémas village cauchois, ferme normande, ferme picarde, labour), Type d'habitat rural (carte Types de régions agricoles), Les conditions sociales et techniques (cartes Consommation des engrais et Le vin en France), La France est un grand pays agricole, Le ravitaillement alimentaire en France (cartes Le commerce des produits alimentaires et Marchés d'expédition des produits périssables de l'agriculture de la France) L'industrie : Les types de paysages industriels (cartes Répartition des industries et Ressources), Les principaux foyers d'activité, Les sources d'énergie

Documents dupliqués signés R. Lec. Le ravitaillement alimentaire et Le commerce des produits alimentaires Localisation de l'industrie : Répartition des industries et La décentralisation Le Massif central : Evolution et Le Sud L'agriculture française : Types de régions agricoles, Types d'habitat rural, L'agriculture française dans le Marché commun La France physique croquis : Structure et relief, Variété climatique, Fleuves Ressources minérales Le Jura Relief du Massif armoricain La documentation par l'image Une péniche sur la Meuse et Navigation sur la Seine à Ivry (Septembre 1959, p. 5-6) Riquewhir et Ribeaupvillé (Janvier 1957, p. 6-7) Les attelages et traction mécanique (Janvier 1962 p. 7-8 et 17-18 Les Alpes - Barrage de Roselend en Savoie - Transhumance en Briançonnais - Alpage sur le plateau d'Emparis (Décembre 1961, p. 5-6 et 19-20)

**Mots-clés** : Géographie

**Lieu(x) de création** : Le Havre

**Autres descriptions** : Langue : Français

Nombre de pages : Non paginé

Commentaire pagination : 50 p. dont 40 p. manuscrites

# LE CLIMAT ET LA VEGETATION

## LES ELEMENTS DU RELIEF

### • Les températures.

Amplitude thermique annuelle Strasbourg : 18°

Brut : 10°

Marseille : 16°

Extrêmes observés en France Toulouse 44° 8 Août 1923

Lens -33° 4 Décembre 1879

En Janvier influence prédominante: maritime et continentale

En Juillet influence prédominante: latitude.

### • Les vents

Vents variables mais du secteur Ouest dominant.

### • Les précipitations

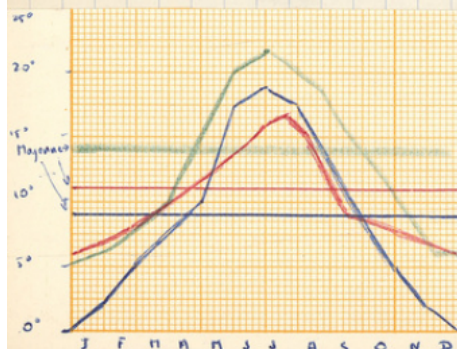
Totale annuelle de précipitation Strasbourg : 696 mm.

Brut : 715 mm

Marseille : 542 mm

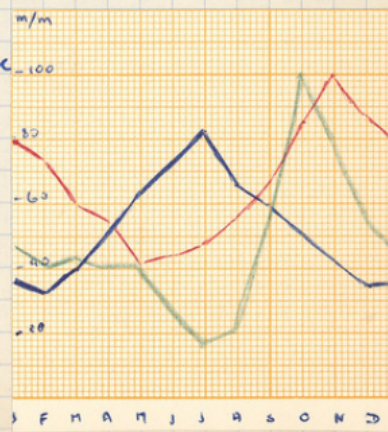
Régions continentales : forte pluie en été

Régions océaniques : maximum d'automne



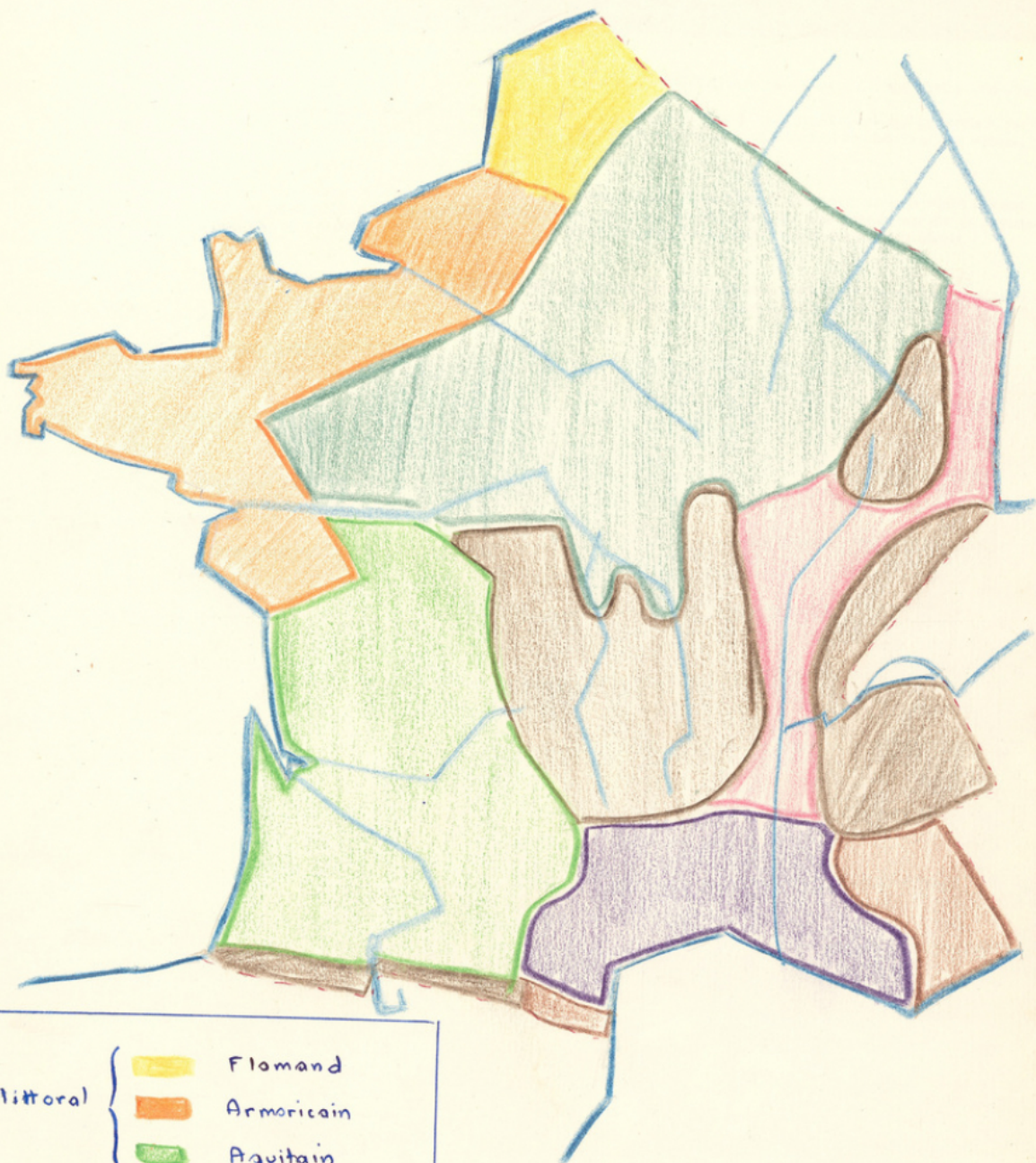
— Marseille  
— Brut  
— Strasbourg  
TEMPERATURES

PRECIPITATIONS





VARIÉTÉ CLIMATIQUE.



Climat	{	littoral	{	Flamand
			{	Armorica
Atlantique	{	Intérieur	{	Aquitain
			{	Parisien
			{	Rhodanien, Alsacien
			{	Montagne
Climat méditerranéen	{		{	de plaine
			{	de montagne.



LA FORET DE COMPIEGNE.

Elle est un lambeau du massif boisé qui couvraient jadis le centre du Bassin Parisien. D'une superficie de 15.000 hectares, elle comporte surtout du hêtre et des chênes dont plusieurs sont multicentenaires.

