

---

## Cahier journalier

**Numéro d'inventaire** : 2015.8.6116

**Auteur(s)** : Jeanne Bourbonnais

**Type de document** : travail d'élève

**Imprimeur** : Ref. 14.035 DOC L'écolier studieux se fournit dans nos Succursales

**Période de création** : 2e quart 20e siècle

**Date de création** : 24/01/1931 - 17/04/1931

**Inscriptions** :

- en-tête imprimé : Villes et Paysages de France (en haut au centre) (couverture)
- légende : SAINT-CLAUDE - Vallée du Tacon. (en bas à droite et à gauche) (couverture)

**Matériau(x) et technique(s)** : papier | encre bleue, | encre rouge, | crayon Conté

**Description** : Cahier en papier, à la réglure Sèyès et à la reliure piquée agrafée. La couverture est en papier fort bleu, imprimée à l'encre bleue ; sur la couverture est collée la reproduction d'une photographie en noir et blanc. L'ensemble est écrit à l'encre bleue, avec quelques mentions marginales au crayon à papier et au crayon de couleur rouge. Le papier est filigrané d'un monogramme.

**Mesures** : hauteur : 22,3 cm ; largeur : 17,5 cm

**Notes** : Cahier journalier en papier et à la couverture de cahier en papier fort bleu appartenant à Jeanne Bourbonnais pour l'année scolaire 1930-1931. La couverture est imprimée à l'encre bleue avec la reproduction de la photographie imprimée en noir et blanc d'une vue de la ville de Saint-Claude (39). L'ensemble est écrit à l'encre bleue, avec quelques rares mentions au crayon de couleur rouge ou au crayon à papier, et comporte des exercices d'écriture, de grammaire (dictée, vocabulaire, conjugaison), de mathématiques (calcul, problèmes). Les annotations de l'enseignants sont écrites dans la marge à l'encre rouge.

**Mots-clés** : Cahiers journaliers, mensuels et de roulement de l'enseignement élémentaire  
Apprentissage et histoire de l'écriture

Apprentissage du français : filières élémentaires

**Utilisation / destination** : matériel scolaire

**Représentations** : vue d'architecture : architecture urbaine (vue panoramique) / Reproduction d'une photographie en noir et blanc représentant une vue de la ville de Saint-Claude (39), ainsi que la rivière Tacon.

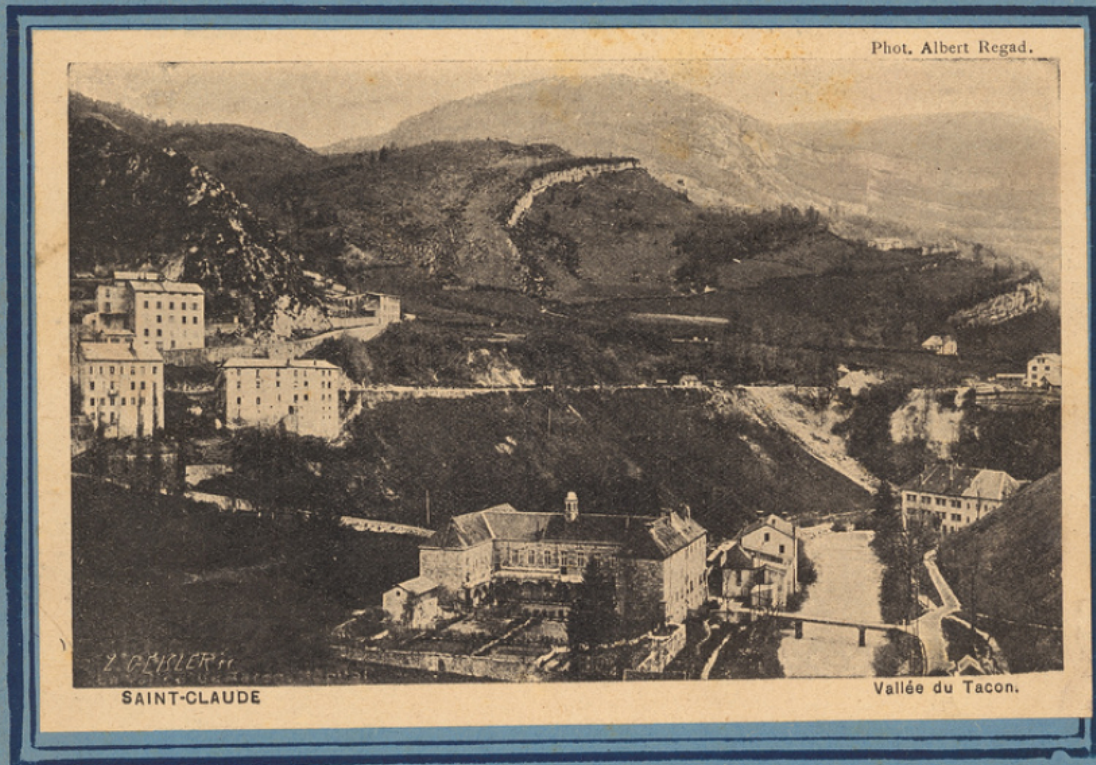
**Autres descriptions** : Langue : français

Nombre de pages : non paginé

Commentaire pagination : 60 p.  
couv. ill.

1930-1931

# Villes et Paysages de France



Phot. Albert Regad.

Z. GEBLER

SAINT-CLAUDE

Vallée du Tacon.

Réf. 14.035



Prix :

**L'Écolier studieux se fournit dans nos Succursales**



J. Bourbonnais

Lamedi 24 Janvier 1.931.

Calcul.

7.3.5.6.0.0.	<u>7,48</u>	6-2 5 0 0	<u>3,89</u>
6.2 40	283,42	2 3 6 0	160,66
2.560	<del>1</del>	0 2 6 0	<del>2</del>
3.160	<del>3</del>	2 6 6 0	<del>4</del>
1.680	<del>8</del>	3 2 6	
184			

4 6 2 4	<del>1</del>
X 5 0 8	
<u>36 9 9 2</u>	
23 1 2 0 0	
<u>= 23 4 8 9 9 2</u>	

6 4 3 2	<del>6</del>
X 7 6 0	
<u>38 5 9 2 0</u>	
4 5 0 2 4	
<u>4 8 8 8 3 2 0</u>	

Lundi 26 Janvier 1.931.

Calcul.

4 3 7 0	<u>63,8</u>	2 0 5 4 0 0	<u>6,74</u>
5 4 2 0	6,84	0 3.2 0 0	304,74
3.160	<del>8</del>	5.0 4 0	<del>2</del>
6.0 8	<del>5</del>	3.2 2 0	<del>0</del>
		5 2 4	



### Problème.

J'avais acheté un veau pour 690<sup>+</sup> et un porc  
coursier pour 135<sup>+</sup>. Au bout de quelque  
temps, je revends le veau 885<sup>+</sup> et le porc 190<sup>+</sup>  
Combien ai-je gagné: 1<sup>o</sup> sur chacun? 2<sup>o</sup> sur  
les deux ensemble?

### Analyses

J'ai gagné sur les deux ensemble = le prix du  
veau + le prix du porc.

J'ai gagné sur le porc = 190<sup>+</sup> - 135<sup>+</sup>

J'ai gagné sur le veau = 885<sup>+</sup> - 690<sup>+</sup>

### Opérations. Solution.

$\begin{array}{r} 885^+ \\ - 690^+ \\ \hline 195^+ \\ + 190^+ \\ - 135^+ \\ \hline 055^+ \\ + 195^+ \\ \hline 250^+ \end{array}$	<p>J'ai gagné sur les deux ensemble:</p> $885^+ - 690^+ = 195^+$ <p>J'ai gagné sur le porc:</p> $190^+ - 135^+ = 55^+$ <p>J'ai gagné sur les deux ensemble:</p> $195^+ + 55^+ = 250^+$
--	--

Réponses: 195<sup>+</sup> - 55<sup>+</sup> - 250<sup>+</sup>.

Mardi 27 Janvier 1.931.