

---

## Solfège

**Numéro d'inventaire** : 2024.0.49

**Auteur(s)** : Yvonne Mondon

**Type de document** : travail d'élève

**Période de création** : 2e quart 20e siècle

**Date de création** : 1934-1936

**Matériau(x) et technique(s)** : papier vélin | crayon Conté

**Description** : Cahier à reliure agrafée et à couverture en papier épais bleu. Six portées à lignage bleu par page.

**Mesures** : hauteur : 24,4 cm ; largeur : 18,5 cm

**Notes** : Il s'agit du cahier de solfège ayant appartenu à l'élève française Yvonne (Marie Louise) Mondon, daté des années 1934-1935 et 1935-1936. Les partitions sont rédigées en notation musicale française. Contenu : Plusieurs dictées Improvisation Mesures à écrire Mesures composées Contrepoint de noires Contrepoints de broches Composition : marche Chant de Noël Gammes diésées majeures Gammes bémolisées majeures

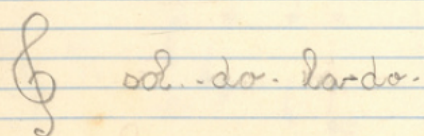
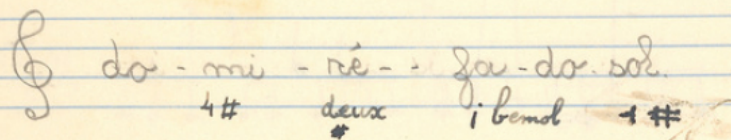
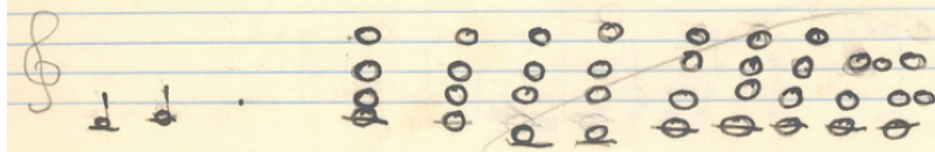
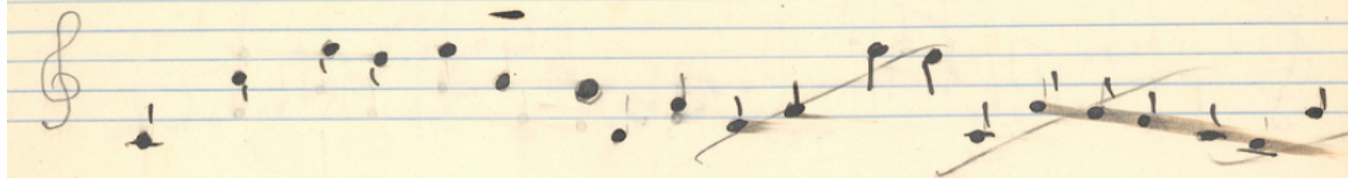
**Mots-clés** : Musique, chant et danse

**Autres descriptions** : Langue : Français

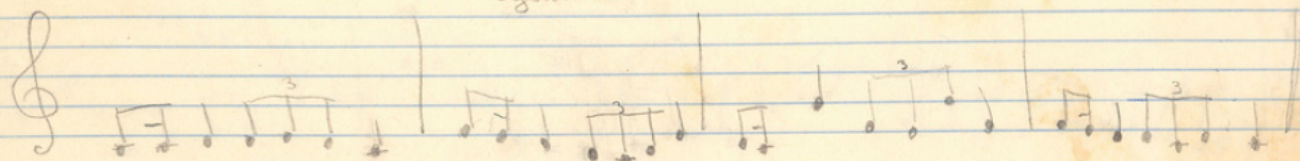
Nombre de pages : Non paginé

Commentaire pagination : 32 p.

année 1934-1935



la revue des gammes majeures, 4 mesures sur un même rythme.





Mettre un rythme

juste

chanter la mélodie page 4 n°5.

les 5 gammes majeures de sol, ré, la, mi, page 4 n°5 à chanter  
à réduire à  $\frac{2}{3}$  cette mélodie qui suit

