
Jeu de la semelle

Numéro d'inventaire : 1979.01256

Type de document : image imprimée

Période de création : 19e siècle

Date de création : 1811

Inscriptions :

- titre : XIVe Siècle. (imprimé à l'encre noire) (recto)
- inscription : COLLECTION EDGARD FOURNIER (autocollant en forme de parchemin, blanc avec des lignes et des écritures rouges.) (recto)
- annotation : n° 286 Jeu de la semelle (manuscrit au crayon à papier) (verso)

Matériau(x) et technique(s) : papier vergé | lithographie

Description : Feuille de papier vergé format paysage ornée d'un titre et de deux petites gravures l'une au-dessus de l'autre, colorées au piceau.

Mesures : hauteur : 18 cm ; largeur : 23,1 cm

Notes : Jeu de la semelle : Jeu qui consiste à toucher alternativement avec la plante du pied, la terre puis le pied de son partenaire.

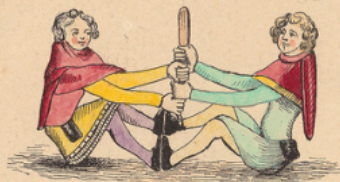
Oeuvre exposée à l'exposition Jeux & Jouets d'autrefois : [exposition, Paris, IPN, 12 décembre 1961-10 mars 1962], IPN, 1961. Mention dans le catalogue p. 70, n° 286.

Mots-clés : Jeux de mouvement sans accessoires (barres, cache-cache, cheval fondu, etc.)

Représentations : scène : enfant, jeu, chaussure, Moyen Age / 2x2 enfants. Ceux du haut, semelles contre semelles, assis au sol, tirent sur un bâton. Ceux du bas, un assis sur un tabouret, un debout, semelle gauche contre semelle droite, poussent avec leurs jambes. Vêtements, coiffures et style évoquant le Moyen-Age (tuniques à capuchons, chausses...).

Autres descriptions : Langue : Français

XIV^e siècle.



COLLECTION
EDGARD FOURNIER