
Planche : Nouvelle garde impériale : Compagnie du génie : Grande tenue

Numéro d'inventaire : 1979.22752

Type de document : image imprimée

Mention d'édition : Imprimerie. Lith. de Pellerin, à Epinal

Période de création : 3e quart 19e siècle

Date de création : vers 1855

Inscriptions :

• titre : NOUVELLE GARDE IMPERIALE. COMPAGNIE DU GENIE. GRANDE TENUE.
(Imprimé à l'encre noire.) (recto)

Matériau(x) et technique(s) : papier | lithographie

Description : Feuille format portrait de papier fort blanc sur laquelle est imprimée une estampe en noir et blanc.

Mesures : hauteur : 46,4 cm ; largeur : 36,8 cm

Notes : L'Imagerie d'Épinal (Vosges) est à l'origine une imprimerie fondée en 1796 par Jean-Charles Pellerin et où furent gravées les premières images d'Épinal en série. L'imprimerie utilise d'abord la xylographie colorée au pochoir, et la lithographie à partir de 1850. A la fin du XIX^{ème} siècle, les pantins, les théâtres de papier, les constructions font connaître la production de l'imagerie d'Epinal dans le monde entier.

Sapeurs du génie de la Garde du Second Empire en grande tenue.

Mots-clés : Jeux et jouets militaires et musicaux

Instruction pré militaire et militaire

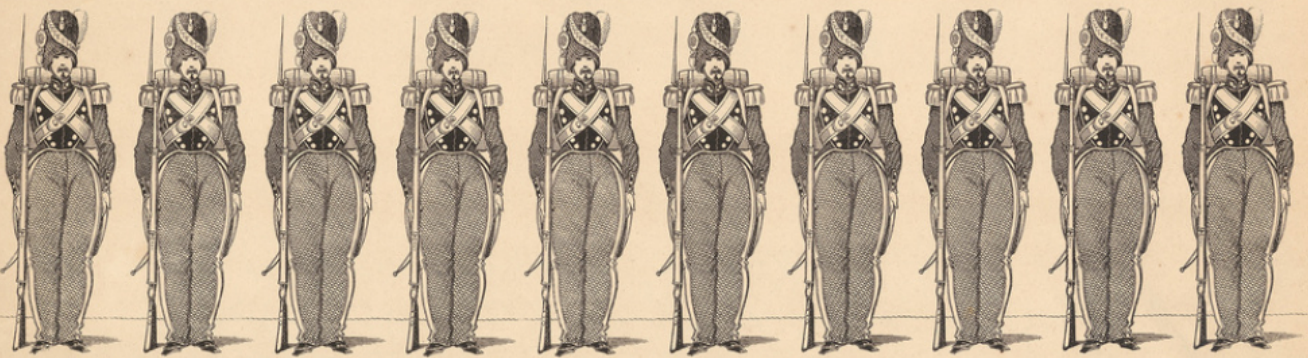
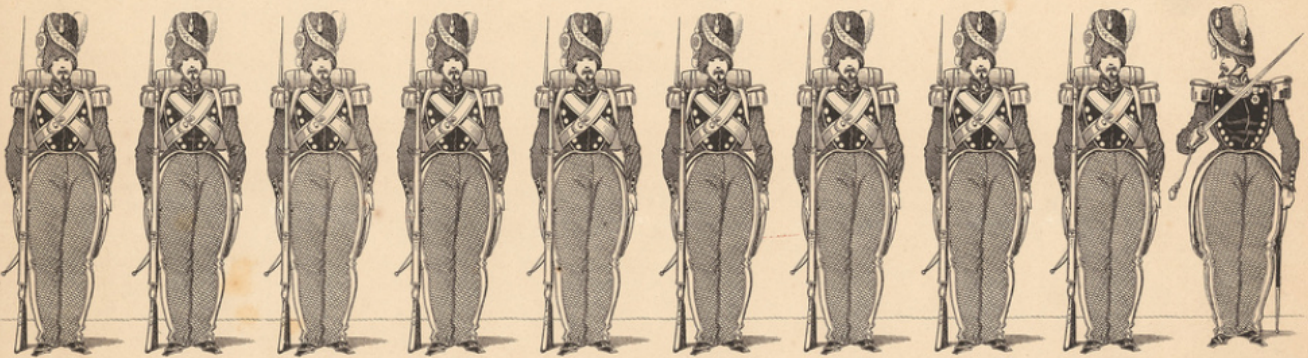
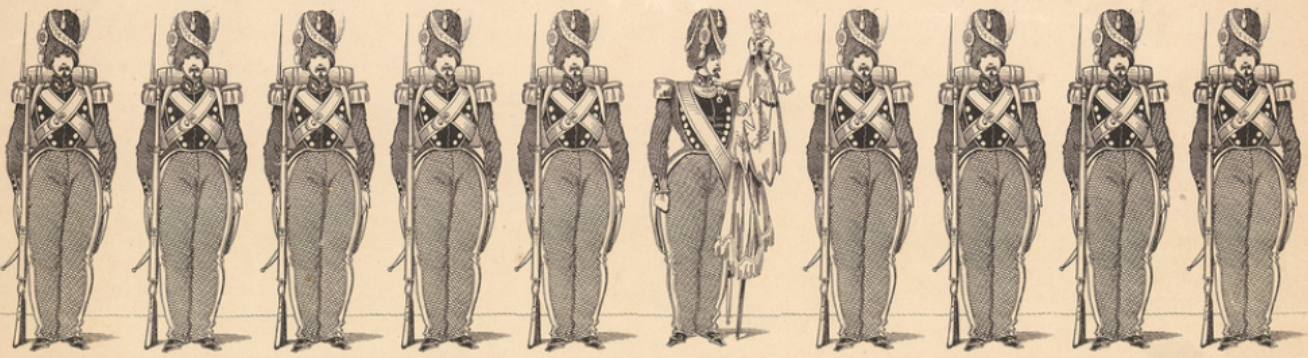
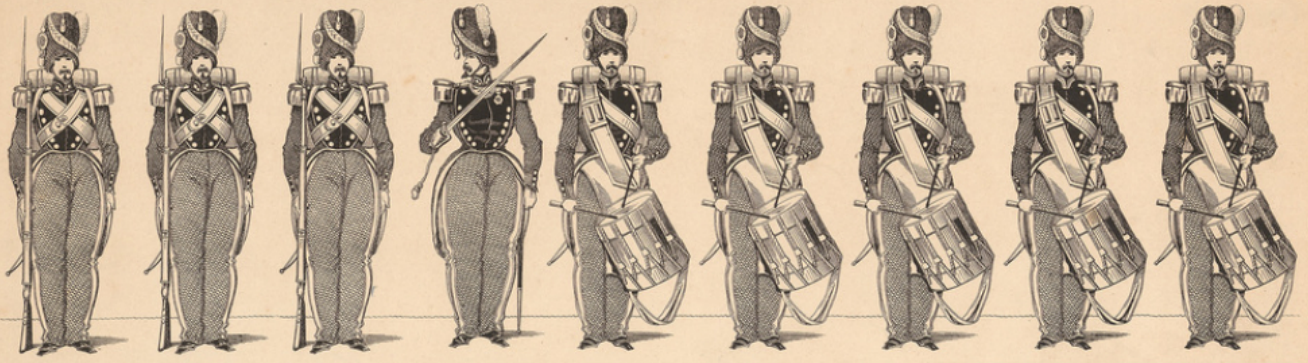
Images d'Epinal

Lieu(x) de création : Épinal

Représentations : groupe de figures : soldat, uniforme, arme, tambour, baïonnette / 39 personnages répartis sur 4 lignes. 31 soldats avec bonnet d'ours, baïonnette et pantalon droit à bandes. 5 tambours dans la même tenue. 1 officier avec sabre. 1 porte-drapeau (aigle impérial et lettre N).

Autres descriptions : Langue : Français

NOUVELLE GARDE IMPÉRIALE, COMPAGNIE DU GÉNIE. (Grande tenue.)



Imprimerie Lith. de Pellerin, à Epinal

Propriété de l'Éditeur. Déposé.