
Planche : Armée française : Etat-major de l'armée d'orient

Numéro d'inventaire : 1979.22751

Type de document : image imprimée

Mention d'édition : Imprimerie. Lith. de Pellerin, à Epinal

Période de création : 3e quart 19e siècle

Date de création : vers 1855

Inscriptions :

• titre : ARMEE FRANCAISE. ETAT-MAJOR DE L'ARMEE D'ORIENT. (Imprimé à l'encre noire.) (recto)

Matériau(x) et technique(s) : papier | lithographie

Description : Feuille format portrait de papier fort blanc sur laquelle est imprimée une estampe en noir et blanc.

Mesures : hauteur : 46,7 cm ; largeur : 36,5 cm

Notes : L'Imagerie d'Épinal (Vosges) est à l'origine une imprimerie fondée en 1796 par Jean-Charles Pellerin et où furent gravées les premières images d'Épinal en série. L'imprimerie utilise d'abord la xylographie colorée au pochoir, et la lithographie à partir de 1850. A la fin du XIX^{ème} siècle, les pantins, les théâtres de papier, les constructions font connaître la production de l'imagerie d'Epinal dans le monde entier.

L'Armée d'Orient sous l'Empire : Corps expéditionnaire de la campagne d'Égypte, envoyé pour empêcher les anglais de passer la route des Indes aux Britanniques.

Mots-clés : Jeux et jouets militaires et musicaux

Instruction pré militaire et militaire

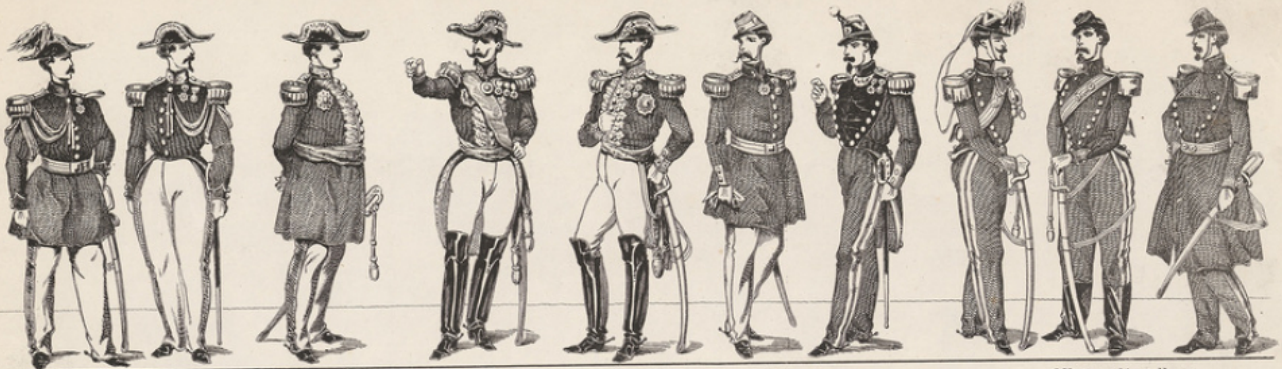
Images d'Epinal

Lieu(x) de création : Épinal

Représentations : groupe de figures : soldat, uniforme, arme / 4 lignes de personnages légendés : - ARMEE FRANCAISE. ETAT-MAJOR DE L'ARMEE D'ORIENT : Ligne 1 : 10 personnages : Commandant et colonel d'Etat-Major, Généraux français, Colonels (infanterie et génie), Officiers d'artillerie. Ligne 2 : 10 personnages : Colonel de Dragons, Officier des chasseurs d'Afrique, Aides de camps, Capitaine, Chef de bataillon, Cuirassier Chef d'escadron et Officier des Hussards. - ARMEE ANGLAISE. ETAT-MAJOR DE L'ARMEE D'ORIENT : Ligne 3 : 11 personnages : Officier des Hors-Guards, Officier du train d'artillerie, Officier de Chasseurs à cheval, Officier des Dragons légers, Généraux, Officier de la garde royale à cheval, Officier de Hussards, Officier de Grenadiers et Officier d'Infanterie légère. - MARINE FRANCAISE : Ligne 4 : 10 personnages : Matelot, Officier, Aspirant, Cappitaine de Vaisseau, Amiral, Capitaine, Capitaine de Corvette, Elève, Intendant, Sous-intendant.

Autres descriptions : Langue : Français

ARMÉE FRANÇAISE. ÉTAT-MAJOR DE L'ARMÉE D'ORIENT.

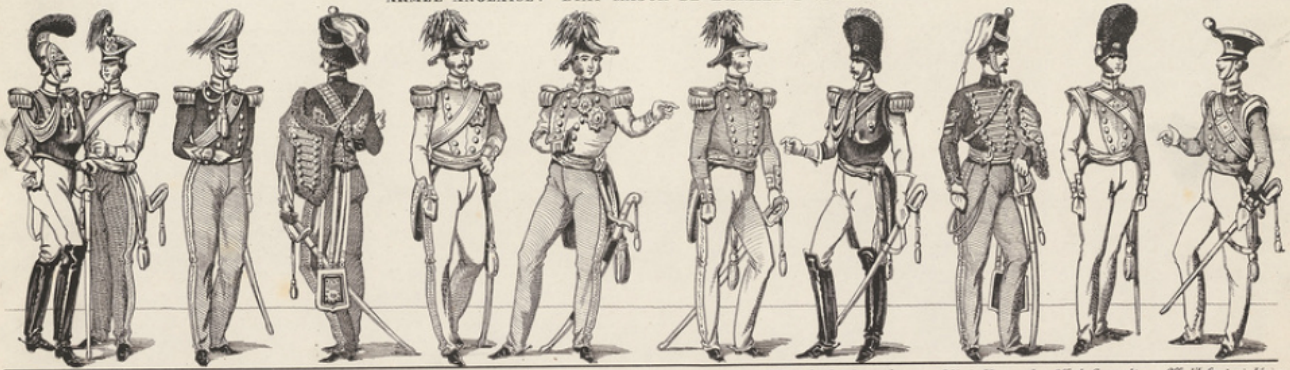


Commandant, Colonel, Généraux Français, Colonels, Officiers d'artillerie.
d'état-major, Infanterie, Génie.



Colonel de Dragons, Off. Ch. d'Officier, Aides de Camp, Capitaine, Chef de bataillon, Chirurgiens Majors, Courassier, Off. de Hussards, Chef d'escadron.

ARMÉE ANGLAISE. ÉTAT-MAJOR DE L'ARMÉE D'ORIENT.



Officier des Mousquetaires, Officier du train d'artillerie, Off. de Chasseur à cheval, Officier des Dragons légers, Généraux, Off. de la Garde royale à cheval, Off. de Hussards, Off. de Grenadiers, Off. d'Infanterie légère.

MARINE FRANÇAISE.



Mateelot, Officier, Aspirant, Capitaine de Vaisseau, Amiral, Capitaine, Capitaine de Corvette, Élève, Intendant, Sous-Intendant.
Imprimerie Lith. de Pellierin, à Epinal. Propriété de l'Éditeur. Déposé