
Le monde des oiseaux : La grive

Numéro d'inventaire : 2015.8.5674

Auteur(s) : Georges Dascher
Camille Charier

Type de document : couverture de cahier

Éditeur : C. CHARIER

Période de création : 4e quart 19e siècle

Inscriptions :

- lieu d'édition inscrit : Saumur

Matériau(x) et technique(s) : papier chromolithographie

Description : Couverture de cahier en papier beige. Image chromolithographiée sur la 1ère de couverture. Texte imprimé en noir sur la 4e de couverture.

Mesures : hauteur : 22,1 cm ; largeur : 17,5 cm

Notes : Couverture de cahier faisant partie d'une série non numérotée sur le thème des oiseaux. La série est produite par l'éditeur saumurois Camille Charier, spécialisé dans les cahiers. L'illustration est de Georges Dascher (1851-1912), peintre et illustrateur scolaire. Il fut très présent dans la production de couvertures de cahier. Sur la 4e de couverture: texte explicatif sur la grive, signé "Er. Richa" (anagramme de Charier); et table de multiplication.

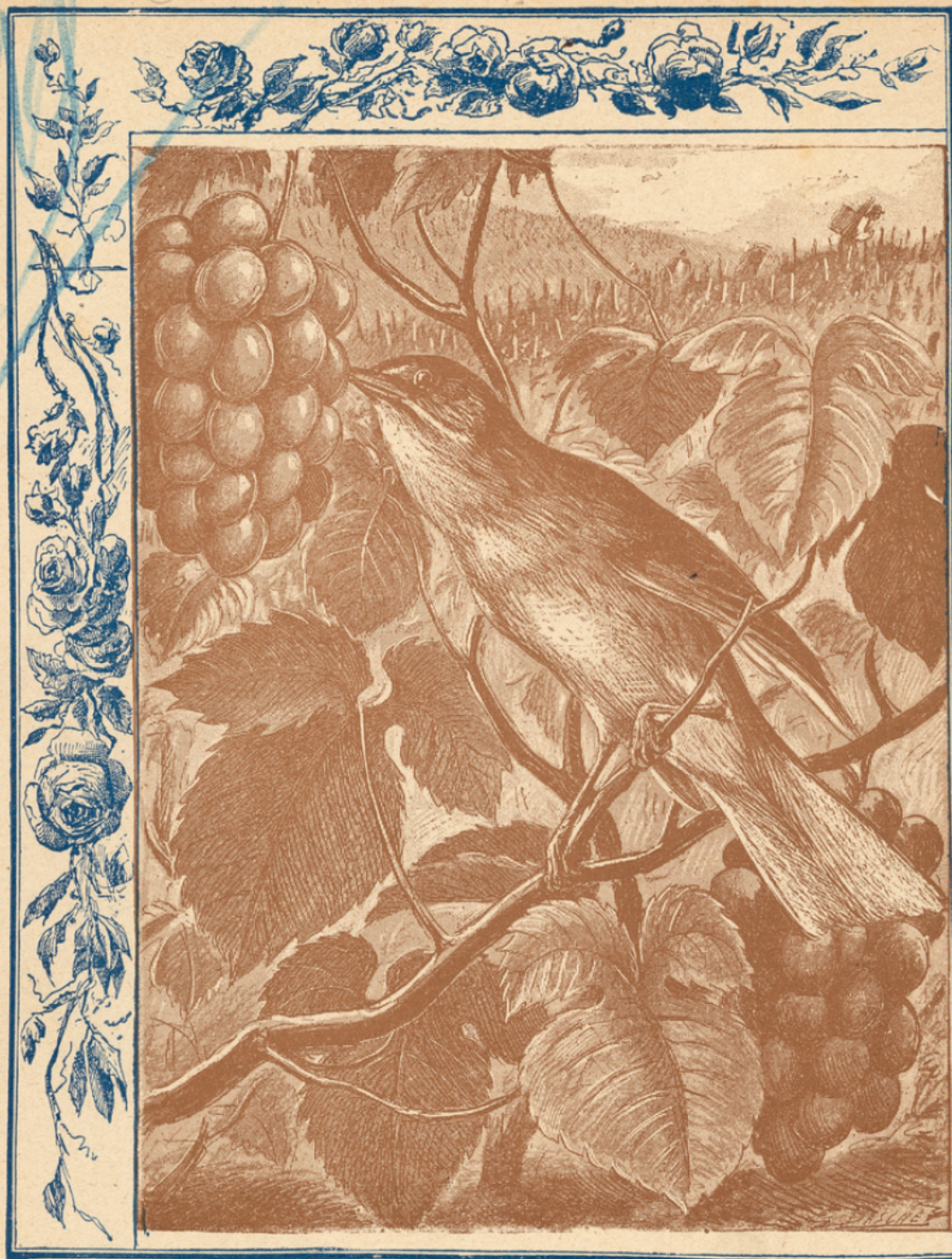
Mots-clés : Protège-cahiers, couvertures de cahiers
Leçons de choses et de sciences (élémentaire)

Représentations : représentation animalière : grive

(R)

Le Monde des Oiseaux

19

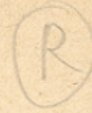


Tous droits réservés.

LA GRIVE

Collection C. CHARIER.

LA GRIVE



Le plumage de la grive, sur les parties supérieures, est d'un gris brun, avec une raie blanche sur les yeux ; la gorge, les flancs, le bas-ventre et le dessous de la queue sont blancs et grisés de nombreuses taches brunes ovales ; la poitrine est d'un jaune roussâtre avec des taches brunes. Cet oiseau est répandu dans une grande partie de l'Europe. Vers l'automne, il arrive dans les régions méridionales, où il passe l'hiver sur la lisière des bois et dans les prairies. Il repart en mars pour remonter dans les régions du nord. En hiver, la grive se nourrit d'insectes et de vers ; sous ce rapport, elle rend des services aux cultivateurs. Plus tard, elle se jette sur les petits fruits charnus et commet beaucoup de dégâts. Elle mange des groseilles, des cerises, des fraises et particulièrement des raisins. Il est des vignobles où les grives arrivent en si grande abondance qu'on est obligé de poster des gardiens.

ER. RICH.

TABLE DE MULTIPLICATION

2 FOIS	3 FOIS	4 FOIS	5 FOIS	6 FOIS	7 FOIS	8 FOIS	9 FOIS	10 FOIS	11 FOIS
1 font 2	1 font 3	1 font 4	1 font 5	1 font 6	1 font 7	1 font 8	1 font 9	1 font 10	1 font 11
2 - 4	2 - 6	2 - 8	2 - 10	2 - 12	2 - 14	2 - 16	2 - 18	2 - 20	2 - 22
3 - 6	3 - 9	3 - 12	3 - 15	3 - 18	3 - 21	3 - 24	3 - 27	3 - 30	3 - 33
4 - 8	4 - 12	4 - 16	4 - 20	4 - 24	4 - 28	4 - 32	4 - 36	4 - 40	4 - 44
5 - 10	5 - 15	5 - 20	5 - 25	5 - 30	5 - 35	5 - 40	5 - 45	5 - 50	5 - 55
6 - 12	6 - 18	6 - 24	6 - 30	6 - 36	6 - 42	6 - 48	6 - 54	6 - 60	6 - 66
7 - 14	7 - 21	7 - 28	7 - 35	7 - 42	7 - 49	7 - 56	7 - 63	7 - 70	7 - 77
8 - 16	8 - 24	8 - 32	8 - 40	8 - 48	8 - 56	8 - 64	8 - 72	8 - 80	8 - 88
9 - 18	9 - 27	9 - 36	9 - 45	9 - 54	9 - 63	9 - 72	9 - 81	9 - 90	9 - 99
10 - 20	10 - 30	10 - 40	10 - 50	10 - 60	10 - 70	10 - 80	10 - 90	10 - 100	10 - 110
11 - 22	11 - 33	11 - 44	11 - 55	11 - 66	11 - 77	11 - 88	11 - 99	11 - 110	11 - 121
12 - 24	12 - 36	12 - 48	12 - 60	12 - 72	12 - 84	12 - 96	12 - 108	12 - 120	12 - 132

12 FOIS	13 FOIS	14 FOIS	15 FOIS	16 FOIS	17 FOIS	18 FOIS	19 FOIS	20 FOIS	CHIFFRES	
1 font 12	1 font 13	1 font 14	1 font 15	1 font 16	1 font 17	1 font 18	1 font 19	1 font 20	arab.	rom.
2 - 24	2 - 26	2 - 28	2 - 30	2 - 32	2 - 34	2 - 36	2 - 38	2 - 40	1	I
3 - 36	3 - 39	3 - 42	3 - 45	3 - 48	3 - 51	3 - 54	3 - 57	3 - 60	2	II
4 - 48	4 - 52	4 - 56	4 - 60	4 - 64	4 - 68	4 - 72	4 - 76	4 - 80	3	III
5 - 60	5 - 65	5 - 70	5 - 75	5 - 80	5 - 85	5 - 90	5 - 95	5 - 100	4	IV
6 - 72	6 - 78	6 - 84	6 - 90	6 - 96	6 - 102	6 - 108	6 - 114	6 - 120	5	V
7 - 84	7 - 91	7 - 98	7 - 105	7 - 112	7 - 119	7 - 126	7 - 133	7 - 140	6	VI
8 - 96	8 - 104	8 - 112	8 - 120	8 - 128	8 - 136	8 - 144	8 - 152	8 - 160	7	VII
9 - 108	9 - 117	9 - 126	9 - 135	9 - 144	9 - 153	9 - 162	9 - 171	9 - 180	8	VIII
10 - 120	10 - 130	10 - 140	10 - 150	10 - 160	10 - 170	10 - 180	10 - 190	10 - 200	9	IX
11 - 132	11 - 143	11 - 154	11 - 165	11 - 176	11 - 187	11 - 198	11 - 209	11 - 220	10	X
12 - 144	12 - 156	12 - 168	12 - 180	12 - 192	12 - 204	12 - 216	12 - 228	12 - 240	20	XX
									50	L
									100	C
									500	D
									1000	M

C. CHARIER, éditeur, à Saumur.