

---

## Le chien

**Numéro d'inventaire** : 2022.8.106

**Auteur(s)** : Pascal Faure

**Type de document** : planche didactique

**Éditeur** : Pierron Équipement pédagogique scientifique

**Période de création** : 4e quart 20e siècle

**Date de création** : 1992

**Inscriptions** :

- lieu d'édition inscrit : 57206 Sarreguemines (France)
- numéro : MT 9074

**Matériau(x) et technique(s)** : papier

**Description** : Feuille imprimée et illustrée en couleur au recto. Deux trous d'accrochage dans la partie supérieure.

**Mesures** : hauteur : 99,7 cm ; largeur : 64 cm

**Notes** : Collection Biodidac.

**Mots-clés** : Sciences naturelles (post-élémentaire et supérieur)

**Lieu(x) de création** : Sarreguemines

**Utilisation / destination** : enseignement

**Représentations** : représentation scientifique : chien

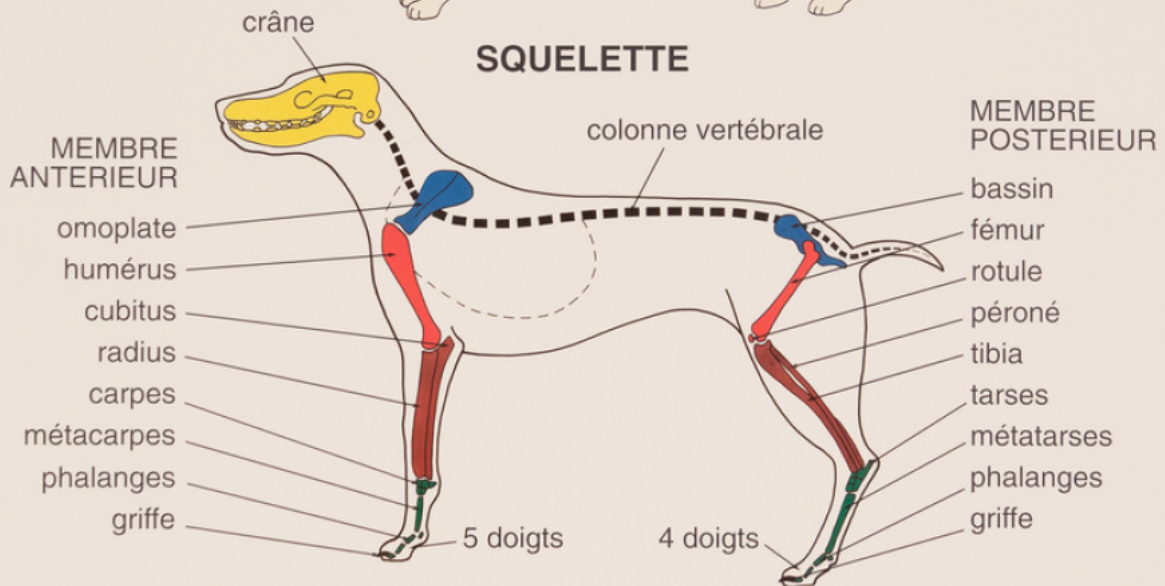
**Autres descriptions** : Langue : français

ill. en coul.

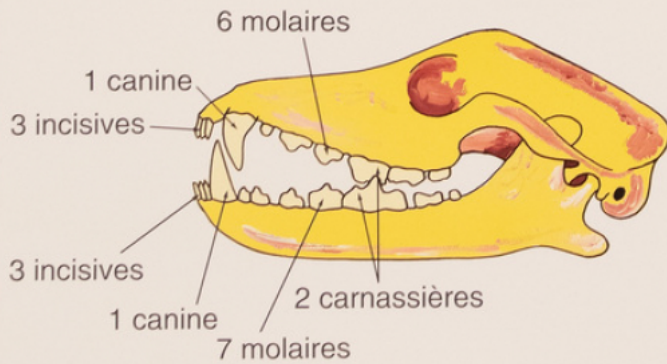
# LE CHIEN



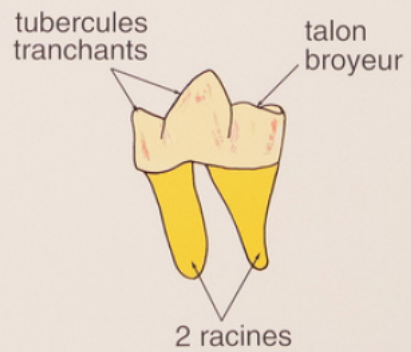
## SQUELETTE



## CRANE ET DENTURE



## CARNASSIERE



© PIERREON - Reproduction interdite



Equipement Pédagogique Scientifique  
57206 SARREGUEMINES - FRANCE

MT 9074

