

---

## Le Télégraphe. Perspective et coupe d'un appareil de la poste pneumatique.

**Numéro d'inventaire** : 0003.00640.5

**Type de document** : plaque de vue sur verre photographique

**Période de création** : 1er quart 20e siècle

**Date de création** : 1904 (restituée)

**Collection** : D- Sciences sociales

**Description** : Positif sur verre

**Mesures** : hauteur : 85 mm ; largeur : 100 mm

**Notes** : Vue extraite d'une série diffusée par le Musée pédagogique. Se reporter à la brochure descriptive de la série : 3-640-27.

**Mots-clés** : Diapositives et films fixes, vues sur verre pour projection lumineuse  
Leçons de choses et de sciences (élémentaire)

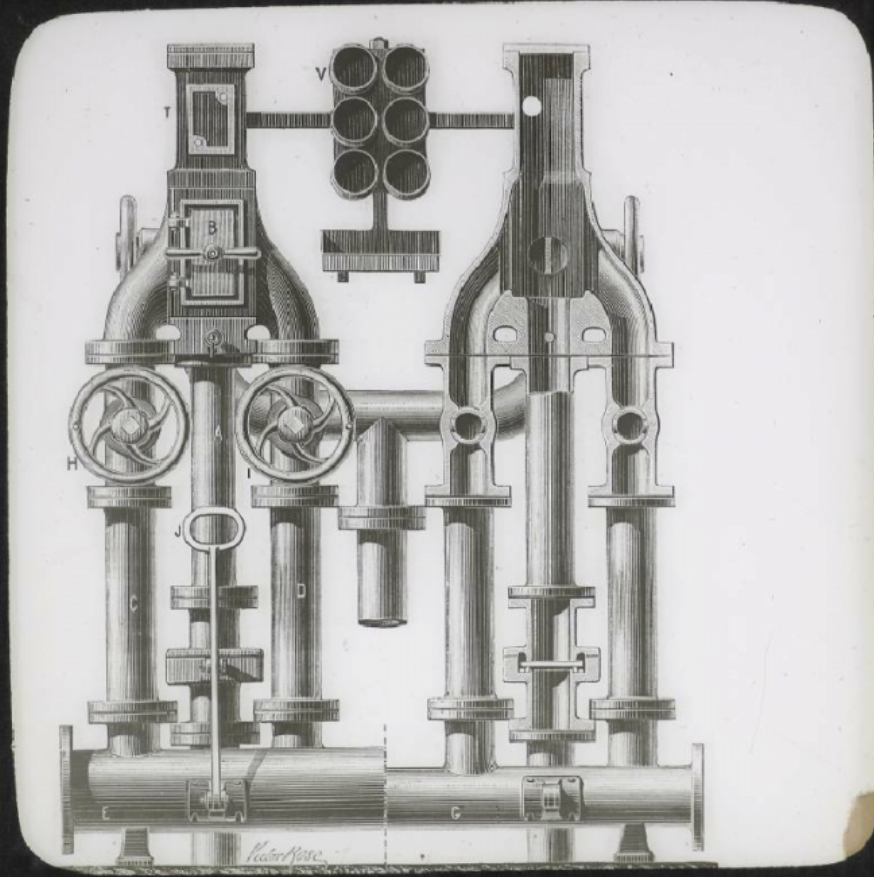
**Filière** : aucune

**Niveau** : aucun

**Autres descriptions** : Langue : Français

Mention d'illustration

ill.



Site No 257  
5 Descriptive et coupe de son  
5 appareil de la machine portative