
Groupe scolaire et Mairie. Département d'Eure-et-Loir. Commune du Tremblay-le-Vicomte. Façade de la classe.

Numéro d'inventaire : 1979.20165.5

Auteur(s) : Leloup

Type de document : plan

Période de création : 4e quart 19e siècle

Date de création : 1881

Inscriptions :

- nom d'illustrateur inscrit : Leloup

Description : Dessin à l'aquarelle et à l'encre noire, ms, cadre rectangulaire. Feuille de papier épais format affiche, pliures au milieu.

Mesures : hauteur : 363 mm ; largeur : 538 mm

Notes : Plan de l'architecte, échelle de 0m 01 par mètre. Dressé par l'architecte à Chartres le 27 août 1881.

Mots-clés : Bâtiments scolaires : Écoles primaires

Filière : École primaire élémentaire

Niveau : Élémentaire

Nom de la commune : Tremblay-le-Vicomte

Nom du département : Eure-et-Loir

Autres descriptions : Langue : Français

ill.

ill. en coul.

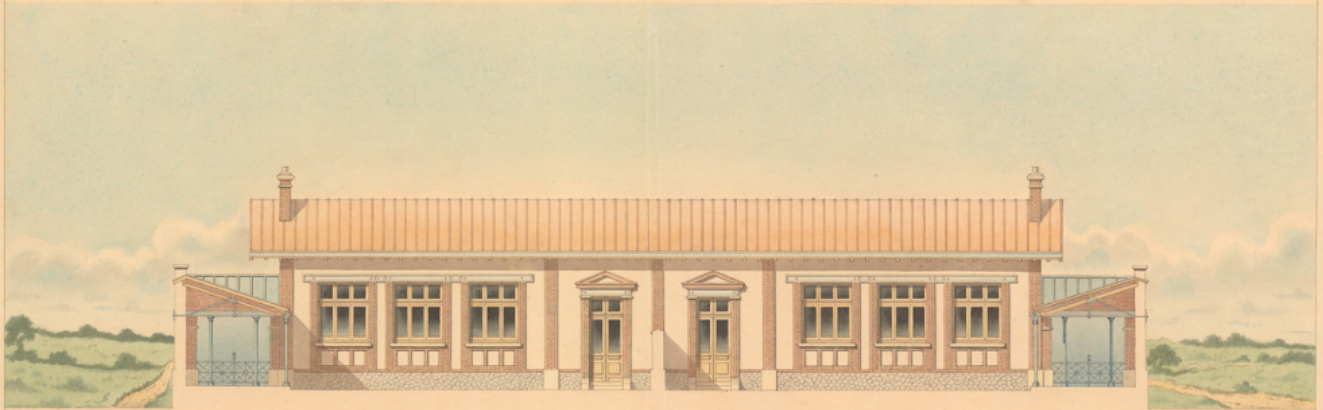
Objets associés : 2000.01916

Lieux : Eure-et-Loir, Tremblay-le-Vicomte

DEP^t D'EURE-ET-LOIR.

COMM^{ne} DE TREMBLAY-le-Vicomte.

GROUPE SCOLAIRE.



FAÇADE de la CLASSE.

Echelle de 0^m01 centimètre par mètre.

Dressé par l'Architecte soussigné,

Chartres, le 27 Août 1881.

Signé: Lhuys.