
Les Ecoles d'agriculture. Les écoles florales. Antibes, le jardin floral.

Numéro d'inventaire : 0003.00573.21

Type de document : plaque de vue sur verre photographique

Date de création : 1911 (restituée)

Collection : D- Sciences sociales

Description : Positif sur verre

Mesures : hauteur : 85 mm ; largeur : 100 mm

Notes : Vue extraite d'une série diffusée par le Musée pédagogique. Se reporter à la brochure descriptive de la série : 3-573-27.

Mots-clés : Diapositives et films fixes, vues sur verre pour projection lumineuse
Enseignement de l'agriculture (y compris les métiers de la pêche)

Filière : Enseignement agricole

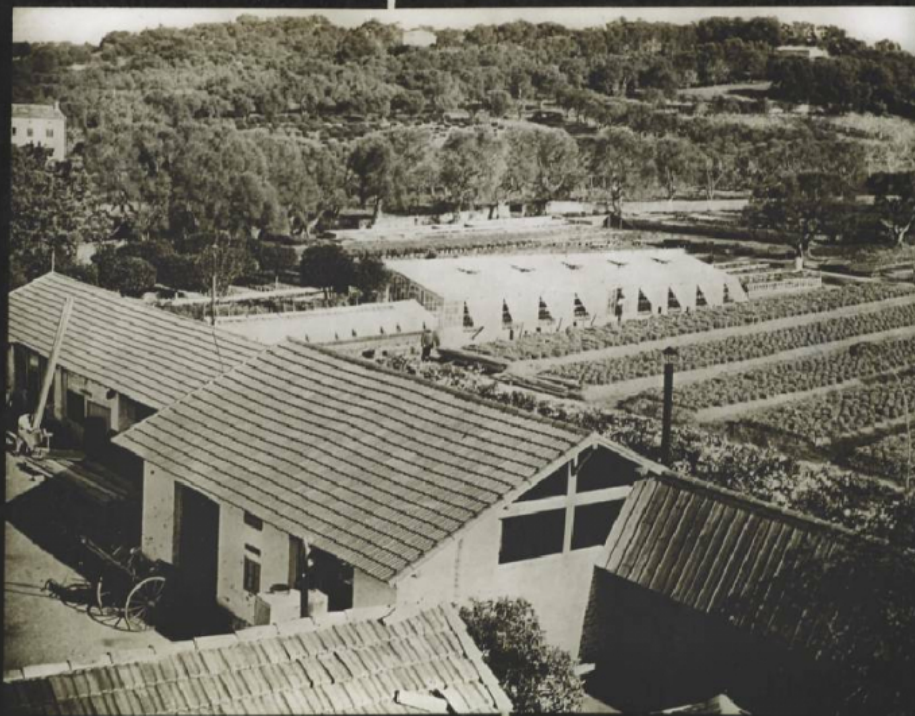
Niveau : Post-élémentaire

Nom de la commune : Antibes

Nom du département : Alpes-Maritimes

Autres descriptions : Langue : Français
ill.

Lieux : Alpes-Maritimes, Antibes



Las vietas florales antebell.
Le pediclar floral
21