
La Géologie expérimentale. Deuxième partie. Application de la méthode expérimentale à l'étude des phénomènes orogéniques (formation des chaînes de montagnes). Imitation morphologique des tufs.

Numéro d'inventaire : 0003.00335.9

Type de document : plaque de vue sur verre photographique

Date de création : 1911 (restituée)

Collection : C- Sciences

Description : Positif sur verre

Mesures : hauteur : 85 mm ; largeur : 100 mm

Notes : Vue extraite d'une série diffusée par le Musée pédagogique. Se reporter à la brochure descriptive de la série : 3-335-26.

Mots-clés : Diapositives et films fixes, vues sur verre pour projection lumineuse

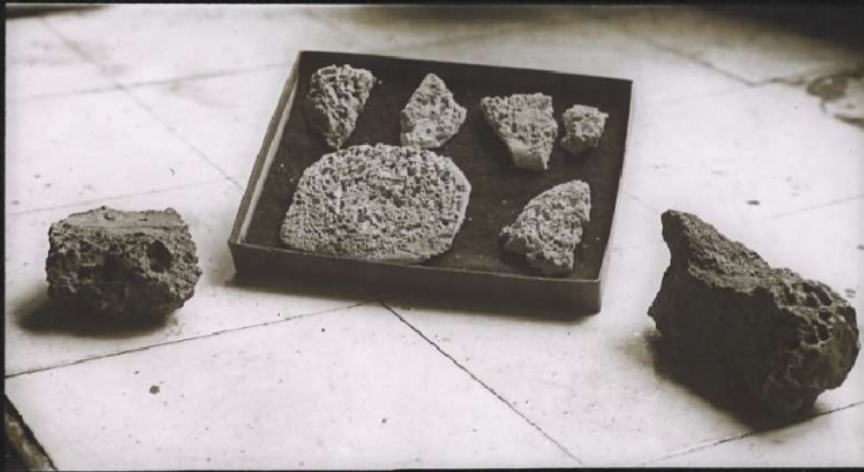
Géographie

Filière : aucune

Niveau : aucun

Autres descriptions : Langue : Français

ill.



*La Guedalopei 2^a parte
en imitación morfológica de
dos tipos*