
Organes des sens. Oreille interne.

Numéro d'inventaire : 0003.00454.14

Type de document : plaque de vue sur verre photographique

Période de création : 4e quart 19e siècle

Date de création : 1898 (restituée)

Collection : C- Sciences

Description : Positif sur verre

Mesures : hauteur : 85 mm ; largeur : 100 mm

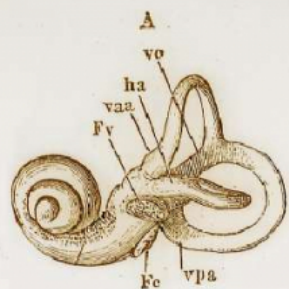
Notes : Vue extraite d'une série diffusée par le Musée pédagogique. Se reporter à la brochure descriptive de la série : 3-454-21.

Mots-clés : Diapositives et films fixes, vues sur verre pour projection lumineuse
Leçons de choses et de sciences (élémentaire)

Filière : aucune

Niveau : aucun

Autres descriptions : Langue : Français
ill.



— Oreille interne sculptée dans le rocher. *Fv*, fenestra ovale; *vaa*, ampoule du canal vertical supérieur; *vpa*, ampoule du canal vertical postérieur; *ha*, ampoule du canal horizontal; *Fc*, fenestra ronde.

2110/14

oreille interne