

---

## La Taupe et son nid - Le lion - Histoire naturelle n° 4 et 12.

**Numéro d'inventaire** : 1979.18200.2

**Auteur(s)** : A. Mesnel

Charles Delon

**Type de document** : couverture de cahier

**Éditeur** : Hachette et Cie (Paris)

**Imprimeur** : Gauthier-Villars, Paris

**Période de création** : 4e quart 19e siècle

**Date de création** : 1890 (vers)

**Inscriptions** :

- nom d'illustrateur inscrit : Mesnel

**Description** : Gravure n&b sur papier fin vert.

**Mesures** : hauteur : 400 mm ; largeur : 310 mm

**Notes** : Deux couvertures de cahiers imprimées sur la même feuille. A/ Recto: une gravure, signée Mesnel, représentant une taupe et une autre gravure représentant son terrier. Verso: texte de C. Delon sur "la taupe" et deux autres gravures représentant un hérisson et ses petits et une musaraigne. B/ Recto: une gravure non signée, représentant un lion. Verso: texte de C. Delon sur le lion et une autre gravure représentant un couguar. Mention en bas des deux textes: "Lectures expliquées - Tableaux et récits, accompagnés de développements illustrés de nombreux dessins, par C. Delon".

**Mots-clés** : Protège-cahiers, couvertures de cahiers

Leçons de choses et de sciences (élémentaire)

**Filière** : Élémentaire

**Niveau** : non précisée

**Autres descriptions** : Langue : Français

Nombre de pages : 4

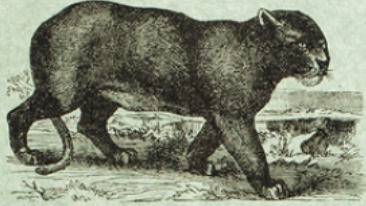
ill.

## HISTOIRE NATURELLE. — Le Lion.

Classo des MAMMIFÈRES.

[illegible]

Ordre des CARSTHORPS.

[illegible]

Le Courant

**Leçons expliquées.** — Tableaux et récits, accompagnés de développements, illustrés de nombreux dessins, par C. DELON, 1 vol. in-12, cartonné.

Paris. — Imp. Gauthier-Villars, quai des Augustins, 56.

## HISTOIRE NATURELLE. — La Taupe

Classe des MAMMIFÈRES.

LES TALENTS sont de petites mammifères de l'ordre des Insectes. Ils ont des pattes courtes, leurs yeux, qu'ils voient, sont d'insectes. La tampa est un animal féroce, elle passe sa vie à fouiller la terre. Son corps est épais et arrondi, son museau pointu, sa queue très courte; tout cela couvert d'un poil ras, fin, et doux; de couleur brune. Les quatre pattes de l'animal sont courtes, et ses deux longues colères (du devant surtout) sont énormes à proportion du corps, semblables à de petites mains, et ont des ongles très-forts pour gratter la terre. On a dit souvent que la tampa se promène d'est en ouest, mais c'est une erreur. La tampa a des yeux, mais très-petits, presque cachés sous le poil; elle voit, mais elle voit très-peu. Elle est pauvre et de fines dents, mais elle est très-bonne.

La taupé creuse son chemin sous la terre avec une rapidité extraordinaire. Elle se fait d'abord un nid, se fait-dit-on un trou ou plutôt un terrier. La taupé mène d'élite ses petits dans son nid souterrain, et lorsqu'elle a mangé des vers, des insectes et autres, elle leur apporte cette famille d'élite une consommation énorme. La taupé est un animal d'une voracité effrayante, insatiable, plus féroce et, à proportion de sa taille, plus destructive qu'un lion ou un tigre... Mais ne qu'elle défilait ainsi, ce sont les insectes nuisibles à nos récoltes. D'un élan, la taupé met à nos champs en bouleversement la terre pour y renverser ses taupinières; de l'autre, elle nous est utile en dévorant les

Ordre des INSECTIVORES.

neries. Les agriculteurs les plus instruits et les plus avisés, en faisant la comparaison, trouvent que le service est plus grand que le dommage, et sont d'avis qu'on ne détruirait pas les saupes.

Voilà malheureusement deux avis, si souvent en contradiction, qui ne foudroyent pas cependant les mécontents et qu'il faut surtout épargner : ce sont les mécontents et les hérétiques. La musaraigne a la taille et à peu près l'aspect d'une petite souris des champs; son poil est gris sur le dos, blanc sur le ventre.

Elle est beaucoup plus petite que celui de la souris, et sa queue est courte de moitié. Elle a huit un grand nombre d'innocentes. Le hrisson est de la taille d'un chat; sa petite tête ressemblant peu au groin d'un porc; à la queue et les pattes très-courtes; il danse enlevé de terre par ses sautes rapides, sortes d'épaves

gré. S'il est attaqué, il se roule en rachant sa tête entre ses pattes et redressant ses piquants ; il a alors l'aspect d'une longue toile « hérissée » de pointes, et il ne serait pas facile de le saisir. Cet animal ne mange jamais de fruits, ne rouge aucune racine ; il ne vit que d'insectes et de bêtes minuscules : hannetons, larves vracées, papilles ; il détruit les vipères, qui le croque avidement, sans souci de leur morsure. Il faut donc se garder de détruire ces utiles animaux, qui protègent nos récoltes et même notre vie.

C. DELON.

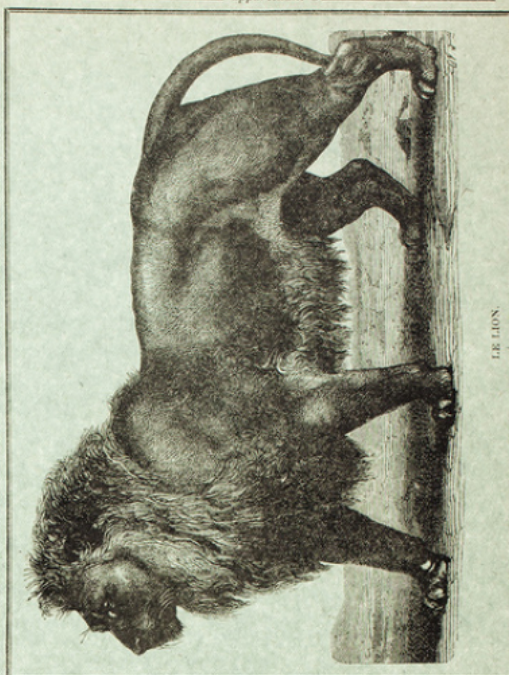


division et ses petits

**Lectures expliquées.** — Tableaux et récits, accompagnés de développements, illustrés de nombreux dessins. MARI LÉVELL 4 vol. in-12, cartonné.

Paris. — Imp. Gauthier-Villars, 55, quai des Grands-Augustins.

CAHIER d\_\_\_\_\_ appartenant à \_\_\_\_\_



2010

H. et C<sup>e</sup>, PARIS.

№ 42.

CAHIER d \_\_\_\_\_ appartenant à \_\_\_\_\_



LA TAUPE ET SON NID.

H. et Co. PARIS.

No 4.