
Emile Mâle.

Numéro d'inventaire : 1979.24527

Type de document : image imprimée

Date de création : 1930

Description : Dessin à la mine de plomb sur une feuille perforée.

Mesures : hauteur : 274 mm ; largeur : 185 mm

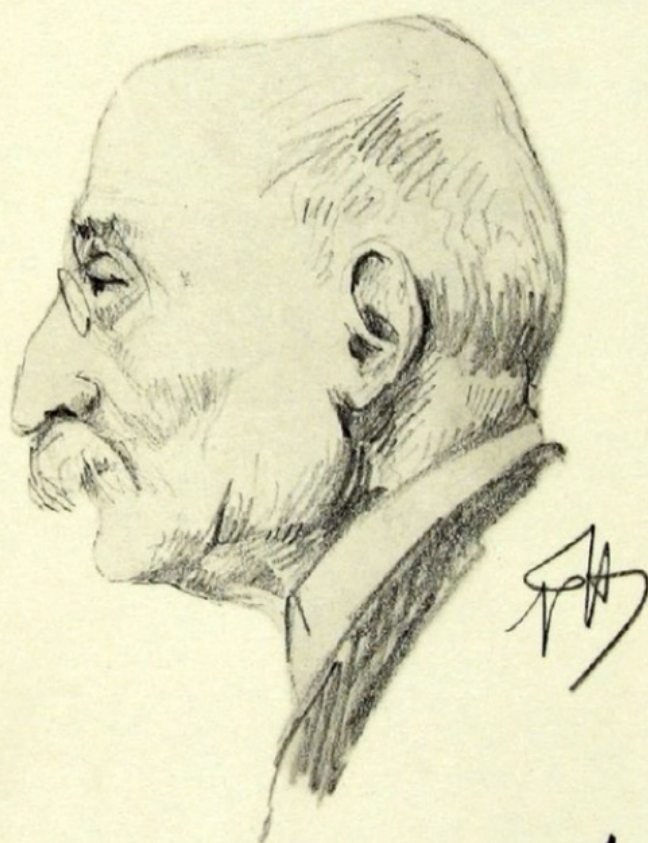
Notes : Portrait de profil d'Emile Mâle à la mine de plomb. Signature du dessin illisible. Emile Mâle // E. Mâle // 9.7.30 Émile MÂLE (1862-1954) Émile Mâle entra à l'École Normale Supérieure et obtint l'agrégation de lettres en 1886. Successivement professeur de rhétorique à Saint-Étienne, à Toulouse, puis à Paris au lycée Louis-le-Grand, il soutint sa thèse en 1889 sur L'Art religieux au XIIe siècle en France. À partir de 1906, il enseigna à la Sorbonne, où lui fut attribuée, en 1912, la chaire d'histoire de l'art.

Mots-clés : Iconographie, biographies, souvenirs de pédagogues

Filière : aucune

Niveau : aucun

Autres descriptions : Langue : Français
ill.



Emile Mâle
E. Mâle
9.7.30