
Ministère de l'Education nationale. Service de Groupement des Achats de Matériel. Fascicule n° 3. Matériel d'internat.

Numéro d'inventaire : 1995.01571

Type de document : texte ou document administratif

Éditeur : Ministère de l'Education nationale (14 rue du Général-Lasalle Paris 19e)

Date de création : 1955 (vers)

Description : 1 liasse dans la brochure.

Mesures : hauteur : 270 mm ; largeur : 210 mm

Mots-clés : Mobilier scolaire : Généralités, internat et demi-pension

Filière : Élémentaire et post-élémentaire

Niveau : aucun

Autres descriptions : Langue : Français

Nombre de pages : 16+2

ill.

FASCICULE N° 3

MINISTÈRE DE L'ÉDUCATION NATIONALE

MINISTÈRE DE L'ÉDUCATION NATIONALE

Direction de l'Administration Générale

SERVICE DE GROUPEMENT

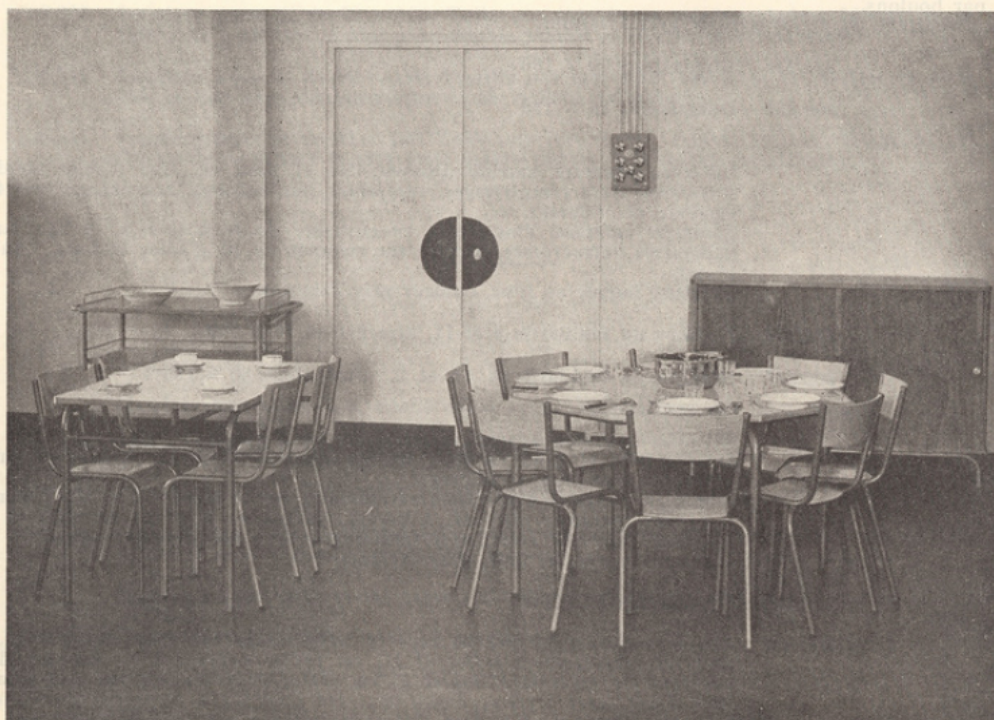
DES ACHATS DE MATÉRIELS

MAGASIN D'ACADÉMIE

14, Rue du Général Lasalle - PARIS-19°

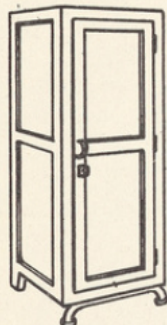
Tél. BOL. 99-58

MATERIEL D'INTERNAT



DORTOIR

MOBILIER



N° Référence

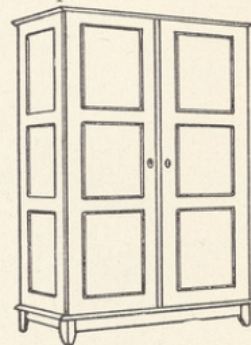
200.102 Armoire individuelle teintée et cirée. Bâti hêtre, panneaux en contreplaqué. Porte avec morillon. Intérieur comportant un rayon à linge et une tringle porte-manteaux. Dimensions extérieures 160 × 50 × 50

200.103 Armoire individuelle, même type, mais avec piètement métallique à l'avant.

200.106 Armoire démontable vernie, 2 portes, deux serrures. Bâti hêtre, panneaux en contreplaqué. Intérieur comportant 3 rayons. Dimensions extérieures 185 × 110 × 55.

200.109 Armoire mixte démontable chêne verni, 2 portes, une serrure. Intérieur comportant 4 rayons côté droit, penderie côté gauche. Dim. extérieures 185 × 110 × 55.

200.110 Armoire penderie double, démontable, chêne verni, 2 portes, une serrure. Dimensions extérieures 185 × 110 × 55



Lit avec sommier toile métallique tissée.

Dossier, tête et pied, en tube d'acier soudé Ø 32. 1 traverse et 2 remplissages, repliables par compas, accrochage sur 4 fers plats, système de sécurité.

Sommier composé d'un cadre en cornière de 40 × 40 × 4 et d'une toile tissée en 3 fils d'acier galvanisé avec 4 renforcements longitudinaux de 6 cm en 5 fils. Tension par boulons.

Peinture laquée au four, couleur gris Trianon.

200.230 Dimensions 70 × 190

200.231 Dimensions 80 × 190

Lit avec sommier marine. Dossier tête et pied en tube d'acier soudé de Ø 32. 1 traverse et 2 remplissages, repliables par compas, accrochage sur 4 fers plats, système de sécurité.

Sommier composé d'un cadre en cornière de 40 × 40 × 4, de feuillards en 8/10 galvanisés entrecroisés, montés sur ressorts en fil d'acier cadmié, qualité corde à piano.

Peinture laquée au four, couleur gris Trianon.

200.236 Nombre de feuillards 8 et 11, dimensions 70 × 190

200.237 Nombre de feuillards 8, 11 et 2, dimensions 80 × 190

Lit avec sommier à lames, démontable en 3 parties.

Dossier tête et pied en tube d'acier soudé Ø 32 de 15/10, avec traverse et 3 remplissages verticaux, à platines.

Sommier composé d'un cadre en cornière de 40 × 40 × 4 et de 7 lames en acier à ressort mangano siliceux, à talon, rivetées en tête sur fer plat et coulissantes en pied dans une cornière à lumières, reliées par jumelles rivées.

Peinture laquée au four, gris Trianon.

200.238 Dimensions 80 × 190

200.398 Chaise vestiaire de chevet, tube et bois, hauteur 83, siège de 38 × 38, hauteur 43. Bâti en tube d'acier soudé de 25 en 15/10, entretoisé en support de siège, par cornière de 25 × 25 × 3 mm, et en rayon à chaussures, par cadre en fer plat de 20 × 3 mm, avec 3 barrettes en fer rond de 7,5 mm. Peinture laquée au four, couleur gris Trianon. Siège et tiroir en hêtre massif, verni 2 couches sur bouchepores. Embouts en caoutchouc

