

---

## La Marine depuis le XVIIe siècle jusqu'à nos jours. Galéasse La Royale (1700).

**Numéro d'inventaire** : 0003.00939.3

**Type de document** : plaque de vue sur verre photographique

**Éditeur** : Projections Molteni, Radiguet & Massiot

**Période de création** : 1er quart 20e siècle

**Date de création** : 1904 (restituée)

**Collection** : A -Histoire, beaux-arts, littérature

**Description** : Positif sur verre

**Mesures** : hauteur : 85 mm ; largeur : 100 mm

**Notes** : Vue extraite d'une série diffusée par le Musée pédagogique. Se reporter à la brochure descriptive de la série : 3-939-25.

**Mots-clés** : Diapositives et films fixes, vues sur verre pour projection lumineuse  
Histoire et mythologie

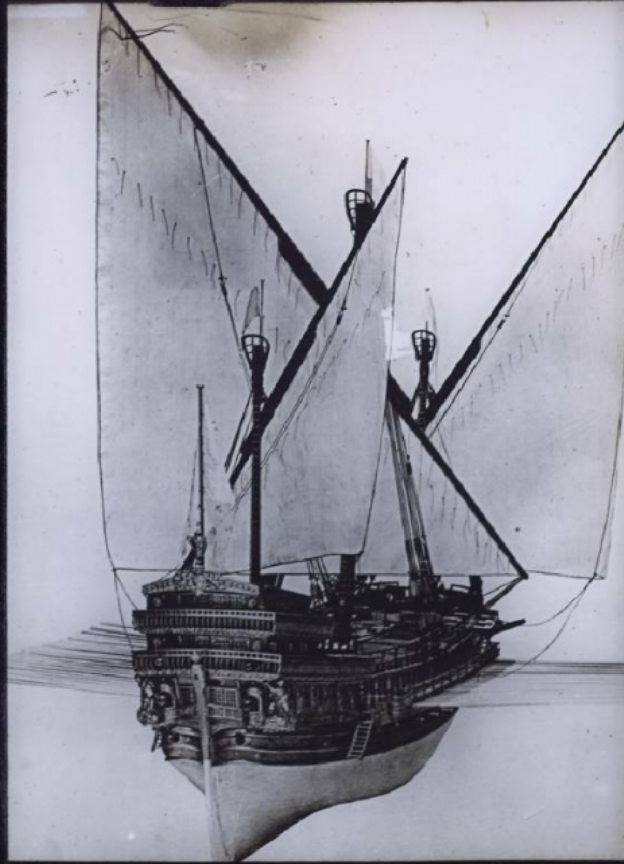
**Filière** : aucune

**Niveau** : aucun

**Autres descriptions** : Langue : Français

Mention d'illustration

ill.



RM  
S<sup>o</sup> 296  
N<sup>o</sup> 3  
*La Perla de la Costa n. 17009*