
Maladies transmises à l'homme par les animaux. 1° Nègres atteints de la maladie du sommeil - 2° cerveau d'un malade.

Numéro d'inventaire : 0003.00523.23

Type de document : plaque de vue sur verre photographique

Éditeur : Projections Molteni, Radiguet & Massiot

Période de création : 1er quart 20e siècle

Date de création : 1900 (vers)

Collection : C- Sciences

Description : Positif sur verre

Mesures : hauteur : 85 mm ; largeur : 100 mm

Notes : Vue extraite d'une série diffusée par le Musée pédagogique. Se reporter à la brochure descriptive de la série : 3-523-34.

Mots-clés : Diapositives et films fixes, vues sur verre pour projection lumineuse

Éducation à la santé et à la sexualité

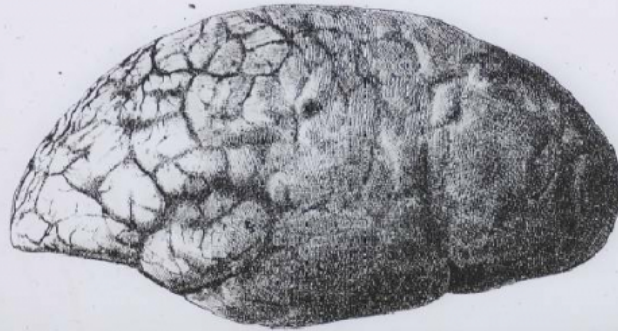
Filière : aucune

Niveau : aucun

Autres descriptions : Langue : Français
ill.



Fig. 26. — Malabo, Guinea. — F. H. H. de M. P. B. B. B.



23

R. et
S. 485 Mésas albentis de la nicotada de la dromica
N. 22 2.º Enríque de san nicolade. - 22