

---

# Les Sciences Physiques et Naturelles apprises par l'image, l'observation, l'expérience (Applications à l'Hygiène, à l'Économie domestique, à l'Agriculture, à l'Industrie).

**Numéro d'inventaire** : 1997.03517

**Auteur(s)** : A. Lacabe-Plasteig

**Type de document** : livre scolaire

**Éditeur** : Motteroz et Martinet (Paris)

**Imprimeur** : Motteroz et Martinet

**Période de création** : 1er quart 20e siècle

**Date de création** : 1908

**Description** : couverture carton illustrée en p. 1 de couverture dos toile

**Mesures** : hauteur : 259 mm ; largeur : 202 mm

**Notes** : Auteur : Inspecteur de l'Enseignement primaire de la Seine. Ouvrage rédigé avec la collaboration de mrs Delaplace, Directeur d'École communale à Paris et Ramé, Instituteur. Manuel à l'usage des élèves du cours moyen et supérieur ainsi qu'aux élèves préparant le certificat d'études primaires. 800 illustrations : 49 planches dont 35 en couleurs. Manuel divisé en 6 chapitres : L'homme - Les animaux - Les végétaux - Phénomènes physiques - Phénomènes chimiques - La terre. Tp. des fournitures scolaires, le 3 Nov 1910, Mairie de Sotteville-les-Rouen. Tp. du CRDP de Rouen.

**Mots-clés** : Leçons de choses et de sciences (élémentaire)

Physique (post-élémentaire et supérieur)

Chimie (post-élémentaire et supérieur)

**Filière** : École primaire élémentaire

**Niveau** : Cours moyen-Cours supérieur

**Utilisation / destination** : enseignement

**Autres descriptions** : Langue : Français

Nombre de pages : 102 p.

ill. en coul.



1. Le vin contient en moyenne 10 0/0 d'alcool; certains vins sont plus forts.

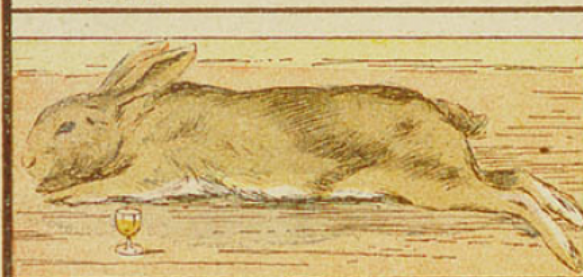
2. Les liqueurs contiennent en général de 40 à 50 0/0 d'alcool, c'est-à-dire la moitié de leur volume.



3. Un litre de vin équivaut à ce plein verre d'eau-de-vie, qui a le cinquième de sa capacité.



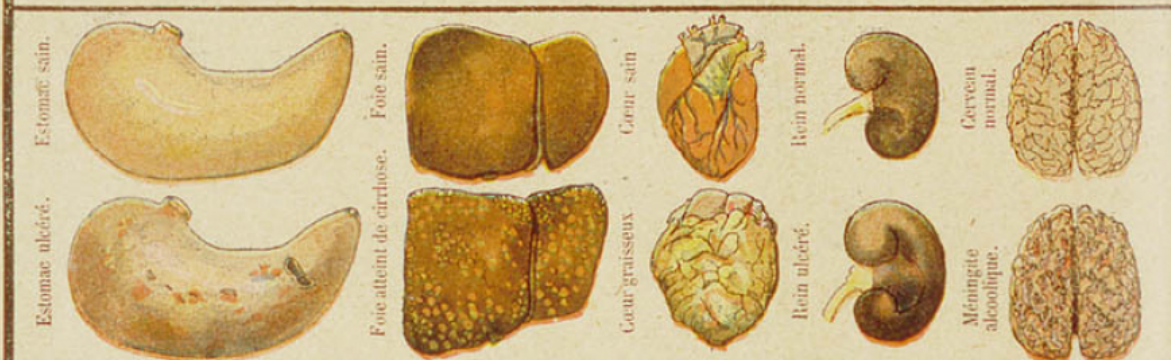
4. L'absinthe est doublement nuisible, par l'alcool et par l'essence qu'elle renferme.



5. Un petit verre de cognac tue un lapin après tous les caractères de l'ivresse.



6. La moitié d'un petit verre d'absinthe produit l'épilepsie et la mort chez le lapin.



7. Action de l'alcool sur l'estomac. 8. Action de l'alcool sur le foie. 9. Sur le cœur. 10. Sur le rein. 11. Sur le cerveau. L'alcool bu à doses faibles mais continues altère tous les organes vitaux.



12. L'alcool défigure et dégrade celui qui en use.



13. L'alcool fait négliger les devoirs de famille; il rend mauvais père, mauvais mari ou mauvais fils.



14. Les 3/4 des dégénérés, crétins, idiots, rachitiques, sont des fils d'alcooliques.

Qu'elle vante dédo très on se cueil le vi les s

Le renfé qui p tent petit peuv niqu En d'inc nent ajou ains paré liqui nois U tané La résu leps L' duir affec effet L' des foie Le Les vieu déso dout temp suiv: s'éta plus

Ré tati brig 2. hygg 3.