

---

## Les Plantes à caoutchouc et à gutta-percha. Section transversale d'une tige de *Landolphia Davei*.

**Numéro d'inventaire** : 0003.00462.11

**Type de document** : plaque de vue sur verre photographique

**Date de création** : 1906 (restituée)

**Collection** : D- Sciences sociales

**Description** : Positif sur verre

**Mesures** : hauteur : 85 mm ; largeur : 100 mm

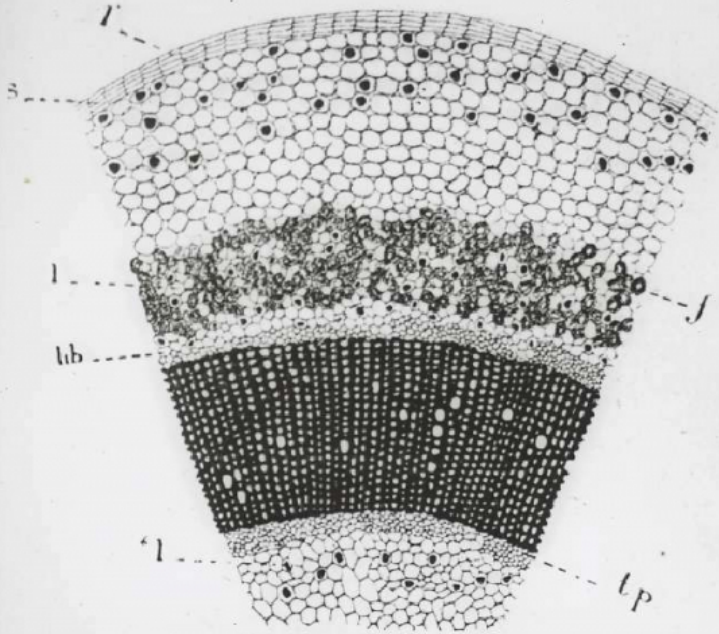
**Notes** : Vue extraite d'une série diffusée par le Musée pédagogique. Se reporter à la brochure descriptive de la série : 3-462-21.

**Mots-clés** : Diapositives et films fixes, vues sur verre pour projection lumineuse  
Leçons de choses et de sciences (élémentaire)

**Filière** : aucune

**Niveau** : aucun

**Autres descriptions** : Langue : Français  
ill.



— Section transversale d'une tige de *Landolphia Foreti* :  
s, subéreuse; l, cellules contenant le latex; t. p., tubes criblés;  
lib, liber; f, fibres.

11  
23092  
Section transversale  
d'une tige de *Landolphia*  
Foreti