
Livret d'enseignement antialcoolique

Numéro d'inventaire : 1977.04887

Auteur(s) : Juste Baudrillard

Type de document : livre scolaire

Éditeur : Ch. Delagrave

Période de création : 4e quart 19e siècle

Date de création : 1900

Inscriptions :

- lieu d'édition inscrit : Paris

Matériau(x) et technique(s) : papier

Description : Livre agrafé, beige et toile ocre jaune. Les plats sont imprimés.

Mesures : hauteur : 15,7 cm ; largeur : 10,8 cm

Notes : Livret destiné à des élèves des lycées, collèges et écoles primaires, conforme aux programmes officiels (arrêté et circulaire du 9 mars 1897 et circulaire du 12 novembre 1900). Contient 20 leçons, 20 questionnaires, 140 sujets de devoirs, 19 gravures. Notes manuscrites au revers de la couverture cartonnée : une première illisible, la seconde, "sur plus de 800 individus issus d'alcooliques : morts nés 1/16, tuberculeux 1/16, morts prématurément 2/16, criminels 1/16, épileptiques 1/16, alcooliques 3/16, dégénérés 4/16, atteints de convulsion 2/16, aliénés 1/16".

Mots-clés : Morale (y compris morale corporelle : hygiène)

Éducation à la santé et à la sexualité

Filière : École primaire élémentaire

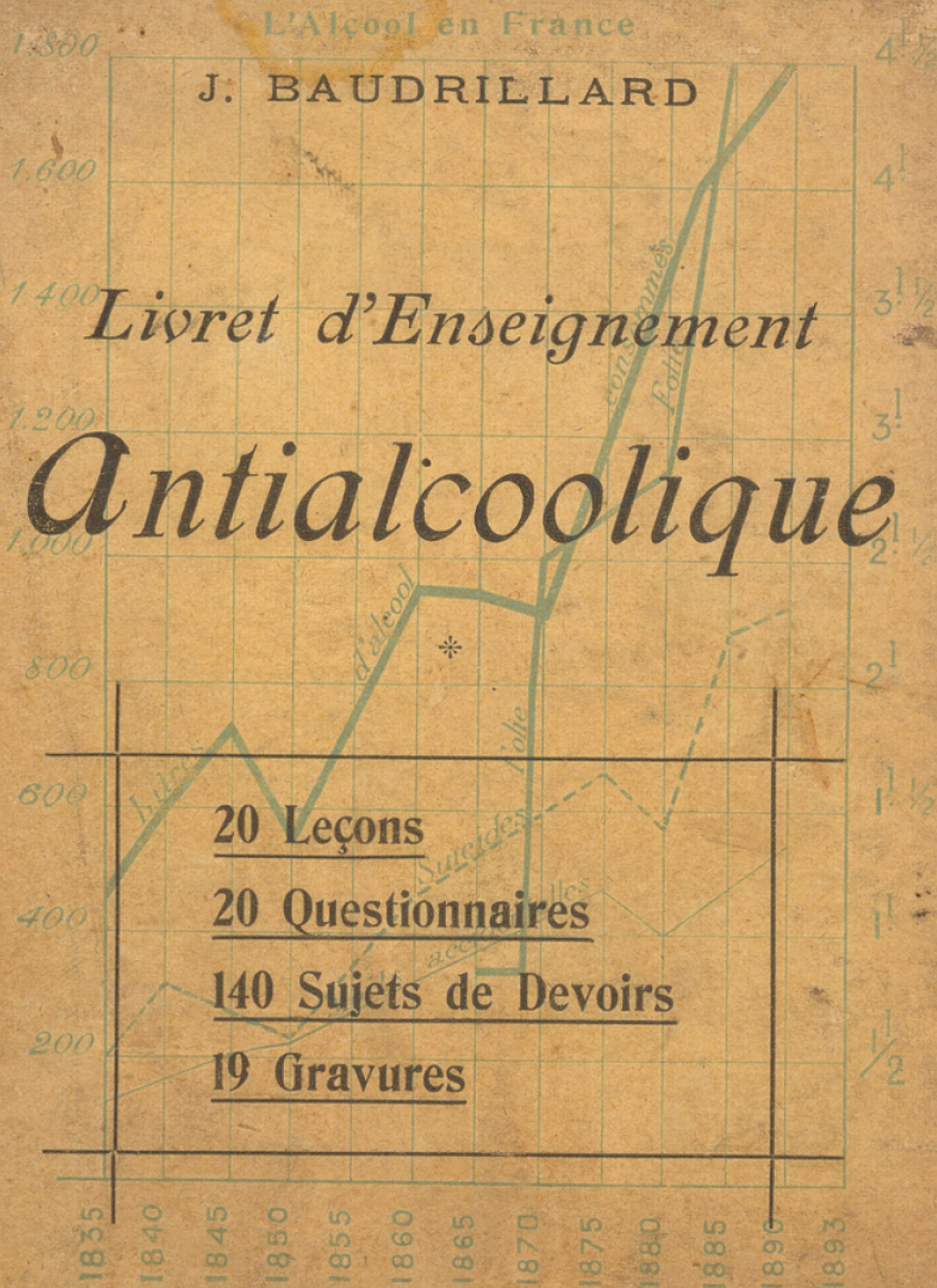
Lycée et collège classique et moderne

Utilisation / destination : enseignement

Autres descriptions : Langue : français

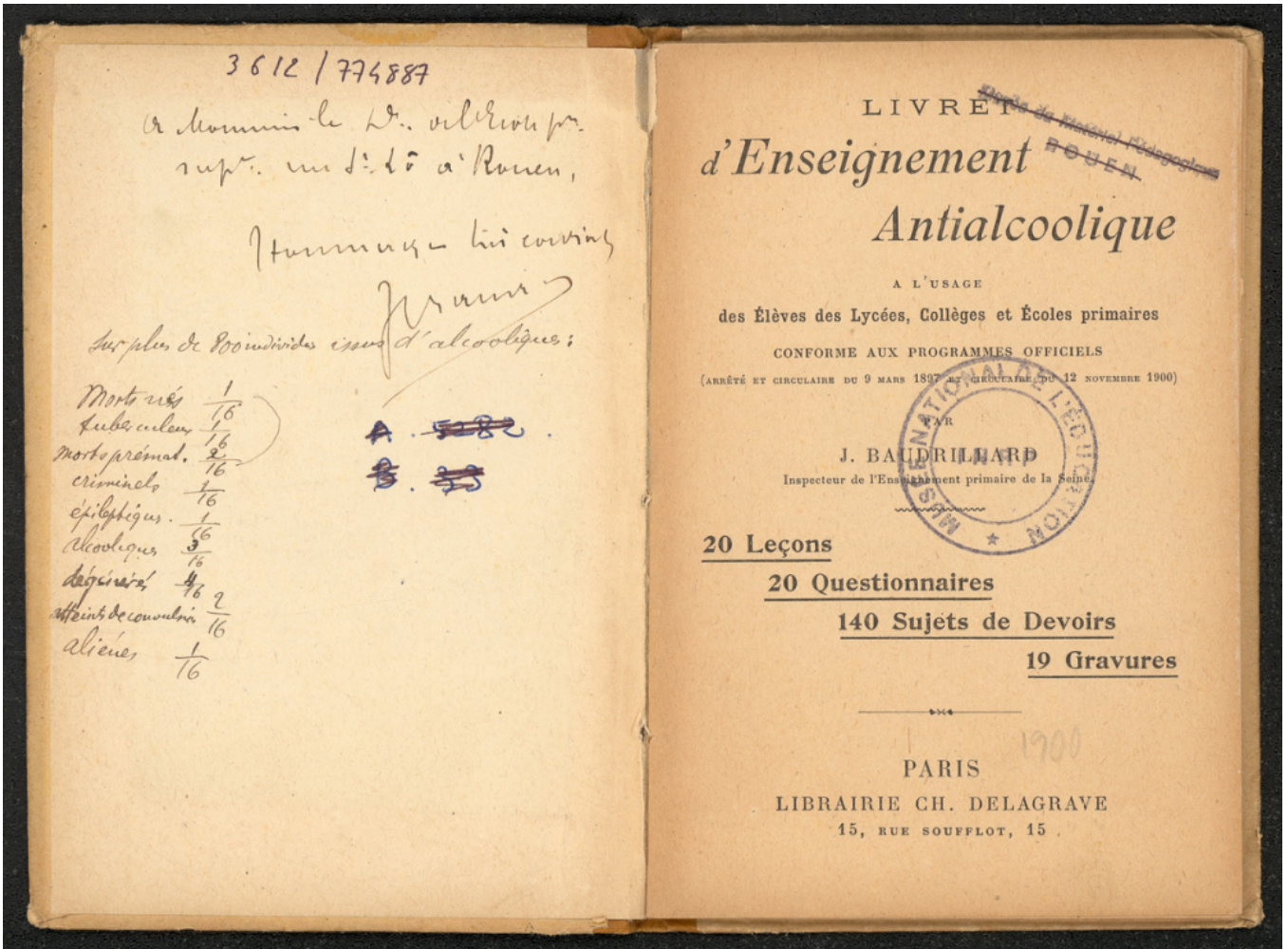
Nombre de pages : 46 p.

ill.



Graphique représentant la progression de la consommation de l'alcool, et parallèlement celle des morts accidentelles et violentes, des cas de folles, de 1835 à 1893

Librairie Ch. Delagrave



3612 / 774887

à Monsieur le D^r. Villrochier
supr. en S^t à Rouen,

Hummer - lui couvri,

sur plus de 800 individus issus d'alcooliques:

Morts usés	1/16
tuberculeux	1/16
Morts prématur.	2/16
criminel	1/16
épileptiques	1/16
alcooliques	3/16
dégénérés	4/16
atteints de convulsions	2/16
aliénés	1/16

A. ~~582~~
B. ~~35~~

LIVRET
d'Enseignement
Antialcoolique

A L'USAGE
des Élèves des Lycées, Collèges et Écoles primaires
CONFORME AUX PROGRAMMES OFFICIELS
(ARRÊTÉ ET CIRCULAIRE DU 9 MARS 1897 ET CIRCULAIRE DU 12 NOVEMBRE 1900)

J. BAUDRILLARD
Inspecteur de l'Enseignement primaire de la Seine

20 Leçons
20 Questionnaires
140 Sujets de Devoirs
19 Gravures

PARIS
LIBRAIRIE CH. DELAGRAVE
15, RUE SOUFFLOT, 15

4. En outre les artères, comme dans la vieillesse, durcissent, deviennent rigides, en **tuyaux de pipe**, disent les médecins. L'alcoolisme, qui donne des artères de vieillard, est une vieillesse prématurée.



Fig. 11. — Anévrisme.

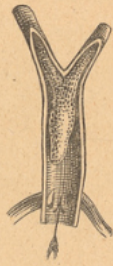


Fig. 2. — Artère bouchée par un caillot de sang.

5. Souvent une petite artère se rompt dans le cerveau, ce qui occasionne une **apoplexie cérébrale**; ou bien un caillot ne peut circuler dans un vaisseau trop petit, et toute la partie du cerveau qu'arrose ce

vaisseau se détruit. C'est ce qu'on appelle le **ramollissement cérébral**. Les facultés s'affaiblissent et les paralysies surviennent.

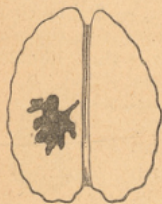


Fig. 13. — Épanchement sanguin dû à la rupture d'une artère. D'où apoplexie.

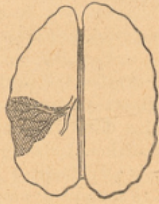


Fig. 14. — Ramollissement cérébral dû à l'obstruction d'une artère. La partie ramollie est à gauche.

6. Les buveurs ont souvent la figure rouge, et les petits vaisseaux sanguins sont très apparents sous la peau.

Le nez surtout est caractéristique, avec sa couleur enluminée, ses déformations singulières qui le font ressembler à une pomme de terre, à un topinambour ou à une tomate. Cette abondance de sang sous la peau s'explique facilement. Parmi

le réseau des nerfs de notre corps, il en est qui ont mission de s'opposer à la trop grande dilatation des vaisseaux. Or l'alcool paralyse ces nerfs et les vaisseaux se distendent et s'emplissent de sang.

7. Le **cœur**, l'organe central de la circulation, pour chasser le sang, doit donner d'énergiques impulsions. Mais l'alcoolisme l'**engraisse**, c'est-à-dire entoure chaque

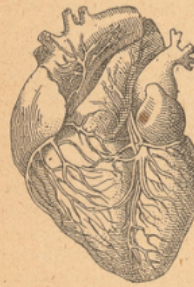


Fig. 15. — Cœur sain.

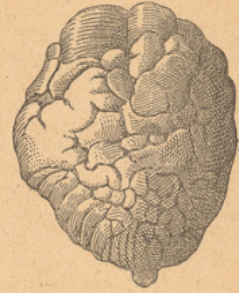


Fig. 16. — Cœur gras.

fibres d'une gaine de graisse qui s'oppose aux contractions. La puissance du cœur est donc **diminuée** juste au moment où il aurait **besoin de toute sa force** pour vaincre les irrégularités de circulation dont il vient d'être parlé. Aussi les alcooliques sont-ils souvent **oppressés et essoufflés**.

QUESTIONS ET SUJETS DE DEVOIRS

1. Quelle est l'action de l'alcool sur les reins?
2. Comment l'alcool rend-il irrégulier le cours du sang?
3. Qu'appelle-t-on anévrismes?
4. Pourquoi dit-on que l'alcoolisme est une vieillesse anticipée?
5. Quel est le mécanisme de l'apoplexie cérébrale, du ramollissement cérébral?
6. Pourquoi les buveurs sont-ils rouges?
7. Quelle est l'action de l'alcool sur le cœur?