
Canal de Panama. La mécanique et les travaux publics, un des chantiers du canal de Panama.

Numéro d'inventaire : 0003.00271.24

Type de document : plaque de vue sur verre photographique

Période de création : 1er quart 20e siècle

Date de création : 1900 (vers)

Collection : B- Géographie, voyages

Description : Positif sur verre

Mesures : hauteur : 85 mm ; largeur : 100 mm

Notes : Vue extraite d'une série diffusée par le Musée pédagogique.

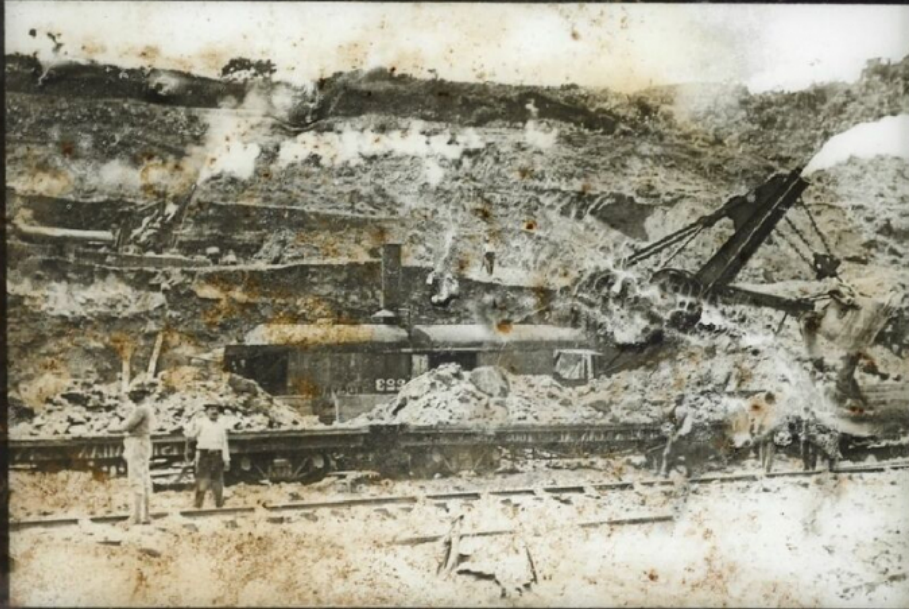
Mots-clés : Diapositives et films fixes, vues sur verre pour projection lumineuse

Géographie

Filière : aucune

Niveau : aucun

Autres descriptions : Langue : Français
ill.



La mecánica de los tranvías
Algunos ejemplos de material
de Laramie 24