

---

## Les Grès bigarrés du département des Vosges. Particularités géologiques et agricoles de la Vôge. Le Canal de l'Est. Ecluse du Charmois.

**Numéro d'inventaire** : 0003.00070.6

**Type de document** : plaque de vue sur verre photographique

**Éditeur** : Projections Molteni, Radiguet & Massiot

**Date de création** : 1924 (restituée)

**Collection** : B- Géographie, voyages

**Description** : Positif sur verre

**Mesures** : hauteur : 85 mm ; largeur : 100 mm

**Notes** : Vue extraite d'une série diffusée par le Musée pédagogique. Se reporter à la brochure descriptive de la série : 3-70-29.

**Mots-clés** : Diapositives et films fixes, vues sur verre pour projection lumineuse

Géographie

**Filière** : aucune

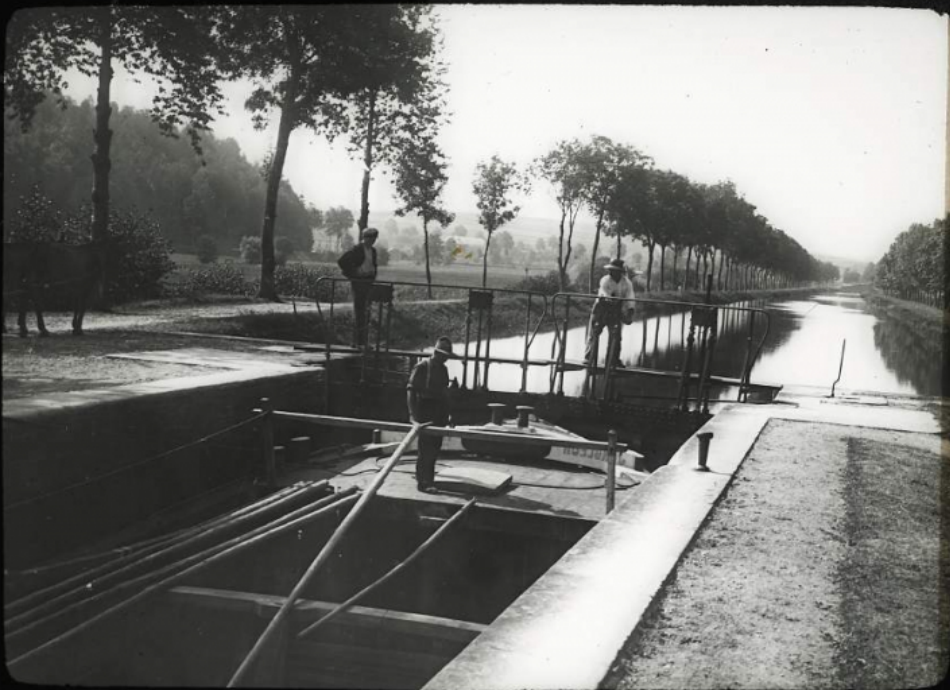
**Niveau** : aucun

**Nom du département** : Vosges

**Autres descriptions** : Langue : Français

ill.

**Lieux** : Vosges



6

RM

S<sup>ie</sup> 6550  
N<sup>o</sup> 6

de Canal de F. B. L.  
celua du Parnass