
Squelette. Humérus, radius, cubitus.

Numéro d'inventaire : 0003.00413.14

Type de document : plaque de vue sur verre photographique

Éditeur : Projections Molteni, Radiguet & Massiot (Paris)

Période de création : 1er quart 20e siècle

Date de création : 1900 (vers)

Collection : C- Sciences

Description : Positif sur verre

Mesures : hauteur : 85 mm ; largeur : 100 mm

Notes : Vue extraite d'une série diffusée par le Musée pédagogique.

Mots-clés : Diapositives et films fixes, vues sur verre pour projection lumineuse

Leçons de choses et de sciences (élémentaire)

Filière : aucune

Niveau : aucun

Autres descriptions : Langue : Français

ill.

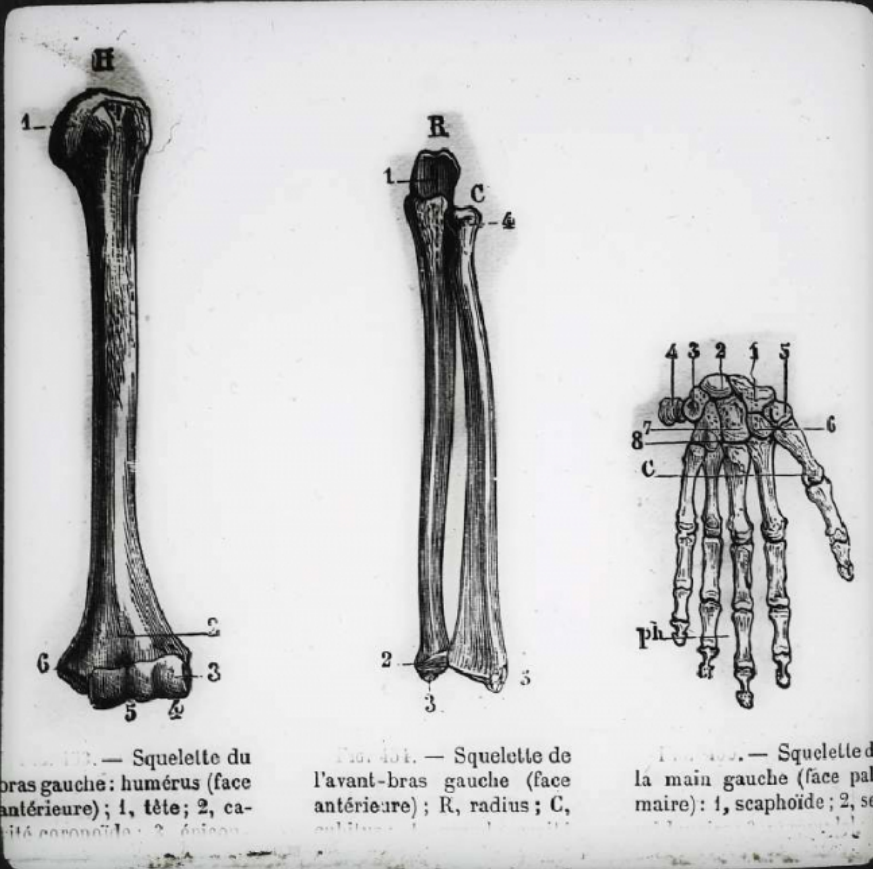


Fig. 103. — Squelette du bras gauche: humérus (face antérieure); 1, tête; 2, cavité coracoïdale; 3, épicondyle; 4, épicondyle; 5, extrémité inférieure.

Fig. 104. — Squelette de l'avant-bras gauche (face antérieure); R, radius; C, ulna; 1, tête du radius; 2, tête de l'ulna; 3, épicondyle; 4, extrémité inférieure du radius; 5, extrémité inférieure de l'ulna.

Fig. 105. — Squelette de la main gauche (face palmaire): 1, scaphoïde; 2, scaphoïde; 3, trapézoïde; 4, trapézoïde; 5, trapézoïde; 6, trapézoïde; 7, trapézoïde; 8, trapézoïde; C, os carpiens; ph, phalange.

RM
N° 15
M^{rs} *Thomson* *Paris*
ex Atlas