
Circulation du sang. Cœur de crocodile.

Numéro d'inventaire : 0003.00504.17

Type de document : plaque de vue sur verre photographique

Période de création : 4e quart 19e siècle

Date de création : 1898 (restituée)

Collection : C- Sciences

Description : Positif sur verre

Mesures : hauteur : 85 mm ; largeur : 100 mm

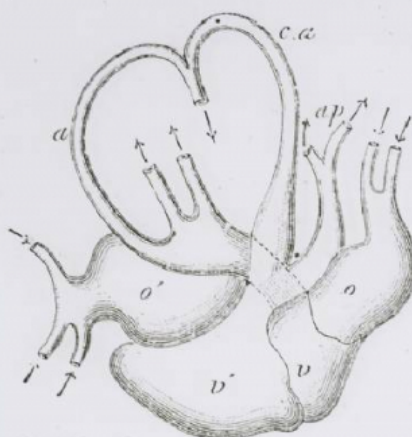
Notes : Vue extraite d'une série diffusée par le Musée pédagogique. Se reporter à la brochure descriptive de la série : 3-504-26.

Mots-clés : Diapositives et films fixes, vues sur verre pour projection lumineuse
Leçons de choses et de sciences (élémentaire)

Filière : aucune

Niveau : aucun

Autres descriptions : Langue : Français
ill.



Cœur de Crocodile. *a*, crosse gauche de l'aorte; *ap*, artère pulmonaire; *ea*, crosse droite de l'aorte; *o*, *o'*, oreillettes gauche et droite; *v*, *v'*, ventricules gauche et droit.

Circulation No. 17

Cœur de crocodile No. 17