
Mathématiques

Numéro d'inventaire : 2015.27.36.7

Auteur(s) : Antoinette Léon

Type de document : travail d'élève

Période de création : 1er quart 20e siècle

Date de création : 1924

Matériau(x) et technique(s) : papier

Description : réglure simple 8 mm. Manuscrit encre bleue et mauve, crayon papier et crayon bleu.

Mesures : 22,5 cm ; largeur : 17,5 cm

Notes : Devoir du 23 novembre 1924. Géométrie et équation.

Mots-clés : Calcul et mathématiques

Filière : Lycée et collège classique et moderne

Niveau : Post-élémentaire

Élément parent : 2015.27.36

Autres descriptions : Pagination : non paginé

Commentaire pagination : 17 p.

Langue : français

Lieux : Paris

Antoinette Léon
Math. élém.

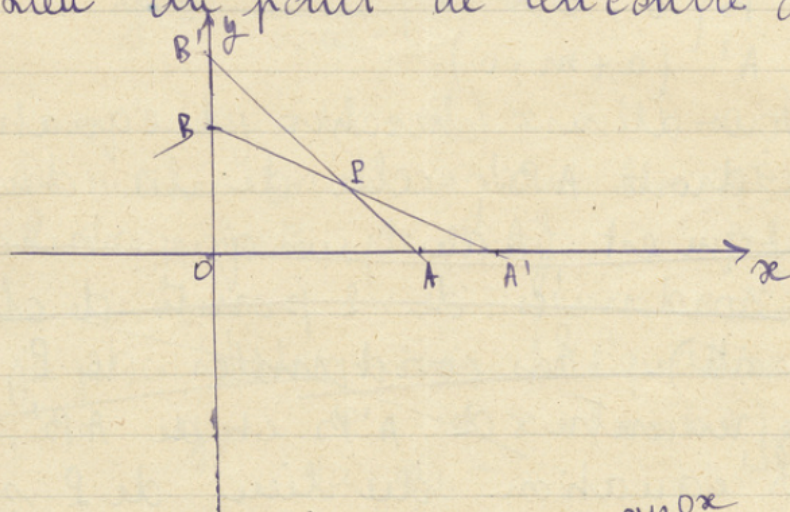
Le 23 novembre
1924

5 1/2

choix

Mathématiques

I On donne un point fixe A sur Ox , un point fixe B sur Oy et 2 points variables A' sur Ox , B' sur Oy tels que $\overrightarrow{AA'} = \overrightarrow{BB'}$.
Lieu du point de rencontre de AB' et de BA'



A étant un point fixe ^{sur Ox} , l'abscisse de A est fixe - posons $\overline{OA} = a$
 B étant un point fixe ^{sur Oy} , l'ordonnée de B est fixe, posons $\overline{OB} = b$