

## Le Livre du maître pour l'enseignement du dessin. 250 Leçons - Modèles.

**ATTENTION** : CETTE COLLECTION EST TEMPORAIREMENT INDISPONIBLE À LA CONSULTATION. MERCI DE VOTRE COMPRÉHENSION

**Numéro d'inventaire** : 1976.01356

**Auteur(s)** : Abel Chancel

J. Azaïs

**Type de document** : livre scolaire

**Éditeur** : Nathan (Fernand) (Paris)

**Imprimeur** : Capiomont et Cie, Paris

**Période de création** : 4e quart 19e siècle

**Date de création** : 1894

**Description** : Relié; cartonnage rigide avec report du titre, des noms des auteurs et de l'éditeur au plat supérieur ; dos restauré au papier kraft.

**Mesures** : hauteur : 247 mm ; largeur : 165 mm

**Notes** : Coll. "Bibliothèque de l'Instituteur" (Extrait du catalogue de la collection en face de la page titre) / p. I à XVI: titres, avis de l'éditeur, introduction des auteurs, extraits du nouveau programme appliqué dans les écoles primaires du dép. de la Seine / Le cours est composé de 250 dessins (n&b + qqs uns en couleurs) à reproduire sur le tableau noir par le maître, accompagnés de qqs lignes d'explications / Tampon de l'EN d'Évreux.

**Mots-clés** : Dessin, peinture, modelage

Pratique pédagogique

**Filière** : École primaire élémentaire

**Niveau** : Élémentaire

**Autres descriptions** : Langue : Français

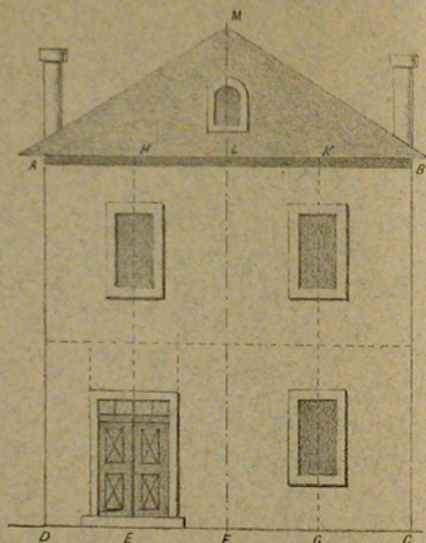
Nombre de pages : 16-263

ill.

ill. en coul.

# 80<sup>e</sup> LEÇON

Maison vue de face.



- 1<sup>o</sup> Tracer un carré ABCD ayant 8 centimètres de côté et diviser la base DC en 4 parties égales.
- 2<sup>o</sup> Élever les verticales EH, FM, GK; la verticale FM sera l'axe principal de la construction, les deux autres serviront à déterminer le milieu des ouvertures.
- 3<sup>o</sup> Indiquer les 3 fenêtres comme dans la précédente leçon; la porte aura 2 centimètres de large et 3 centimètres de haut. Le toit aura, comme dans la figure précédente, 2 centimètres et demi de hauteur.
- 4<sup>o</sup> Dessiner à vue d'œil le seuil et les détails de la porte d'entrée en suivant les indications du modèle.
- 5<sup>o</sup> La lucarne représentée sur le toit et les deux cheminées de droite et de gauche seront dessinées à vue d'œil.
- 6<sup>o</sup> Indiquer les traits de force, l'ombre portée du toit et teinter comme dans le modèle.

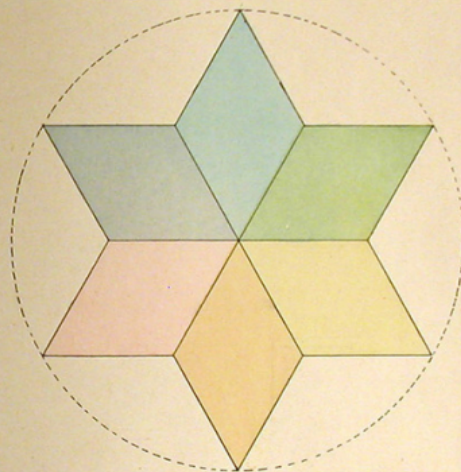
REMARQUE. — Ce dessin peut être exécuté à main levée et sans mesures, en conservant les proportions que nous donnons plus haut.  
Faire remarquer que les deux dessins qui précèdent représentent deux faces d'une même construction.

QUESTIONNAIRE. — Quelle décoration représentent les panneaux de la porte?

— 83 —

# 81<sup>e</sup> LEÇON

Couleurs fondamentales et couleurs mélangées 2 à 2.  
Étoile à 6 branches.



- 1<sup>o</sup> Tracer en pointillé et au compas une circonférence de 10 centimètres de diamètre.
- 2<sup>o</sup> Porter le rayon 6 fois sur la circonférence et joindre 2 à 2 les points non consécutifs. On obtient ainsi 2 triangles équilatéraux inscrits.
- 3<sup>o</sup> Interrompre le trait aux points d'intersection des côtés et joindre ces points opposés 2 à 2. Ces nouvelles lignes se croisent au centre de la figure. On obtient ainsi un polygone étoilé à 6 branches.
- 4<sup>o</sup> Cet exercice permettra l'application des 3 couleurs fondamentales qu'on disposera suivant les 3 sommets de l'un des triangles.
- 5<sup>o</sup> Suivant les 3 autres sommets, on coloriera en vert celui compris entre le bleu et le jaune; en orange celui compris entre le jaune et le rouge; en violet celui compris entre le rouge et le bleu.

REMARQUE. — Dans cette figure, les couleurs complémentaires sont à peu près opposées les unes aux autres. C'est à dessein que nous disons à peu près, car ce n'est pas rigoureusement exact; en effet, la couleur complémentaire de l'orange est le bleu verdâtre et non le bleu pur; celle du rouge est un vert bleuâtre au lieu d'un vert composé par parties égales de jaune et de bleu, etc.

QUESTIONNAIRE. — Quelle est la couleur complémentaire du bleu, du vert, du jaune, de l'orange, du rouge, du violet?

— 84 —