

---

## Ecole Rue Ramey, par M. Deconchy, Architecte.

**Numéro d'inventaire** : 1979.00047

**Type de document** : plan

**Éditeur** : Ducher & Cie Editeurs (Paris)

**Imprimeur** : Monrocq

**Période de création** : 4e quart 19e siècle

**Date de création** : 1880 (vers)

**Description** : gravure de reproduction coins supérieurs droit et gauche déchirés ruban adhésif au dos de la feuille dimensions de la feuille : 274 x 359

**Mesures** : hauteur : 191 mm ; largeur : 272 mm

**Notes** : Planche 12, Volume 1, du recueil : "Construction et aménagement des Salles d'Asile et des Maisons d'Ecole." Asiles et Ecoles. Paris. Elévation principale de l'Ecole. Elévation principale de l'Asile sous le tr. c. : "Riquois, Aut. - Imp. Monrocq, Paris" Façades

**Mots-clés** : Bâtiments scolaires : Écoles primaires

**Filière** : École primaire élémentaire

**Niveau** : Élémentaire

**Nom de la commune** : Paris

**Nom du département** : Paris

**Autres descriptions** : Langue : Français

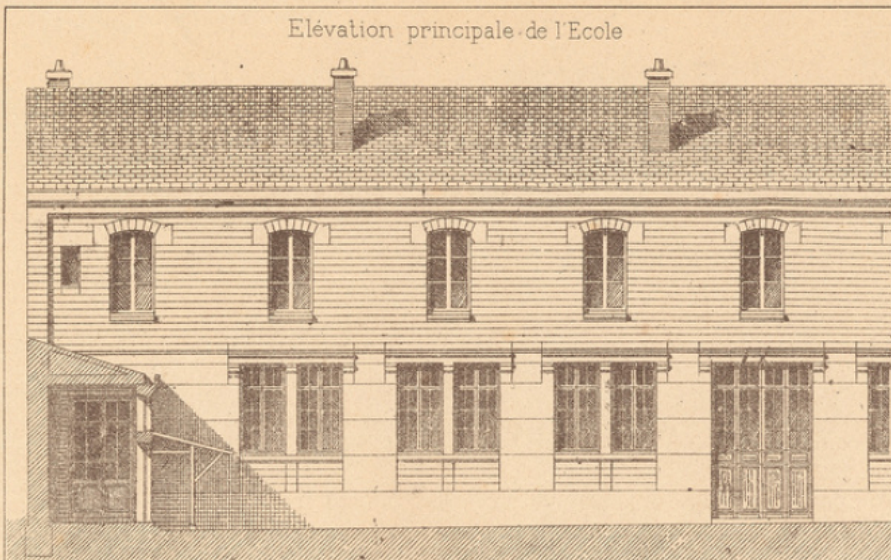
Nombre de pages : n.p.

ill.

**Lieux** : Paris, Paris

CONSTRUCTION ET AMÉNAGEMENT  
DES  
Vél. 1. SALLES D'ASILE ET DES MAISONS D'ÉCOLE Pl. 12.

Elévation principale de l'Ecole



Elévation principale de l'Asile



Echelle des élévations à 0,008 p<sup>r</sup> mètre

G. Rognée, Aut.

Imp. Manuzy, Paris

ASILES ET ÉCOLES — PARIS.  
Ecole Rue Ramey, par M. DECOLCHY, ARCHITECTE

DUCHER & C<sup>o</sup> Éditeurs, PARIS