
Ecole Supérieure et Professionnelle de Garçons. Albi. 1929 - 1930.

Numéro d'inventaire : 1978.01007.15

Type de document : photographie

Éditeur : Tourte (H.) & Petitin (M.) (53, Rue Gide Levallois / Paris)

Date de création : 1930

Description : Impression en noir et blanc insérée dans un recueil de 10 feuillets entre lesquels sont intercalées des feuilles de papier de soie. Couverture agrafée cartonnée grise.

Mesures : hauteur : 208 mm ; largeur : 281 mm

Notes : Atelier de Forge.

Mots-clés : Bâtiments scolaires : Écoles primaires supérieures et professionnelles
Disciplines techniques et professionnelles

Filière : Enseignement technique et professionnel

Niveau : non précisée

Nom de la commune : Albi

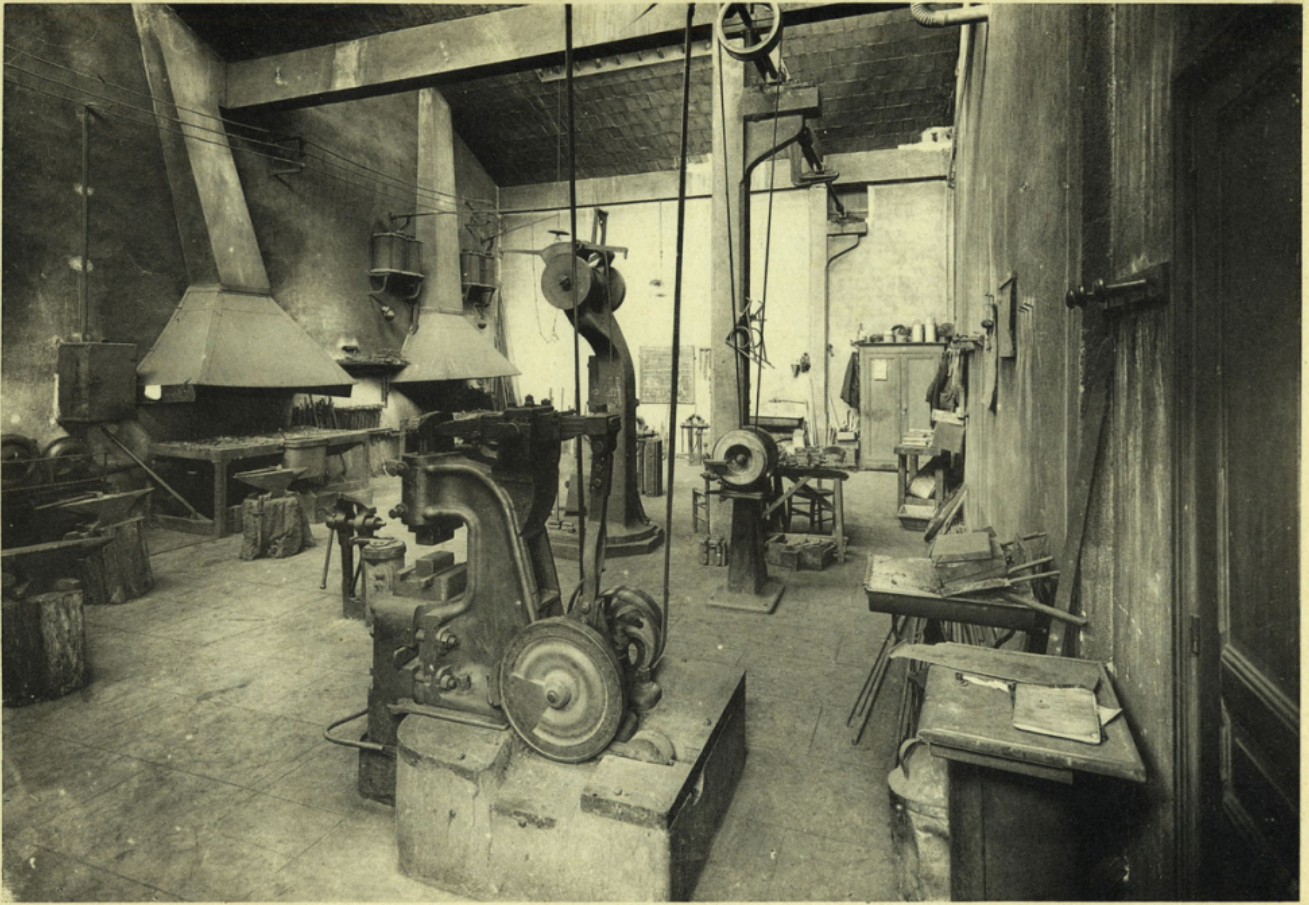
Nom du département : Tarn

Autres descriptions : Langue : Français

Nombre de pages : n.p.

ill.

Lieux : Tarn, Albi



Atelier de Forge.