
Tableaux muraux. : 2ème Série. Animaux utiles et nuisibles : Oiseaux : 94- Squelette d'oiseau. Œuf à ses divers degrés d'incubation.

Numéro d'inventaire : 1978.01742.1

Type de document : planche didactique

Éditeur : Deyrolle (Émile) (23, rue de la monnaie Paris)

Imprimeur : Monrocq, Paris

Période de création : 4e quart 19e siècle

Date de création : 1880 (vers)

Collection : Leçons de choses, applications des sciences naturelles ; n°94

Description : Papier imprimé N&B et illustré en couleurs, encollé sur support carton avec un oeillet de suspension.

Mesures : hauteur : 588 mm ; largeur : 470 mm

Notes : Tableau faisant partie de la deuxième série (très incomplète) : Leçons de choses, applications des sciences naturelles. Planche légendée représentant le squelette du coq et les diverses phases d'incubation de l'oeuf. Référence dans le catalogue de l'éditeur du manuel : Musée scolaire pour leçons de choses n° 3.5.05 / 76.1009, (v1880).

Mots-clés : Leçons de choses et de sciences (élémentaire)

Filière : École primaire élémentaire

Niveau : Élémentaire

Autres descriptions : Langue : Français
ill. en coul.

OEUF

Montrant les diverses phases de l'incubation.

1^{er} jour.

Blanc ou albumine.
Embryon.
Chalaze.
Coquille.



4^e jour.

Des vaisseaux sanguins se montrent vers le centre du jaune.



6^e jour.

Le poussin est formé; on distingue la tête et les membres.



8^e jour.



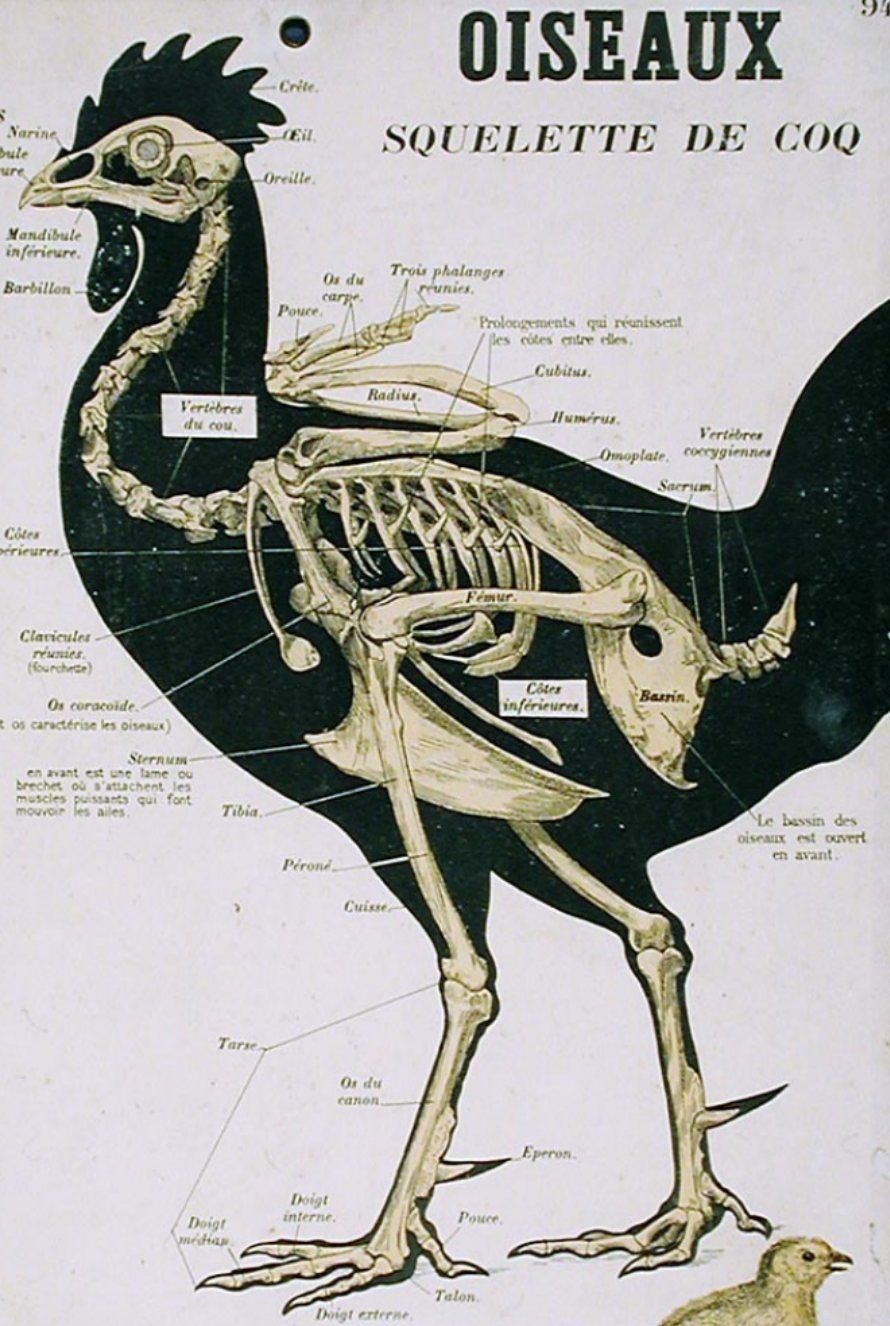
10^e jour.



12^e jour.



14^e jour.



16^e jour.

20^e jour.

21^e jour, le poussin brise la coquille.