
Squelette. Atlas, axis, sacrum et coccyx.

Numéro d'inventaire : 0003.00413.6

Type de document : plaque de vue sur verre photographique

Éditeur : Projections Molteni, Radiguet & Massiot (Paris)

Période de création : 1er quart 20e siècle

Date de création : 1900 (vers)

Collection : C- Sciences

Description : Positif sur verre

Mesures : hauteur : 85 mm ; largeur : 100 mm

Notes : Vue extraite d'une série diffusée par le Musée pédagogique.

Mots-clés : Diapositives et films fixes, vues sur verre pour projection lumineuse

Leçons de choses et de sciences (élémentaire)

Filière : aucune

Niveau : aucun

Autres descriptions : Langue : Français
ill.



FIG. 431. — Atlas (face supérieure): 1, arc antérieur et petite facette articulaire pour l'apophyse odontoïde; 2, 2, facettes articulaires pour les condyles de l'occipital; 3, arc postérieur; 4, 4, apophyses transverses.



FIG. 432. — Axis (face antérieure): 1, apophyse odontoïde; 2, 2, facettes articulaires pour l'atlas; 3, 3, apophyses transverses.

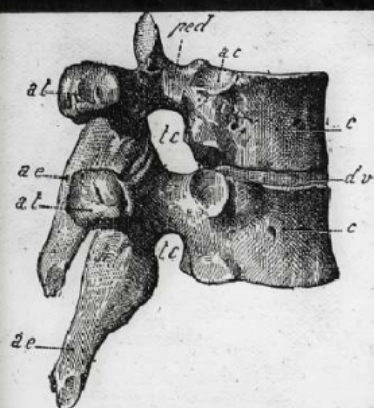
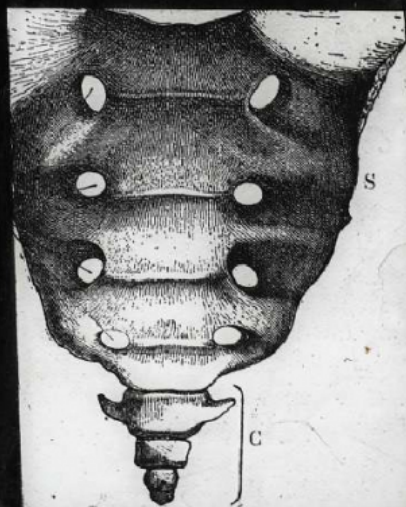


FIG. 433. — Face latérale de 2 vertèbres thoraciques. corps; al, apophyse transverse; ae, apophyse épineuse; as, apophyse articulaire; ped, pédicule; tc, articulation vertébro-costale; te, trou de conjugaison; de, disque intervertébral.



Face antérieure du sternum et de la cage thoracique.

RM
Sic 616
N° 8
Atlas, axis, facies
et sacryae