

---

## Groupe scolaire. Département d'Eure-et-Loir. Commune du Tremblay-le-Vicomte. Coupe longitudinale.

**Numéro d'inventaire** : 1979.20165.6

**Auteur(s)** : Leloup

**Type de document** : plan

**Période de création** : 4e quart 19e siècle

**Date de création** : 1881

**Inscriptions** :

- nom d'illustrateur inscrit : Leloup

**Description** : Dessin à l'aquarelle et à l'encre noire, ms, cadre rectangulaire. Feuille de papier épais format affiche, pliures au milieu, rousseurs.

**Mesures** : hauteur : 385 mm ; largeur : 549 mm

**Notes** : Echelle de 0m, 01 par mètre. Dressé par l'architecte à Chartres le 27 août 1881.

**Mots-clés** : Bâtiments scolaires : Écoles primaires

**Filière** : École primaire élémentaire

**Niveau** : Élémentaire

**Nom de la commune** : Tremblay-le-Vicomte

**Nom du département** : Eure-et-Loir

**Autres descriptions** : Langue : Français

ill.

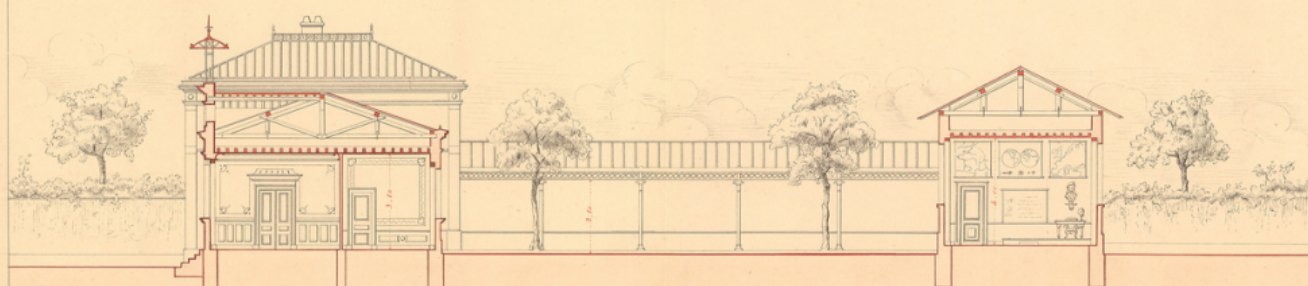
ill. en coul.

**Lieux** : Eure-et-Loir, Tremblay-le-Vicomte

DEPT D'EURE-ET-LOIR.

COM<sup>N</sup> du TREMBLAY-le-Vicomte.

# GROUPE SCOLAIRE.



COUPE LONGITUDINALE.

Echelle de 0<sup>m</sup> 01 pour mètre.

Dressé par l'Architecte soussigné,  
Chartres, le 27 Août 1881.  
Signé: Deloup.