
Les Principaux caractères permettant d'apprécier la viande saine. Emplacement des ganglions.

Numéro d'inventaire : 0003.00486.2

Type de document : plaque de vue sur verre photographique

Période de création : 1er quart 20e siècle

Date de création : 1900 (vers)

Collection : C- Sciences

Description : Positif sur verre

Mesures : hauteur : 85 mm ; largeur : 100 mm

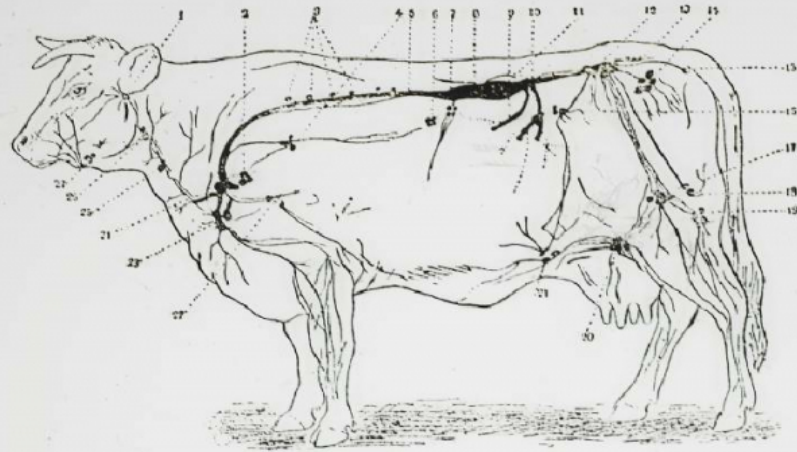
Notes : Vue extraite d'une série diffusée par le Musée pédagogique. Se reporter à la brochure descriptive de la série : 3-486-22.

Mots-clés : Diapositives et films fixes, vues sur verre pour projection lumineuse
Leçons de choses et de sciences (élémentaire)

Filière : aucune

Niveau : aucun

Autres descriptions : Langue : Français
ill.



- Appareil lymphatique du bœuf

- | | |
|--|--|
| 1. Ganglions sous-parotidiens. | 15. Ganglions de l'anus. |
| 2. — trachéaux. | 16. — iliaques externes. |
| 3. — thoraciques supérieurs ou intercostaux. | 17. — inguinaux profonds. |
| 4. — bronchiques. | 18. — ischiataux. |
| 5. Canal thoracique. | 19. — poplités. |
| 6. Ganglions médiastinaux postérieurs ou oesophagiens. | 20. — publiens ou inguinaux superficiels. |
| 7. Ganglions diaphragmatiques. | 21. — précruraux. |
| 8. Citerne de Pecquet. | 22. — axillaires ou brachiaux. |
| 9. Tronc lymphatique gastrique. | 23. — cervicaux superficiels ou préscapulaires. |
| 10. — — intestinal. | 24. — cervicaux inférieurs ou prépectoraux. |
| 11. Ganglions rénaux. | 25. — cervicaux moyens ou trachéaux. |
| 12. — lombaires. | 26. — cervicaux supérieurs ou retro-pharyngiens. |
| 13. — sacrés. | 27. — sous-maxillaires ou sous-glossiens. |
| 14. — iliaques internes. | |

386
2
Remplacement des ganglions