
Notions sur le développement des vertébrés. Embryon de vipère relié au jaune par son cordon ombilical.

Numéro d'inventaire : 0003.00449.24

Type de document : plaque de vue sur verre photographique

Date de création : 1910 (restituée)

Collection : C- Sciences

Description : Positif sur verre

Mesures : hauteur : 85 mm ; largeur : 100 mm

Notes : Vue extraite d'une série diffusée par le Musée pédagogique.

Mots-clés : Diapositives et films fixes, vues sur verre pour projection lumineuse

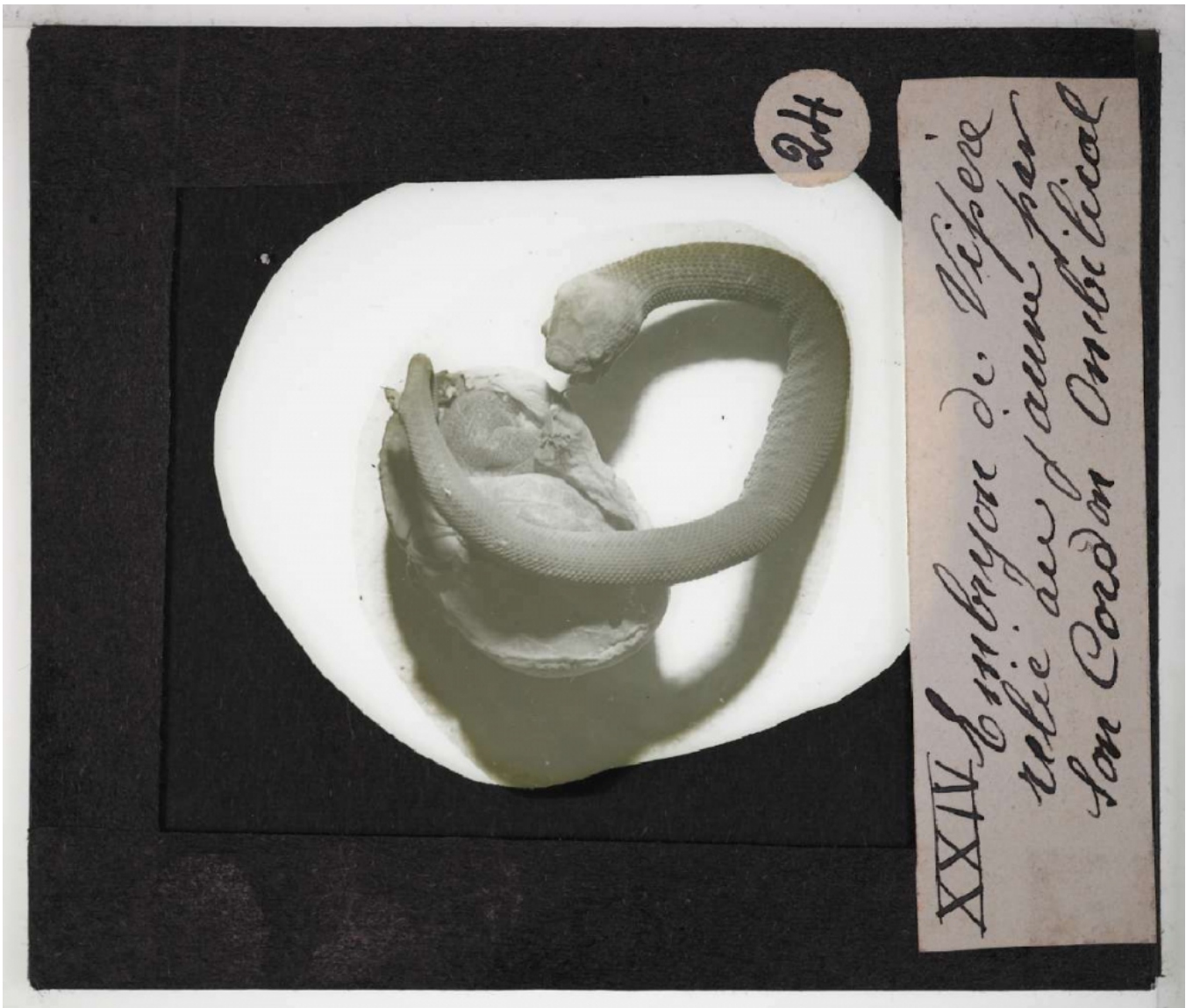
Leçons de choses et de sciences (élémentaire)

Filière : aucune

Niveau : aucun

Autres descriptions : Langue : Français

ill.



XXXIV. Embryon de Vipere
relie au J amputé par
son Cordon Umbilical