

---

## La Production des raisins de table. Les chasselas de Thomery. Palmettes.

**Numéro d'inventaire** : 0003.00404.4

**Type de document** : plaque de vue sur verre photographique

**Date de création** : 1908 (restituée)

**Collection** : D - Sciences sociales

**Description** : Positif sur verre

**Mesures** : hauteur : 85 mm ; largeur : 100 mm

**Notes** : Vue extraite d'une série diffusée par le Musée pédagogique. Se reporter à la brochure descriptive de la série : 3-404-23.

**Mots-clés** : Diapositives et films fixes, vues sur verre pour projection lumineuse  
Enseignement de l'agriculture (y compris les métiers de la pêche)

**Filière** : aucune

**Niveau** : aucun

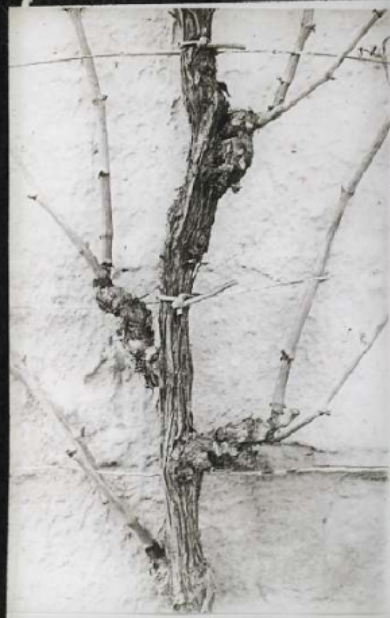
**Nom de la commune** : Thomery

**Nom du département** : Seine-et-Marne

**Autres descriptions** : Langue : Français

Mention d'illustration

ill.



Les chavolas de l'Anvers.  
Chavolas - Almettes.

4