
Tableau mural. Rémi et Aline. Niveau 2. N°13 : ai, ei / N°14 : et, er, ez, ied, ier, iez.

Numéro d'inventaire : 1978.01833.8

Auteur(s) : Raylambert

Type de document : planche didactique

Éditeur : M.D.I (13, boulevard Victor Hugo Saint-Germain-en-Laye)

Imprimeur : Lang (Georges)

Date de création : 1955 (vers)

Inscriptions :

- nom d'illustrateur inscrit : Raylambert

Description : Papier épais illustré en couleur recto-verso.

Mesures : hauteur : 680 mm ; largeur : 910 mm

Notes : Planche recto-verso appartenant à un ensemble de 24 tableaux sur l'apprentissage des lettres et de leur son.

Mots-clés : Apprentissage du français : filières élémentaires

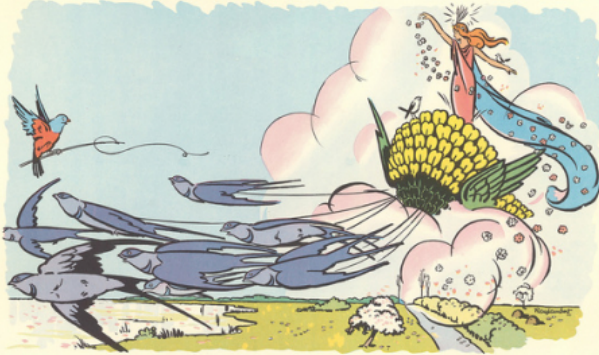
Filière : École primaire élémentaire

Niveau : Cours préparatoire-Cours élémentaire

Autres descriptions : Langue : Français

ill. en coul.

TABLÉAU N° 13 - 41 - 42 - 43



ai, ai . ei, ei

du lait un peigne
ma maison un beignet
un aigle l'haleine

la reine de mai

mi lle oi seaux ba ttent de l'ai le et ti rent
son char en pétales de pri me vères - de la
traî ne de sa robe clai re , des fleu ret tes
tombent sur les haies , dans les clai rières et
sur la prai rie - l'ha lei ne du vent en est toute
par fumée - a ccom pa gnons la rei ne de mai -
elle va dans son pa lais , cher cher son roi , le
bel été - chantons la rei ne , fa ri don daine !

chantons la reine de mai, faridondaine !



et, er, ez, ied, ier, iez

un bé**er** mon **pie**d
le dî**ner** un plum**ier**
mon nez vous **criez**

les métiers

pré fé re rais - tu être cré mier ou pâ ti ssier ?
pâ ti ssier, car je goû te rais aux gâteaux !
bou cher ou char cu tier ? char cu tier : j'adore le
pâté de san glie r ! sa bo tier ou cor do nnier ?
cor do nnier, je cou drais de jolis sou liers -
si j'étais jar di nier, je plan te rais pê chers
ce ri siers et po mmiers dont j'irais ra ma sser
les fruits à pleins pa niers et de jolies fleurs

si j'étais jardinier je planterais de jolis bleuets