
Épreuves proposées au diplôme de fin d'études obligatoires (D.F.E.O.) 1973

Numéro d'inventaire : 2020.21.7

Type de document : livre

Éditeur : Editions du Champ-de-Mars

Imprimeur : Imprimerie du Champ-de-Mars

Période de création : 3e quart 20e siècle

Date de création : 1974

Inscriptions :

- lieu d'édition inscrit : Saverdun
- lieu d'impression inscrit : Saverdun
- tampon : C.E.S E.-Dolet

Matériau(x) et technique(s) : papier

Description : Livre broché.

Mesures : hauteur : 18,6 cm

largeur : 13 cm

Notes : Notice rédigée d'après la couverture. [Textes réunis par] G. [Gabriel Mirande].

Mots-clés : Préparation aux examens, recueils de sujets, annales et rapports de jury de concours

Filière : Post-élémentaire

Niveau : Post-élémentaire

Autres descriptions : Langue : français

Pagination : 200 p.

1973

C.E.S.
E.-DOLET

ÉPREUVES PROPOSÉES
au
DIPLOME
de
FIN D'ÉTUDES
OBLIGATOIRES
(D. F. E. O.)

G. MIRANDE
Editions du Champ-de-Mars
09700 SAVERDUN

C. C. P. Toulouse 1539-79 K

a) Sachant que la visite vaut 25 F et la consultation 19 F, calculez les honoraires payés au médecin.

b) Combien la personne a-t-elle payé au pharmacien ?

c) La Sécurité Sociale rembourse 75 % des frais médicaux et 70 % des frais pharmaceutiques. Cette personne est affiliée à une Mutuelle qui rembourse en plus 16 % des frais médicaux et 20 % des frais pharmaceutiques.

— Calculez le montant total du taux (pourcentage) de remboursement pour les frais médicaux, puis pour les frais pharmaceutiques.

— Calculez la somme totale remboursée à cette personne.

— Calculez le montant de la somme réellement dépensée par la personne.

40

1) Sur le plan cadastral à l'échelle 1/1 250, un propriétaire mesure les dimensions d'un terrain rectangulaire qu'il veut vendre. Il trouve 45 mm et 50 mm.

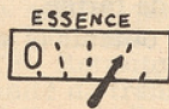
Quelles sont les dimensions réelles ? Calculez la surface réelle du terrain, en ares.

2) Vous partez en voiture avec votre père.

Voici les cadrans que vous avez consultés au tableau de bord :

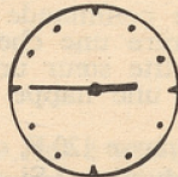
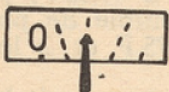
a) Le matin au départ :

4 1 8 5 7



b) l'après-midi, à l'arrivée :

4 2 1 2 1



En cours de route, vous avez fait 2 arrêts, l'un de 1 h 30, l'autre d'un quart d'heure. Quand le réservoir d'essence est plein, il contient 60 litres.

Calculez : la distance parcourue, la consommation d'essence, à 1 l près, la durée totale du voyage, la durée du parcours, la vitesse moyenne.

3) Vous aimeriez acheter un vélomoteur valant 985 F.

Deux moyens de paiement sont possibles :

a) Un paiement à crédit où vous versez un acompte de 50 % à la livraison et 6 mensualités de 92 F chacune.

b) Un paiement comptant où vous bénéficiez d'une remise de 5 %.

Combien paierez-vous, si vous achetez ce vélomoteur à crédit ?

Combien paierez-vous, si vous l'achetez comptant ?

Vous choisissez la deuxième solution. Quelle économie réalisez-vous ?

Rédigez le chèque correspondant : à l'ordre de Monsieur Lecoq, CC.P. 3 402-36 Nancy. ~

Le 1^{er} : réf. 07 490 prévu pour chauffer 60 à 80 m³ - Prix : 528,00 F.

Le 2^e : réf. 07 500 prévu pour chauffer 90 à 120 m³ - Prix : 612,00 F.

Lequel des deux radiateurs convient le mieux pour le chauffage d'une chambre mesurant 5,45 m de long, 3,90 m de large et 3 m de haut.

Vous décidez d'acheter l'appareil à crédit. Vous devez alors verser 1/4 du montant à la commande et le reste, majoré de 5% en 6 mensualités.

Calculez le montant d'une mensualité.

II. — Extrait d'un catalogue de fournitures pour installations électriques :

Prise de courant ordinaire	1,80 F
Prise de courant de sécurité	6,30 F
Boîte de dérivation	3,75 F
Fil souple 1 mm ² section, le m	1,60 F
Fil souple 2,5 mm ² section, le m	1,98 F
Fil rigide 1,5 mm ² section, le m	0,60 F
Fil rigide 2,5 mm ² section, le m	0,70 F
Tube plastique Ø 11 (vendu par 3 mètres), les 3 m	2,70 F
Tube plastique Ø 13 (vendu par 3 mètres), les 3 m	3,00 F
Applique à abat-jour	28,00 F
Interrupteur de sécurité va et vient	9,20 F
Interrupteur de sécurité simple allumage	7,80 F
Interrupteur de sécurité double allumage	10,50 F

Vous voulez installer dans votre salle de séjour une prise de courant et une applique à abat-jour commandée par un interrupteur simple allumage.

Pour réaliser cette installation il vous faut : 25 m de fil rigide de 2,5 mm² section — 8 m de tube plastique Ø 11 dans 9 m — 1 boîte de dérivation — 1 prise de sécurité — 1 interrupteur de sécurité simple allumage — 1 applique à abat-jour — 6,20 F de fournitures diverses.

A combien vous reviendra l'installation si vous la réalisez vous-même ?

Combien aurez-vous économisé sachant qu'un électricien vous aurait fait l'installation pour 175 F tout compris ?

I. — La figure ci-dessous représente le pignon d'une maison que l'on décide de faire crépir.

Le crépi coûte 1,50 F par m².

Quelle sera la dépense si le maçon a travaillé pendant deux journées de 8 h à 7,50 F l'heure ?

