

---

## Le Malade imaginaire. Comédie-ballet.

**Numéro d'inventaire** : 2006.00187

**Auteur(s)** : Molière

**Type de document** : livre scolaire

**Éditeur** : Hachette (Paris [])

**Imprimeur** : Union Parisienne d'Imprimeries

**Date de création** : 1976

**Collection** : Nouveaux Classiques illustrés

**Inscriptions** :

- gravure : 10 p. d'ill. N&B.

**Description** : Ouvrage broché, couverture souple. Titre et nom de l'auteur au dos.

**Mesures** : hauteur : 180 mm ; largeur : 112 mm

**Notes** : 1673. Texte conforme à l'édition des grands écrivains de la France. Ouvrage avec un tableau de concordances chronologiques, une notice littéraire, des notes explicatives, des questionnaires, des documents, des jugements, une lecture thématique et un lexique établis par François Hinard, agrégé des lettres. Coll. dir. par Hubert Carrier. Extrait du cat. de la coll., en 4e de couv. Spécimen. Cachet du CRDP d'Amiens en p. de titre.

**Mots-clés** : Anthologies et éditions classiques

**Filière** : Lycée et collège classique et moderne

**Niveau** : Post-élémentaire

**Autres descriptions** : Langue : Français

Nombre de pages : 159

ill.

Sommaire : Table des matières.

**ISBN / ISSN** : 2010028805

Molière

Le Malade imaginaire

nouveaux  
classiques  
illustrés  
Hachette



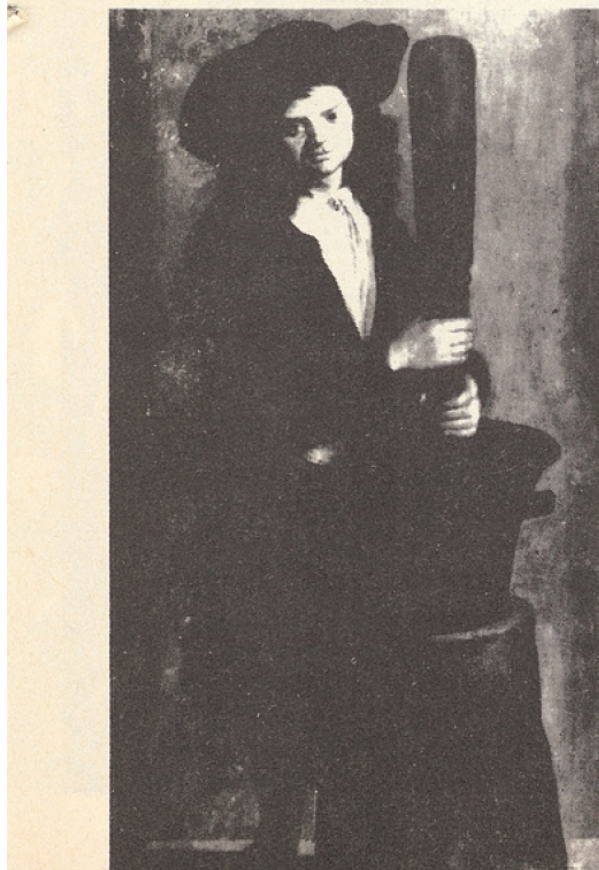


1 Au xvii<sup>e</sup> siècle, le diagnostic repose sur une tradition livresque qui néglige l'examen du malade. C'est ce que raille cette caricature de l'habit de médecin, contemporaine de la pièce de Molière.





2 Le lavement, gravure d'Abraham Bosse.



3 L'apothicaire, auxiliaire subalterne de la médecine, administre les remèdes, préparés dans son officine par des adjoints comme ce « garçon apothicaire des Cordeliers » (Toulouse, Musée des Augustins).

