
L'Evolution des chaînes de montagnes. Froncement des schistes cambriens à Fumay (Ardennes).

Numéro d'inventaire : 0003.00341.24

Type de document : plaque de vue sur verre photographique

Période de création : 1er quart 20e siècle

Date de création : 1900 (vers)

Collection : B - Géographie, voyages

Description : Positif sur verre

Mesures : hauteur : 85 mm ; largeur : 100 mm

Notes : Vue extraite d'une série diffusée par le Musée pédagogique. Se reporter à la brochure descriptive de la série : 3-341-26.

Mots-clés : Diapositives et films fixes, vues sur verre pour projection lumineuse

Géographie

Filière : aucune

Niveau : aucun

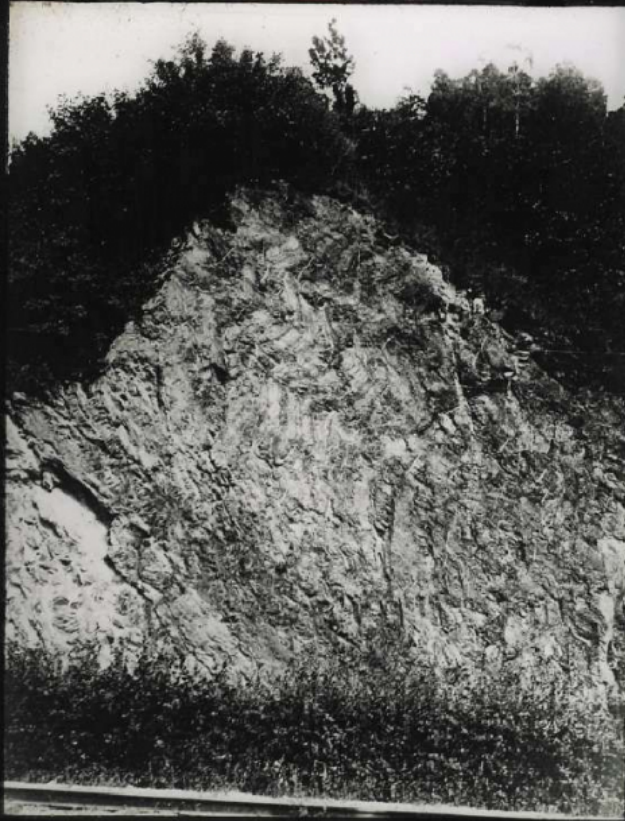
Nom de la commune : Fumay

Nom du département : Ardennes

Autres descriptions : Langue : Français

ill.

Lieux : Ardennes, Fumay



065/24-^Hroncement des schistes
Cambriens à Fumay (Ardennes)