
Commune de Fontenay-sur-Conie. Eure-et-Loir. Construction d'une Ecole de Garçons avec Mairie.

Numéro d'inventaire : 1979.20182 (1-3)

Auteur(s) : G. Chautard

Type de document : plan

Période de création : 4e quart 19e siècle

Date de création : 1883

Inscriptions :

• nom d'illustrateur inscrit : Chautard (G.)

Description : Ensemble de 3 dessins à l'aquarelle et encre noire, ms sur 3 feuilles de papier à fessin format affiche, dimensions différentes. Pliures, rousseurs et taches.

Mesures : hauteur : 470 mm ; largeur : 620 mm

Notes : Indices 1 à 3 : 3 plans d'architecte avec dessins de façades, élévations et coupes, dressés par l'architecte soussigné à Vendôme le 1er mai 1883. Indices 1 et 2 : ms sur angle supérieur droit : "Vu et approuvé. Paris, le 30 Juin 1884. Le Ministre de l'Instruction publique. [-] Signé : F. Buisson". Indice 3 : contient également ms : "Vu et approuvé : Chartres, le 17 Septembre 1886. Pour le Préfet [-] Signé : Lhermitte".

Mots-clés : Bâtiments scolaires : Écoles primaires

Filière : École primaire élémentaire

Niveau : Élémentaire

Nom de la commune : Fontenay-sur-Conie

Nom du département : Eure-et-Loir

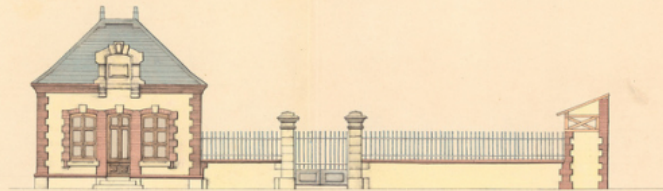
Autres descriptions : Langue : Français

ill.

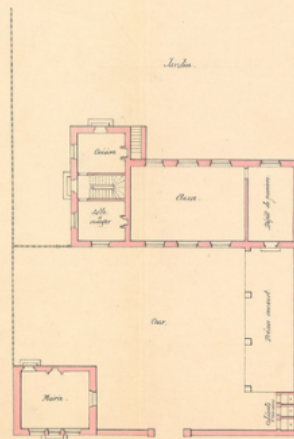
ill. en coul.

Lieux : Eure-et-Loir, Fontenay-sur-Conie

Commune de Boutenay-sur-Couze. (Eure. or. Loie.)
 Construction d'une Ecole de Garçons avec Noirce.



Façade sur la rue.



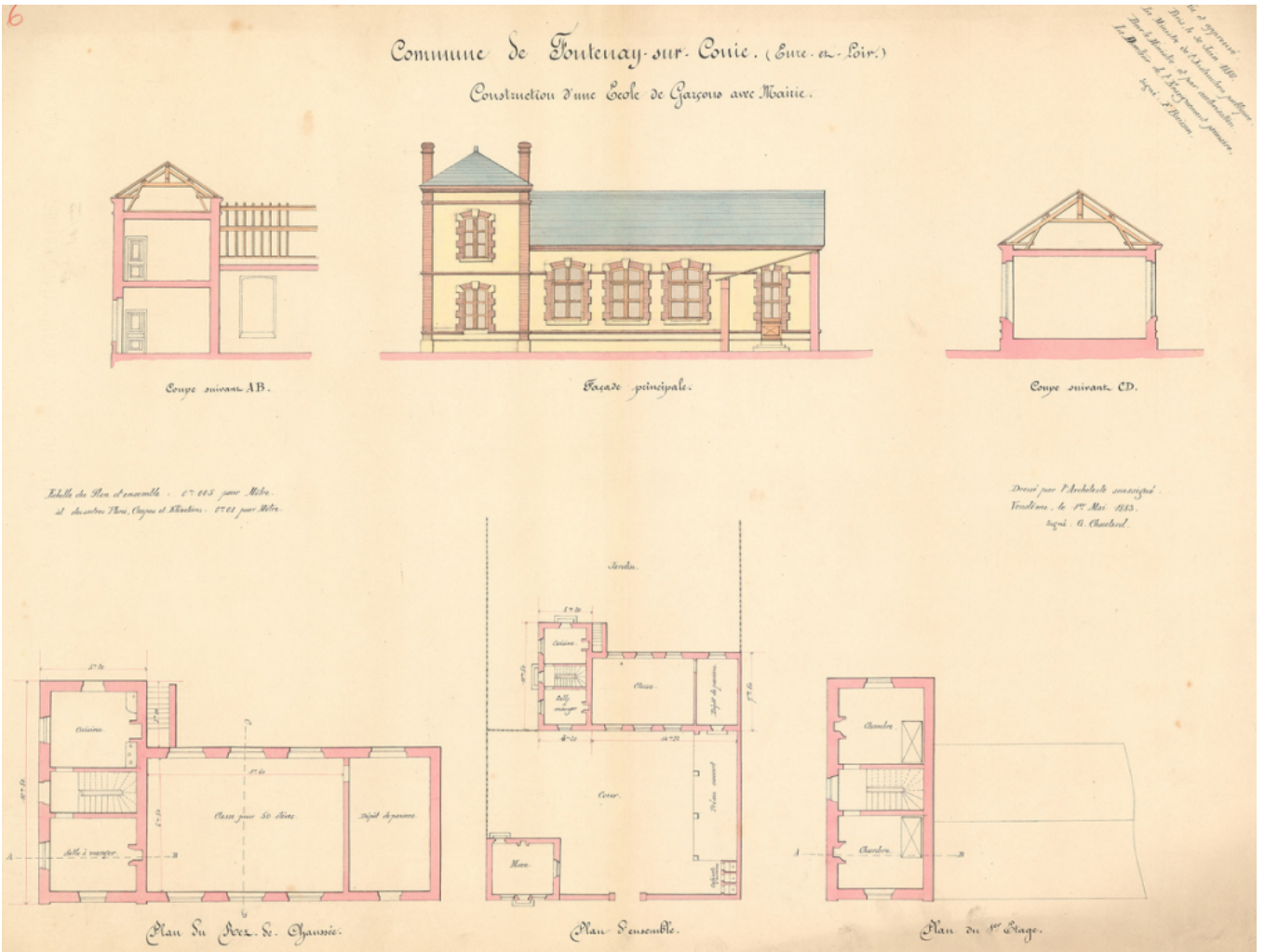
Plan d'ensemble.

Dessiné par l'Architecte soussigné.
 Vendôme, le 21 Juin 1816.
 Signé : G. Chancelard.

Vu et approuvé.
 Chantre, le 17 Septembre 1816.
 Pour le Préfet,
 Le Conseiller de Préfecture, délégué,
 Signé : Desnoailles.

Echelle de la façade : 0.701 pour Mètre.
 - Le plan d'ensemble : 0.005 pour Mètre.

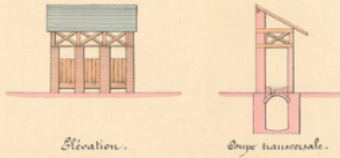




Commune de Fontenay-sur-Loire. (Eure-et-Loir.)
Construction d'une Ecole de Garçons avec Méairie.

*Le 21 septembre
1813
Le Maire de Fontenay-sur-Loire
Le Directeur de l'Instruction Publique
Le Directeur de l'Administration
Signé: J. L...*

Cabinets d'écritures.



Elevation.

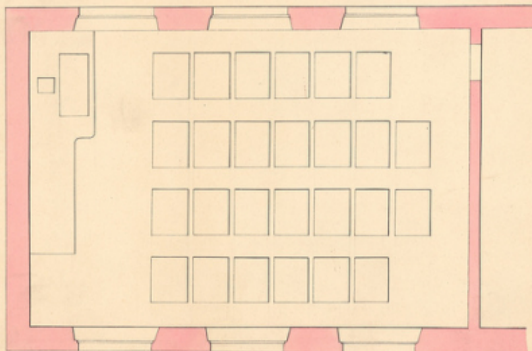
coupe transversale.

Plan couvert.



Elevation.

coupe transversale.

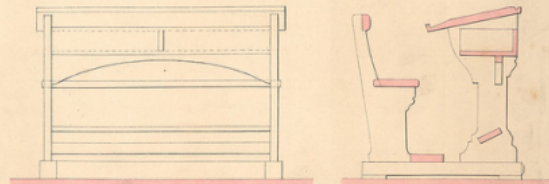


Plan de la Classe.

*Robelle des Cabinets et des Plans: 0'11 pour Mètre.
et du Plan de la Classe: 0'12 pour Mètre.
et de la Table à deux Places: 0'10 pour Mètre.*

*Dessiné par l'Architecte municipal
Fontenay, le 17 Mai 1813.
Signé: G. Chabert.*

Table à deux places.



Elevation.

coupe transversale.