

---

## Cancer (II). Spermatogènèse du cobaye.

**Numéro d'inventaire** : 1987.00296.51

**Type de document** : planche didactique

**Éditeur** : Masson & Cie (120 boulevard Saint-Germain Paris)

**Imprimeur** : Lafontaine (L.)

**Date de création** : 1920 (vers)

**Inscriptions** :

- nom d'illustrateur inscrit : Roussel (V.)

**Description** : Planche didactique entoillée / fond beige, illustrations en couleurs / oeillets de suspension en métal.

**Mesures** : hauteur : 615 mm ; largeur : 800 mm

**Notes** : Publications de l'Institut Pasteur.

**Mots-clés** : Sciences naturelles (post-élémentaire et supérieur)

**Filière** : Post-élémentaire

**Niveau** : Post-élémentaire

**Autres descriptions** : Langue : français, allemand, anglais

Nombre de pages : n.p.

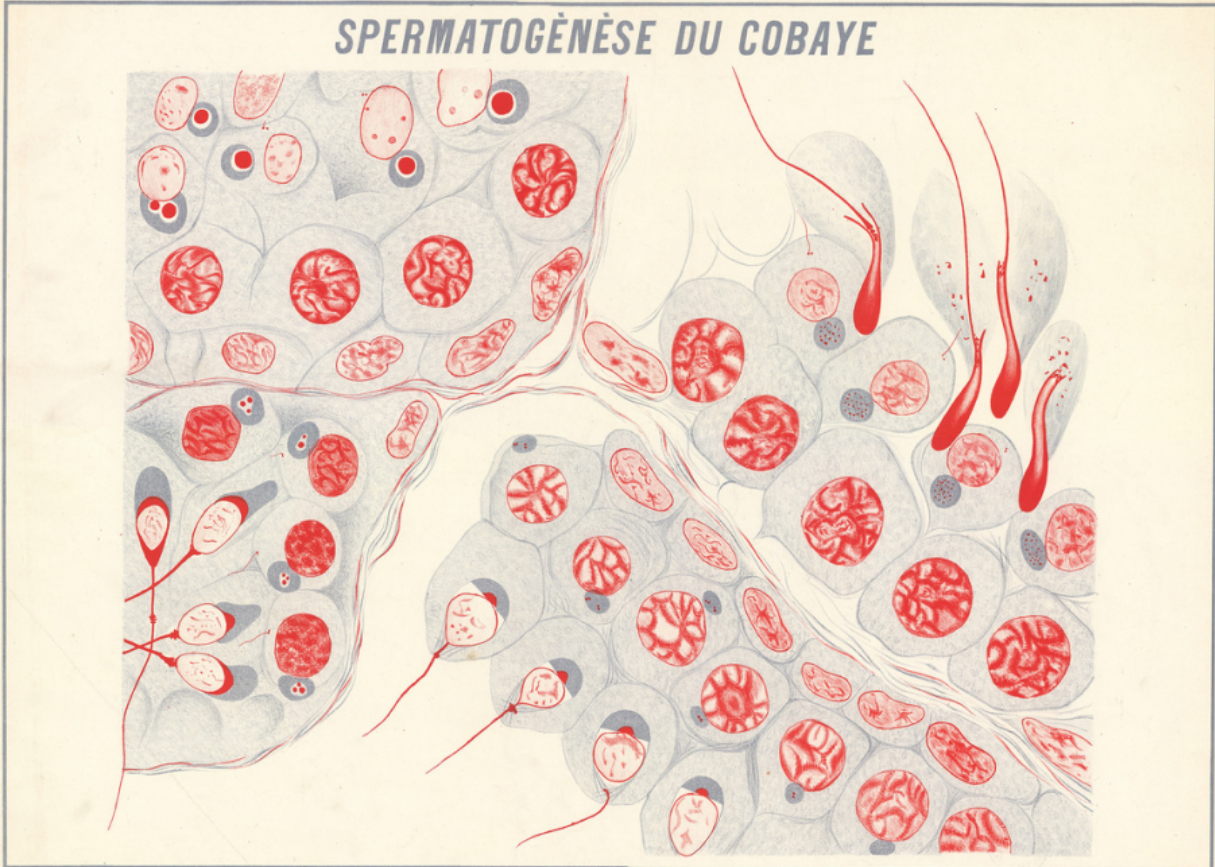
ill. en coul.

# CANCER (II)

KREBS (II)  
CANCER (II)

Publication de l'Institut Pasteur.

## SPERMATOGÈNESE DU COBAYE



V. ROUSSEL, LITH.

MASSON & C<sup>ie</sup>, Editeurs.  
120, Boul<sup>rd</sup> S<sup>t</sup> Germain.

IMP<sup>rie</sup> L. LAFONTAINE, PARIS.