
Digestion et circulation. Coupe à travers la paroi de l'estomac.

Numéro d'inventaire : 0003.00409.5

Type de document : plaque de vue sur verre photographique

Période de création : 1er quart 20e siècle

Date de création : 1900 (vers)

Collection : C- Sciences

Description : Positif sur verre

Mesures : hauteur : 85 mm ; largeur : 100 mm

Notes : Vue extraite d'une série diffusée par le Musée pédagogique.

Mots-clés : Diapositives et films fixes, vues sur verre pour projection lumineuse
Leçons de choses et de sciences (élémentaire)

Filière : aucune

Niveau : aucun

Autres descriptions : Langue : Français
ill.

M
12199
5 - paroi de l'estomac
Coupe de l'estomac de -

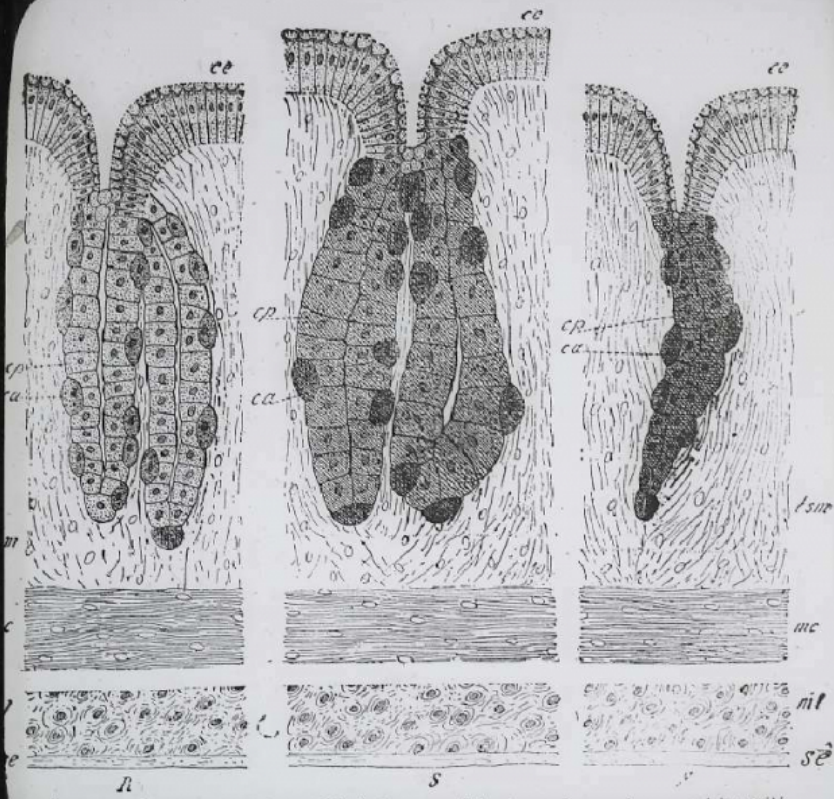


FIG. 30. — Coupe à travers la paroi de l'estomac. — (L'épaisseur des couches musculaires a été réduite); R, glande après repos; S, glande en sécrétion; F, glande à la fin de la sécrétion; *ce*, muqueuse; *tsm*, tissu conjonctif sous-muqueux; *mc*, muscles circulaires; *ml*, muscles

5