
Glandes et sécrétions. Structure du foie.

Numéro d'inventaire : 0003.00426.8

Type de document : plaque de vue sur verre photographique

Période de création : 4e quart 19e siècle

Date de création : 1898 (restituée)

Collection : C- Sciences

Description : Positif sur verre

Mesures : hauteur : 85 mm ; largeur : 100 mm

Notes : Vue extraite d'une série diffusée par le Musée pédagogique. Se reporter à la brochure descriptive de la série : 3-426-18.

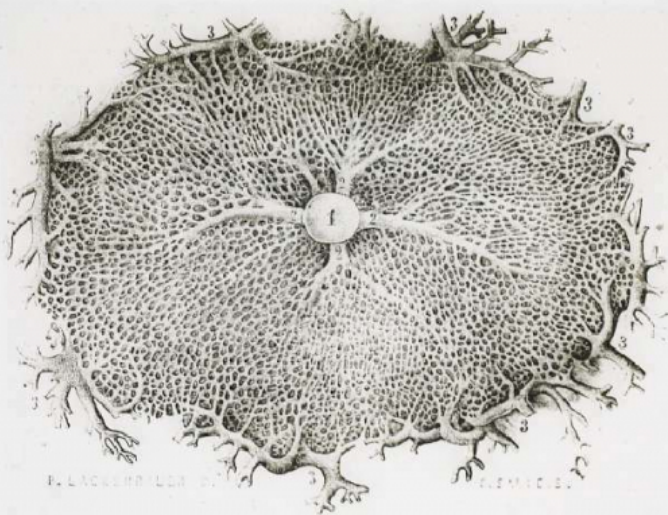
Mots-clés : Diapositives et films fixes, vues sur verre pour projection lumineuse

Leçons de choses et de sciences (élémentaire)

Filière : aucune

Niveau : aucun

Autres descriptions : Langue : Français
ill.



Réseau capillaire unissant les dernières divisions de la veine porte et premières radicules des veines hépatiques. (Grossissement de 60 diamètres.)

2111/8

veie 25
No 4
Structure du foie
8